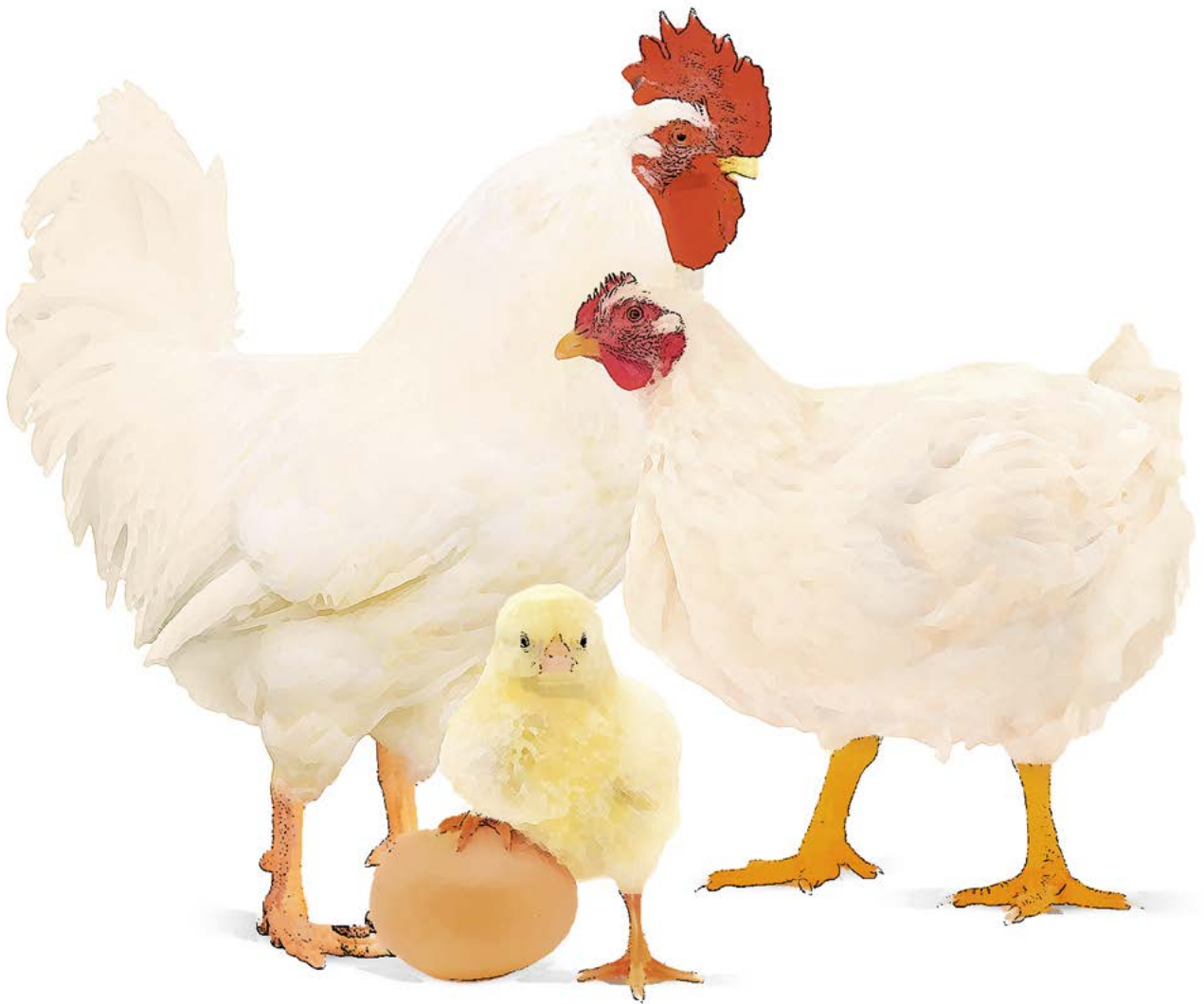




Big Dutchman®



Élevage de reproducteurs chair

Des concepts couronnés de succès à l'échelle mondiale pour
une production élevée et sécurisée des œufs à couver

Élevage de reproducteurs chair

Le but est d'élever des poulettes saines, vigoureuses et en lots homogènes

Chaque éleveur a pour objectif de contrôler le développement du poids de ses animaux afin d'obtenir une uniformité élevée à la fin de la période d'élevage. C'est la seule solution pour que les poules commencent à pondre en même temps. Le développement uniforme du groupe n'est toutefois possible que si chaque animal dispose d'un espace d'alimentation

suffisant. De plus, la vitesse et le niveau de remplissage du système d'alimentation doivent être parfaitement coordonnés de façon à ce que tous les animaux reçoivent les aliments immédiatement et simultanément. Dans le cas d'une alimentation rationnée, il s'agit de la seule possibilité pour que tous les animaux ingèrent la même quantité

d'aliments au moment de la distribution. Avec l'alimentation à chaîne et à plateaux, nous proposons deux systèmes qui satisfont de manière idéale aux conditions mentionnées.

Notre recommandation : les meilleurs résultats sont atteints, lorsque dans l'élevage et plus tard dans la production, le même système d'alimentation est utilisé.



L'alimentation à chaîne automatique avec chaîne Champion atteignant une vitesse de transport de 36 m/min assure une distribution rapide et uniforme des aliments



ReproMatic avec FluxxBreeder – une combinaison de l'alimentation à chaîne et à plateaux qui effectue également une distribution d'aliments rapide et uniforme



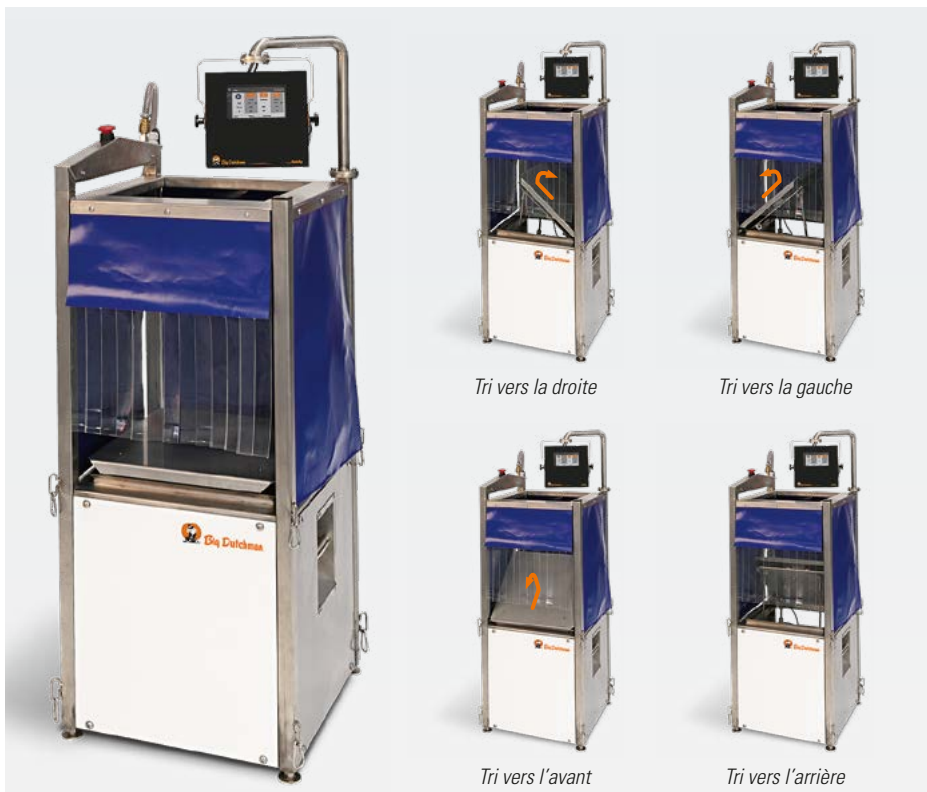
Pour boire, les poulettes doivent sauter sur des plateaux de saut - elles améliorent ainsi leur mobilité

Heidy la balance de tri mobile pour plus d'uniformité dans l'élevage

Pour obtenir une uniformité aussi élevée que possible pendant la période d'élevage, il est essentiel de peser les jeunes animaux plusieurs fois pendant l'élevage et aussi de les trier. Avec la nouvelle balance de tri de Big Dutchman,

Heidy, ces opérations sont possibles sans aucune difficulté. Heidy facilite non seulement la pesée mais aussi surtout le procédé de tri. Heidy permet de trier les jeunes animaux en trois catégories de poids (léger, moyen, lourd).

Ou bien, seuls les animaux trop légers sont séparés. En raison de la haute capacité de pesage d'environ 850 animaux par heure, vous économisez également beaucoup de temps.



Les avantages

- ✓ la capacité de pesage dépend de l'utilisateur et s'élève à environ 850 animaux/heure ;
- ✓ tri à 2 ou 3 voies ;
- ✓ les cylindres pneumatiques avec amortissement en fin de course permettent aux animaux de glisser en douceur après la pesée ;
- ✓ la balance Heidy se compose essentiellement d'acier Inox → pas de corrosion, longue durée de vie ;
- ✓ structure compacte → une surface au sol de seulement 0,5 x 0,5 m est nécessaire ;
- ✓ utilisation possible en tant qu'unité mobile → poids de 41 kg seulement ;
- ✓ nettoyage facile et approfondi à l'aide d'un nettoyeur haute pression après la pesée ;
- ✓ transfert des données possible sur un ordinateur.

Élevage de reproducteurs chair

des solutions convaincantes pour une production réussie des œufs à couver

Un bon concept de bâtiment, des équipements parfaits et des connaissances spécialisées représentent aujourd'hui les conditions requises pour réussir l'élevage de reproducteurs chair.

Avec sa vaste gamme de produits et son savoir-faire, Big Dutchman est votre

partenaire compétent !

Les composants les plus importants de l'équipement du bâtiment sont :

- systèmes d'alimentation optimaux pour poules et coqs
- systèmes de pesée d'aliments précis
- pondoirs de première classe

- systèmes parfaits pour le ramassage des œufs

Demandez conseil à nos experts afin de choisir une solution apportant les meilleures conditions pour la vitalité des poules et coqs, un taux de fécondité élevé et une production d'œufs à couver stable.

CONCEPTS DE BÂTIMENT

L'élevage de reproducteurs chair a des exigences très spécifiques en ce qui concerne l'équipement du bâtiment et la technique d'alimentation. Les animaux élevés pour l'engraissement sont génétiquement prédisposés à prendre du poids, mais non à pondre beaucoup d'œufs. Cela veut dire que les poules et les coqs ne doivent pas être trop lourds afin d'obtenir sur toute la période de ponte un rendement régulier et élevé, ainsi qu'un haut niveau de fécondité.

L'équipement du bâtiment (alimentation, abreuvoir, pondoir, fosse à fientes) et leur positionnement optimal sont les critères décisifs pour la réussite d'une production d'œufs à couver. Les points suivants sont d'une grande importance :

- le bon concept d'alimentation
- accès facile au pondoir
- une liberté de mouvement suffisante
- une fosse à fientes de taille optimale et assez haute

- les œufs roulent sur de courtes distances
- transport des œufs en douceur
- utilisation de matériaux de haute qualité pour une hygiène optimale

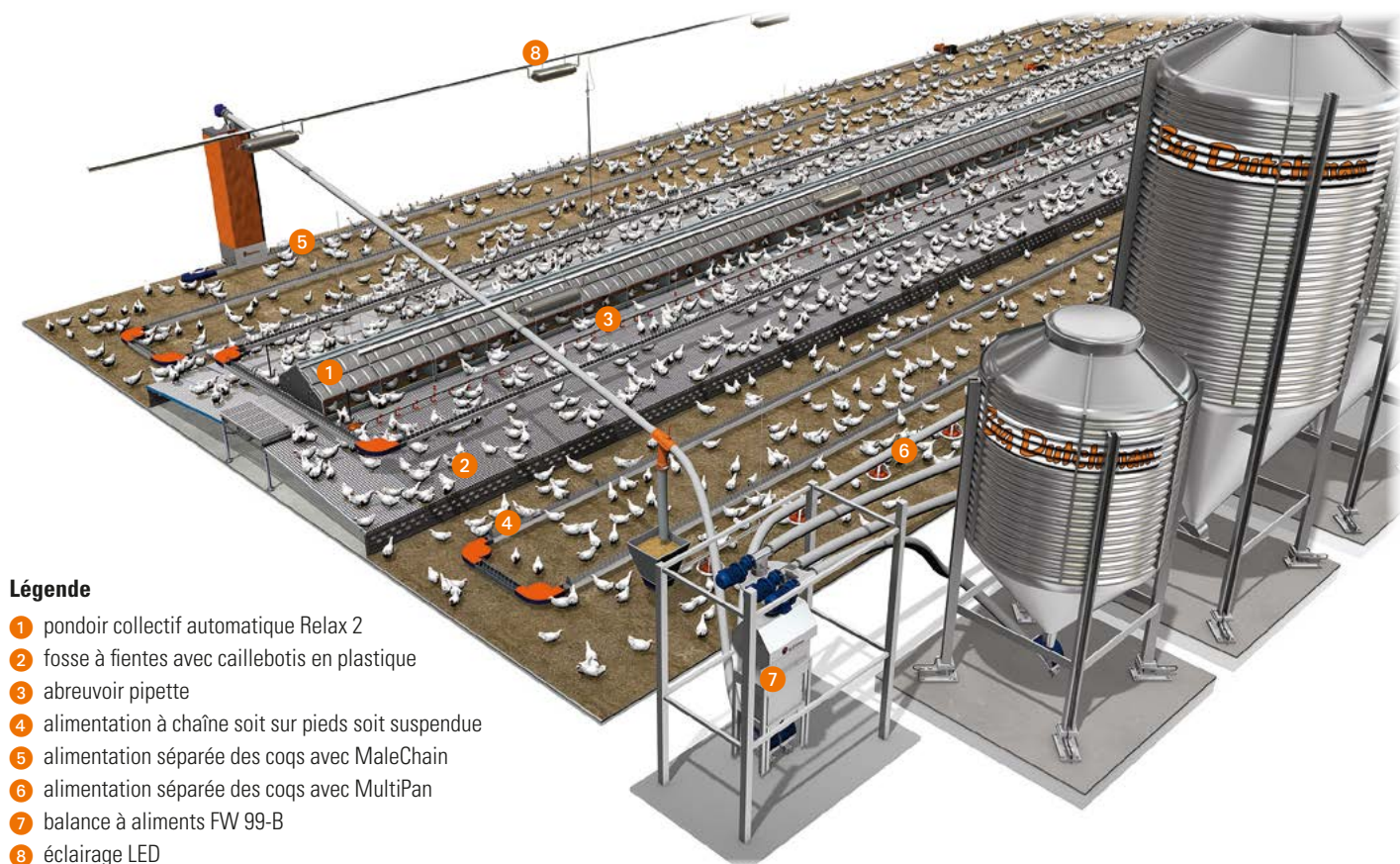
Selon les équipements individuels choisis – alimentation à plateau ou à chaîne, pondoir collectif ou individuel – il existe différents concepts de bâtiment qui ont fait leurs preuves en pratique.

Position centrale du pondoir et de la fosse à fientes

La position centrale du pondoir et de la fosse à fientes est très répandue pour les reproducteurs chair en Europe. Les lignes d'abreuvoirs sont situées sur la fosse à fientes, à environ

60 cm devant le pondoir. À gauche et à droite de la fosse à fientes se trouvent des circuits d'alimentation à chaîne, soit suspendus, soit sur pieds. En fonction de la largeur du bâti-

ment, il est possible de positionner un circuit supplémentaire sur la fosse à fientes. L'alimentation séparée des coqs doit être disposée à l'extérieur, sur le côté longitudinal du bâtiment.



Légende

- ➊ pondoir collectif automatique Relax 2
- ➋ fosse à fientes avec caillibot en plastique
- ➌ abreuvoir pipette
- ➍ alimentation à chaîne soit sur pieds soit suspendue
- ➎ alimentation séparée des coqs avec MaleChain
- ➏ alimentation séparée des coqs avec MultiPan
- ➐ balance à aliments FW 99-B
- ➑ éclairage LED

Pondoir et fosse à fientes montés en parallèle

Le positionnement parallèle du pondoir et de la fosse à fientes des deux côtés longitudinaux du bâtiment est très répandu pour les parentaux

chair en Amérique du Sud et du Nord, ainsi qu'en Asie. Une ligne d'abreuvoirs ainsi que des circuits d'alimentation à chaîne ou à plateaux,

suspendus ou sur pieds sont installés sur la fosse à fientes. Le système d'alimentation propre aux coqs se trouve au centre de la litière.



Légende

- 1 pondoir individuel automatique avec deux bandes d'œufs latérales
- 2 pondoir individuel automatique avec bande d'œufs centrale
- 3 fosse à fientes avec caillebotis en plastique
- 4 abreuvoir pipette
- 5 alimentation à chaîne, suspendue
- 6 alimentation à plateaux, suspendue
- 7 alimentation séparée des coqs
- 8 réserve journalière pesée

Pondoir avec ramassage manuel sans fosse à fientes

Les pondoirs avec ramassage d'œufs sans fosse à fientes représentent une alternative en particulier pour les plus petits bâtiments. Les abreuvoirs pipette et les circuits d'alimentation

à chaîne (suspendus ou sur pieds) sont positionnés sur les côtés longitudinaux du bâtiment. Si les coqs sont nourris séparément, leur ligne d'alimentation est placée au centre,

entre les deux rangées de pondoirs. C'est aussi le chemin qu'emprunte le chariot de transport des œufs à couvrir.



Légende

- 1 pondoir avec ramassage manuel
- 2 chariot de transport des œufs à couvrir
- 3 abreuvoir pipette
- 4 alimentation à chaîne, sur pieds
- 5 alimentation à chaîne, suspendue
- 6 alimentation séparée des coqs

SYSTÈMES D'ALIMENTATION POUR POULES ET COQS

L'alimentation avec la chaîne Champion

Vitesse de transport de 36 m/min

En 1938, Big Dutchman lançait sur le marché la première chaîne d'alimentation automatique du monde. C'est ainsi que l'élevage de volailles est entré dans une nouvelle ère. Ce système d'alimentation basé sur un principe robuste et simple a fait ses preuves des millions de fois jusqu'à aujourd'hui. Son concept d'origine – en l'occurrence, trémie d'aliments, entraînement, mangeoire et chaîne d'alimentation Champion – est resté le même. L'ensemble du système a été toutefois continuellement

amélioré pour répondre aux exigences d'un élevage moderne de reproducteurs chair. Cela signifie avant tout une haute vitesse de transport jusqu'à 36 m/min ainsi qu'une distribution uniforme des aliments dans la mangeoire. Ce n'est qu'avec un système d'alimentation aussi rapide qu'il est possible de réussir l'alimentation rationnée de reproducteurs chair.

En outre, avec MaleChain, nous avons développé un système d'alimentation à chaîne spécial pour les coqs, qui connaît un franc succès sur le marché.



Le premier système d'alimentation à chaîne aux États-Unis en 1938



Les avantages

- ✓ vitesse de transport élevée → distribution rapide et uniforme des aliments dans tout le bâtiment ;
- ✓ capacité de transport élevée → 1,5 t/h ;
- ✓ l'alimentation à chaîne suspendue peut être relevée après la distribution → gain de place pour les animaux ;
- ✓ nettoyage facile et approfondi à la fin du lot ;
- ✓ peu d'entretien nécessaire ;
- ✓ système extrêmement robuste et durable.

Équipements importants de l'alimentation à chaîne



Entraînement

- ✓ vitesse de la chaîne : 36 m/min ;
- ✓ puissance du moteur : 1,1 / 1,5 ou 2,2 kW selon la longueur de chaîne ;
- ✓ version : à 1 ou 2 voies ;
- ✓ réglage simple de la hauteur pour le modèle sur pieds.



Angle à 90°

- ✓ rail guide en métal durci ;
- ✓ roulement en plastique ne nécessitant aucune lubrification ;
- ✓ boîtier solide avec couvercle amovible ;
- ✓ grande sécurité de fonctionnement, usure minimale, peu d'entretien.



Mangeoire avec grille

- ✓ version : suspendue ou sur pieds ;
- ✓ grille d'aliments : disponible dans différentes versions ;
- ✓ pertes de nourriture minimales ;
- ✓ le raccord de mangeoire garantit la trajectoire rectiligne de la ligne d'alimentation.



Vue d'un bâtiment de reproducteurs chair pendant l'alimentation : alimentation à chaîne suspendue



Vue d'un bâtiment bio pour reproducteurs chair pendant l'alimentation : alimentation à chaîne sur pieds avec perchoir supplémentaire



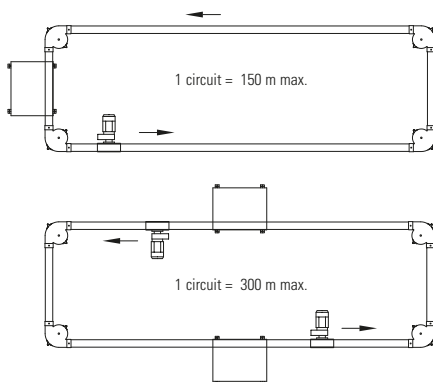
Règles générales d'utilisation du système d'alimentation à chaîne :

Densité (animaux/m ²) :	4,5 - 6,5
Type d'alimentation :	rationnée
Nombre d'animaux/m mangeoire :	13
cm côté de mangeoire/tête :	15
Aliments/tête/j en g :	130 - 185

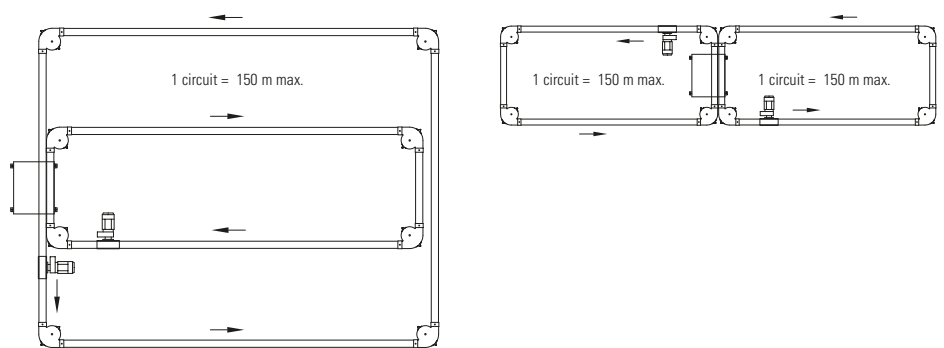
- dans le cas d'une alimentation rationnée, l'approvisionnement du circuit ne doit pas durer plus de 3 à 5 minutes ;
- pour les entraînements de 36 m/min, nous recommandons une programmation horaire ;
- pour chaque angle supplémentaire, il est nécessaire de réduire de 12,50 m la longueur maximale de la chaîne ;
- pour les moteurs monophasés et pour l'alimentation à chaîne dans la zone de litière, la longueur maximale de la chaîne doit être réduite de 30 %.

Aides à la planification pour installer correctement l'alimentation à chaîne

1 voie – 1 direction



2 voies – 2 directions



Type de nourrisseur	MPF Mini 1 voie	MPF Mini 2 voies	MPF 1 voie	MPF 2 voies
Nourrisseur* (en litres)	50	70	110	150
Rehausse MPF* (en litres)	-	-	258	305
Rehausse Mini* (en litres)	240	240	-	-
Pieds	○	○	-	-

* 100 litres correspondent à environ 65 kg d'aliments

- équipement standard

○ accessoires spéciaux

ReproMatic et FluxxBreeder

le système d'alimentation à plateaux pour les poules

Big Dutchman offre avec ReproMatic un système d'alimentation à plateaux exclusif pour les reproducteurs chair. Ce système associe les avantages d'une alimentation à chaîne et d'une alimentation à plateaux. Le canal d'aliments avec chaîne fait office de système de transport. Les aliments sont déposés dans les plateaux FluxxBreeder spécialement conçus. Chacun offre 16 places. Le réducteur de volume intégré permet d'approvisionner simultanément et rapidement chaque plateau d'un circuit avec de petites quantités d'aliments.



Plateau d'aliments FluxxBreeder



Flux d'aliments dans FluxxBreeder



Vue d'un bâtiment de reproducteurs chair : utilisation du système d'alimentation à plateaux ReproMatic



Les poules se positionnent en rond autour du plateau à 16 places



FluxxBreeder peut être raccordé à une conduite Augermatic au moyen d'un adaptateur

Les avantages

- ✓ les poules se positionnent en rond autour du plateau → 50 % d'animaux en plus par mètre linéaire comparé à la mangeoire ;
- ✓ grille « anti-coq » spéciale pour régler en largeur 11 fenêtres d'alimentation et anneau supplémentaire pour régler en hauteur 4 fenêtres
→ 44 possibilités de réglage
→ en phase de production simple, les poussins d'un jour accèdent facilement aux aliments
→ adapté à toutes les races
→ pas d'accès aux aliments pour les coqs ;
- ✓ plateau plat à compartiments → bonne répartition des aliments dans le plateau ;
- ✓ bon éclairage du plateau grâce aux ouvertures en haut du plateau → les poules voient bien les aliments ;
- ✓ canal d'aliments élevé et plateau tournant → grande liberté de mouvement pour les animaux ;
- ✓ capacité de transport élevée → 2 t/h ;
- ✓ canal d'aliments ouvert → le contrôle des aliments, l'entretien et le nettoyage sont facilités.

Un prospectus spécifique fournit toutes les informations détaillées sur tous les avantages de ce système d'alimentation.

Alimentation séparée des coqs avec MaleChain

gain de place, solidité et facilité d'accès

Chez les reproducteurs chair, les mâles et les femelles sont nourris séparément. Par conséquent, un système d'alimentation séparé est

installé pour les coqs. C'est une condition essentielle pour obtenir un taux de fécondation élevé et une bonne qualité de poussins. L'alimentation

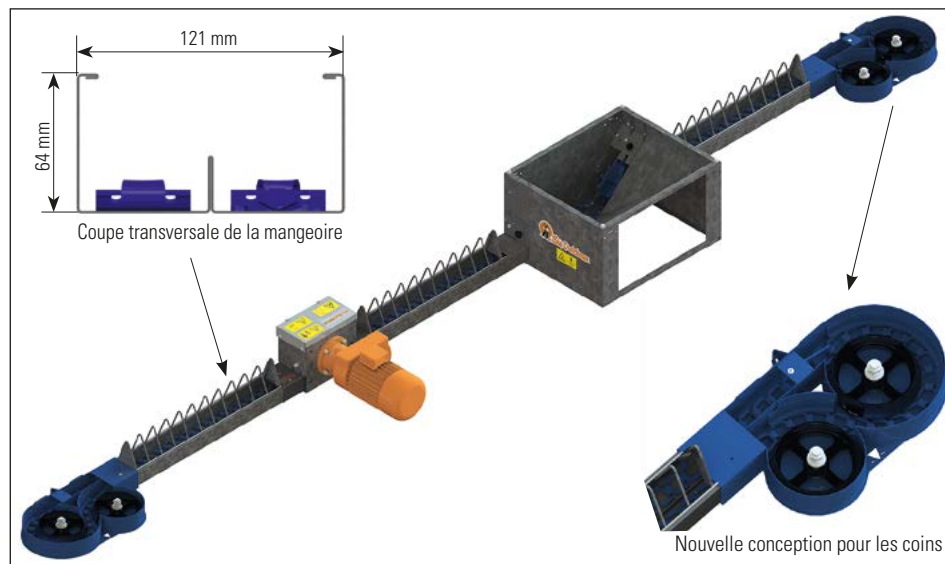
séparée des coqs et des poules assure que mâles et femelles disposent de la quantité optimale d'aliments correspondant à leurs besoins.

MaleChain est une innovation en attente de brevet international de l'équipementier Big Dutchman ! Il s'agit d'un circuit à chaîne complet qui tient dans une seule mangeoire. Voilà pourquoi les coins et la mangeoire sont conçus pour que le système d'alimentation se limite à une seule ligne extrêmement peu encombrante. La chaîne d'alimentation Challenger de Big Dutchman transporte les aliments.

Ce nouveau système est simple à installer. Il peut être monté en version suspendue ou sur pieds. Au final, un système sophistiqué qui accumule beaucoup de savoir-faire !



Bâtiment de reproducteurs chair avec alimentation séparée des coqs équipée de MaleChain



Trémie d'aliments avec tuyau en feuilles

Les avantages

- ✓ comme la chaîne distribue les aliments dans deux directions à partir de la trémie, les aliments sont répartis rapidement dans tout le bâtiment → moins de stress pour les coqs ;
- ✓ contrôle parfait des animaux pendant l'alimentation ;
- ✓ la chaîne contribue à l'usure naturelle du bec des coqs → idéal pour les coqs non débéqués ;
- ✓ installation peu encombrante → une seule mangeoire abrite tout le circuit à chaîne ;
- ✓ réglable en hauteur de façon à ce que les poules ne puissent pas atteindre les aliments ;
- ✓ bien approprié pour toutes les longueurs courantes de bâtiment → la trémie peut être installée au début ou au centre de la ligne d'alimentation ;
- ✓ la mangeoire ouverte se nettoie facilement ;
- ✓ peut être facilement rajouté à un équipement existant ;
- ✓ bon rapport qualité/prix.



D'ailleurs : MaleChain est maintenant aussi disponible en version **FeMaleChain** pour les poules ! Le circuit à chaîne complet logé dans une seule mangeoire constitue ici aussi un système d'alimentation extrêmement peu encombrant.



FeMaleChain – le nouveau système d'alimentation pour les poules



Tuyau d'aliments – peu encombrant et très pratique

Alimentation séparée des coqs avec MalePan avec un raccord fixe à Augermatic



En cas d'alimentation à plateaux, une conduite à spirale (Augermatic) transporte les aliments vers les plateaux. La ligne d'alimentation doit être placée suffisamment en hauteur de sorte que les poules ne puissent pas atteindre les plateaux.

MalePan (Ø 330 mm)

- grille 5 bras
- convient pour 5 à 9 coqs
- avec ou sans glissière de fermeture
- liaison fixe et très stable avec le tube
- avec fond de plateau rugueux pour l'usure intensive du bec

MalePan Plus (Ø 330 mm)

- avec plateau à compartiments
- le réducteur de volume se situe à l'intérieur du plateau → remplissage rapide, régulier et simultané de tous les plateaux



MalePan avec plateau profond



MalePan avec fond de plateau très rugueux



MalePan Plus avec plateau à compartiments

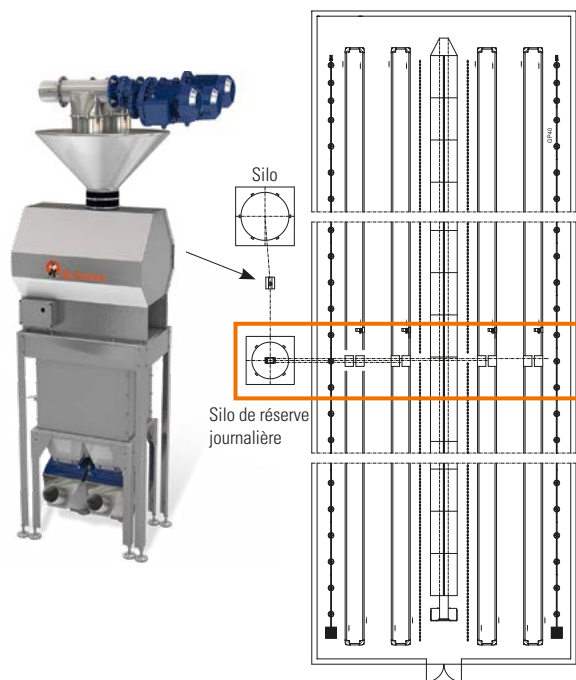
SYSTÈMES DE PESÉE D'ALIMENTS

L'alimentation rationnée est très importante dans l'élevage de reproducteurs chair. Cela signifie que les animaux reçoivent une

quantité journalière correspondant de façon optimale à leurs besoins mais qui ne les rend pas trop lourds. Une pesée très précise des

aliments pour les poules et les coqs est donc indispensable. Big Dutchman propose différentes solutions.

Balance à aliments FW 99-B avec réserve journalière



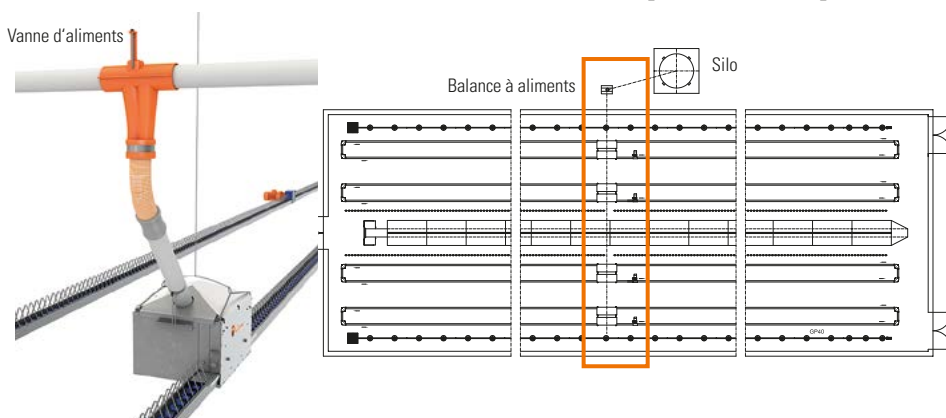
Si une réserve journalière est utilisée, sa capacité doit être calculée pour correspondre au volume maximum consommé quotidiennement (env. 180 g/tête/j). Il convient également de prévoir en conséquence les capacités des vis FlexVey (0,5 à 4,5 t/h) et la puissance de la balance à aliments FW 99-B (2 à 7 t) et

de les adapter. Avec la balance à aliments FW 99-B, il est possible de mélanger des composants provenant de 5 silos maximum. À partir du silo de réserve journalière avec une sortie pour maximum 8 vis FlexVey, les aliments sont dirigés dans le bâtiment jusqu'aux trémies.



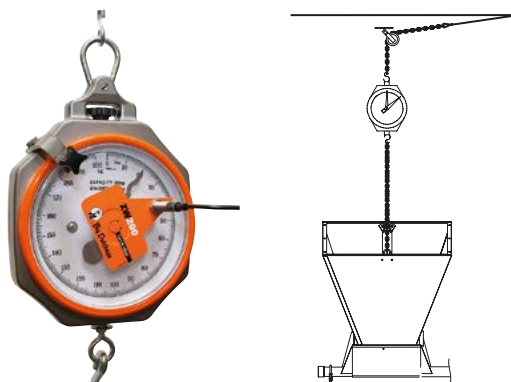
Alimentation ciblée avec balance à aliments et vanne d'aliments pneumatique

Dans le cas d'une alimentation ciblée, la quantité d'aliments pesée par la balance FW 99-B est successivement répartie directement par les vannes dans les trémies d'aliments. Le contrôleur ViperTouch peut commander jusqu'à 24 cibles. Ainsi, chaque cible d'aliments (trémie) reçoit une quantité définie d'aliments.



Balance à grue

La balance mécanique avec capteur reste un moyen simple de peser les aliments destinés aux coqs. Pour cela, la balance est intégrée dans la suspension de la trémie d'aliments Augermatic. Le procédé de remplissage démarre soit manuellement soit par minuterie. Si une quantité d'aliments définie se trouve dans la trémie, la balance ferme la chute d'aliments automatique ou arrête l'entraînement FlexVey.



Utilisation de la balance à grue

Ordinateur de pesage MFW 8

Notre ordinateur de pesage MFW 8 en combinaison avec la cellule de pesage permet de peser de façon sûre et très précise les aliments pour l'alimentation des coqs. Jusqu'à 8 cibles peuvent être commandées. La saisie des quantités d'aliments pour les cibles correspondantes est effectuée sur le contrôleur qui se trouve dans la salle de service. Il n'est pas nécessaire d'entrer dans la zone des animaux pour cela. Un autre avantage est la hauteur de construction réduite de la cellule de pesage, particulièrement dans le cas de bâtiments avec des plafonds bas.



MFW 8



Cellule de pesage



Pesage précis des aliments pour MaleChain

Abreuvoir pipette en inox : pipette Top ou pipette vissée 100 ml



Tube pipette de 22 et 28 mm de diamètre

Nous proposons des pipettes Top et vissées (100 ml) spécialement conçues pour les reproducteurs chair – elles sont toutes en acier inox. Prévoyez environ 10 à 12 animaux par pipette. Dans le cas d'un besoin en eau supérieur, par exemple dans des climats plus chauds, un diamètre de 28 mm est recommandé pour le tube pipette.

Le godet collecte les éclaboussures d'eau sans gêner l'accès des animaux à la pipette. En plus de notre godet à un bras, un godet récupérateur à deux bras est également disponible. Les lignes d'abreuvoirs suspendues sont toujours équipées d'un dispositif anti-perchage. Nous disposons de différents systèmes qui évitent de façon efficace que les animaux ne se perchent sur la ligne d'abreuvement. La ligne d'abreuvement doit, si possible, se situer devant le pondoir.



Pipette Top avec godet (à un bras)

Pipette vissée avec godet, à actionnement seulement vertical

Godet à deux bras

Tube pipette avec profilé en aluminium et fil anti-perchage double

LE PONDOIR ET LA FOSSE À FIENTES

Avec Relax 2, NXB et un pondeur avec ramassage manuel, nous disposons d'un pondeur idéal pouvant satisfaire chacune de vos exigences.

Les points suivants sont décisifs :

- bonne acceptation par les poules
- niveau d'hygiène standard élevé
- de courtes distances jusqu'au tapis de

collecte et un transport tout en douceur des œufs

- contrôle facile du pondeur et de la bande à œufs
- un éjecteur du pondeur qui évite que les poules couveuses ne restent ou couvent dans le pondeur durant la nuit

La fosse à fientes avec caillebotis plastique améliore l'hygiène dans le bâtiment car elle réceptionne et stocke la majorité des déjections ou bien celles-ci sont régulièrement transportées hors du bâtiment par notre nouvelle évacuation par tapis à fientes SIMBA en dessous du plan de caillebotis.

Relax 2

le pondeur collectif avec toit à volets et verrouillage

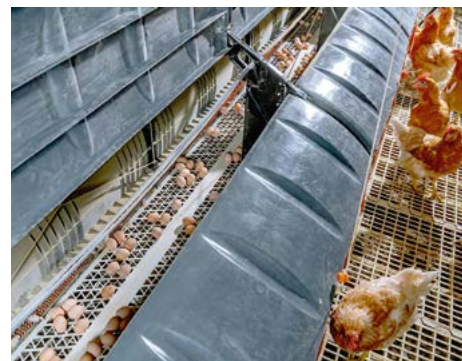
Relax 2 est un pondeur collectif automatique déjà utilisé avec beaucoup de succès sur le marché. Il répond précisément aux besoins des reproducteurs chair en procurant une excellente qualité des œufs à couvrir.

La paroi arrière ferme automatiquement le pondeur après la phase de ponte. De cette façon, le pondeur reste propre et les poules n'y passent pas la nuit.

Le montage par fiches encastrables (sans vis) est rapide.



Le toit articulé en deux volets est facile à ouvrir, aussi de façon centralisée



Un contrôle facile de la bande à œufs

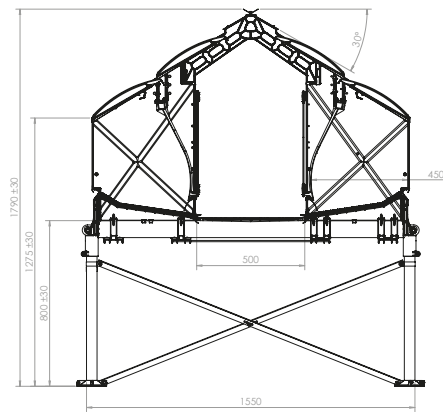
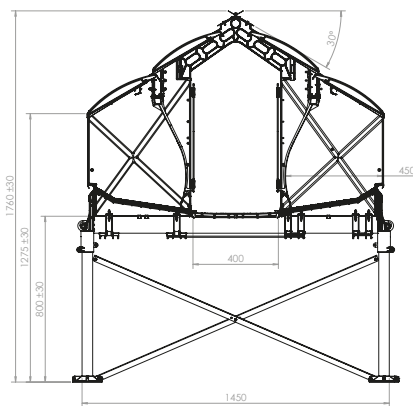


L'ouverture facile du toit facilite le contrôle quotidien du pondeur. Le toit peut aussi être relevé en son centre par un treuil

Les avantages

- ✓ utilisation de matériaux de haute qualité et d'une natte d'insertion perforée en matière plastique → bonne acceptation par les poules ;
- ✓ 45 cm de profondeur de pondeur → les œufs roulent sur de courtes distances ;
- ✓ le concept spécifique de ce pondeur évite le bois → l'hygiène est meilleure et le nettoyage plus facile ;
- ✓ le toit du pondeur s'articule en deux volets → meilleur contrôle du pondeur et de la bande à œufs ;
- ✓ pieds du pondeur stables et en matière plastique → pas de risque de corrosion ;
- ✓ le canal d'œufs est disponible en deux largeurs : 400 ou 500 mm, avec bande à œufs en deux parties (2 x 200 mm).

Type	400	500
Longueur (en m)	2,41	2,41
Largeur (en m)	1,45	1,55
Hauteur totale (en m)	1,76	1,79
Longueur de pondeur/compartiment (en m)	1,20	1,20
Largeur natte (en cm)	46,8	46,8
Profondeur de pondeur dans la zone des animaux (en cm)	45	45
Largeur de bande à œufs (en mm)	400	500
Nombre d'animaux/pondeur		
- races légères	240	240
- races lourdes	220	220



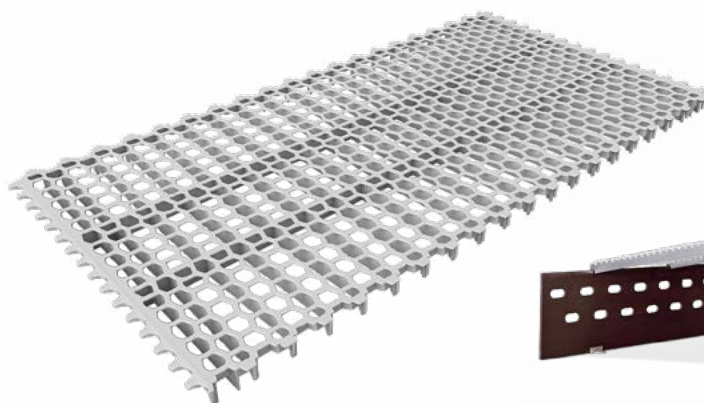
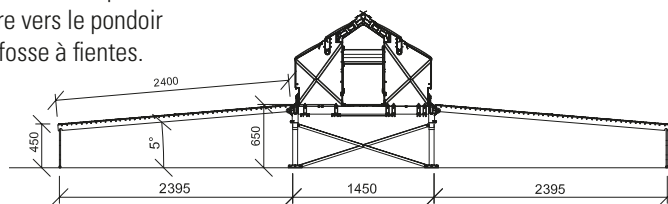
Fosse à fientes avec caillebotis en plastique pour le pondoir Relax2 souple de montage, convient à chaque type de bâtiment

Pour améliorer l'hygiène dans le bâtiment, une partie du bâtiment doit être réservée en tant que fosse à fientes recouverte de caillebotis (si possible en plastique). Les déjections sont stockées pendant toute la période de ponte et évacuées du bâtiment après le lot. Le bon dimensionnement (largeur et hauteur) de la fosse à fientes est extrêmement impor-

tant pour que les poules puissent se déplacer sans problèmes de leur litière vers le pondoir en passant au-dessus de la fosse à fientes.

Dimensions issues de bâtiments existants :

- Hauteur d'accès : 450 à 550 mm
- Angle : 5°



Le nouveau caillebotis en matière plastique de Big Dutchman présente les avantages suivants :

- ✓ agréable, souple et antidérapant → bon aplomb des animaux, insémination possible, plantes de pieds saines ;
- ✓ petite surface semblable à un caillebotis

en fil → bon écoulement des fientes, la grille reste très propre pour tout le lot ; pas d'angles vifs ni de bords coupants – aucun risque de blessures, aucune blessure au bréchet ;

- ✓ aucun contact des caillebotis entre eux →

pas de recoins pour les acariens et autres insectes nuisibles, nettoyage simple et en profondeur ;

- ✓ montage simple et rapide.

Nesca 2

la balance pour volailles avec saisie automatique du poids

Nesca 2 est une nouvelle balance conçue et brevetée du fabricant Big Dutchman. Elle est intégrée dans le pondoir collectif. Pendant que les poules visitent le pondoir en vue de la ponte, la balance détermine alors automatiquement leur poids. Qu'il s'agisse de poules lourdes, légères ou lentes, Nesca 2 saisit les poids d'un grand nombre de poules dans une gamme la plus large possible et ce, sans nécessiter de travail supplémentaire !

La balance Nesca 2 se compose d'une grille de fond qui repose sur deux cellules de pesage. Les cellules de pesage transmettent

à l'automate de production les données saisies via un module de pesage.

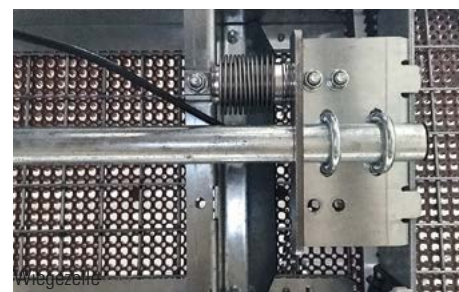


La balance Nesca 2 est installée sous le fond du pondoir

Les avantages

- ✓ saisie automatique des poids ;
- ✓ le nombre de pesages manuels peut être réduit → travail moins pénible et gain de temps ;
- ✓ la période de pesage est définie individuellement, par exemple avant

- l'alimentation ou après la phase de ponte principale ;
- ✓ distinction automatique entre poules et coqs pendant la pesée.



SIMBA

l'évacuation automatique par tapis pour les bâtiments avec fosse à fientes

L'évacuateur par tapis automatique mono-couche SIMBA conçu par Big Dutchman et situé en dessous du plan de caillebotis, transporte à intervalles réguliers les fientes

stockées dans la fosse à fientes en dehors du bâtiment. Il contribue nettement à réduire les émissions d'ammoniac et donc à améliorer l'ambiance dans le bâtiment. De plus, la

hauteur d'accès réduite permet aux poules d'atteindre facilement au pondoir.



Système d'évacuation enroulé sous le plan de caillebotis avec une hauteur d'accès de seulement 280 mm

La particularité de cette évacuation des fientes est une nouvelle unité de retour forcé avec laquelle le tapis à fientes est dévié au-dessus du sol du bâtiment pendant l'évacuation des fientes, puis il est enroulé sur le tambour de l'entraînement du tapis à fientes. Les fientes tombent sur une bande transversale qui les transporte en dehors du bâtiment. Les racleurs à fientes garantissent un nettoyage en profondeur des tapis à fientes.

L'évacuation des fientes une fois terminée, le tapis à fientes enroulé est replacé sous le caillebotis plastique au moyen d'un treuil à câble. Les commutateurs de fin de course assurent que l'entraînement s'arrête de fonctionner automatiquement quand le tapis est complètement déroulé.



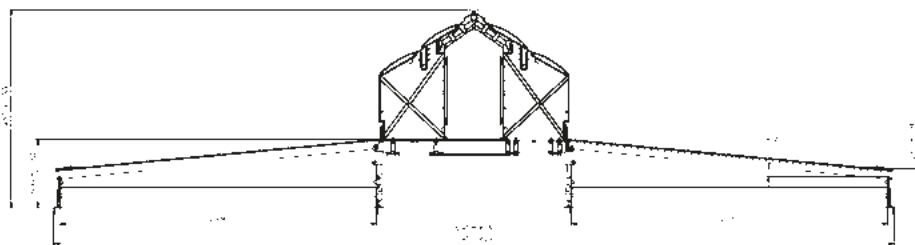
Unité d'entraînement spécialement conçue



Le tapis à fientes est enroulé sur un tambour



Les fientes tombent sur une bande transversale au niveau du sol



Données techniques

Longueur de section	mm	2412
Hauteur du canal d'œufs	mm	500
Hauteur d'accès	mm	280
Largeur de tapis	mm	2310 (Des largeurs plus étroites disponibles sur demande)
Longueur max. de tapis	m	100
Vitesse de tapis	m/min	6,7

Les avantages

- ✓ ambiance du bâtiment nettement améliorée ;
- ✓ hauteur d'accès réduite de 28 cm seulement → les poules peuvent facilement accéder au pondoir qui est largement accepté par les animaux ;
- ✓ une solution confortable pour les animaux et respectueuse de l'environnement ;
- ✓ système extrêmement fiable avec
- disjoncteurs de sécurité ;
- ✓ évacuation des fientes à intervalles réguliers pendant toute la durée du lot → moindres émissions d'ammoniac ;
- ✓ risque considérablement diminué de mouches et insectes ;
- ✓ structure de base en inox résistant à la corrosion ;
- ✓ comme le tapis à fientes est enroulé, le nettoyage du sol du bâtiment sous le plan de caillebotis après le lot est d'une grande simplicité ;
- ✓ un canal transversal des fientes complexe n'est pas nécessaire ;
- ✓ peu d'entretien requis ;
- ✓ montage simple.

NXB

le pondeur individuel automatique avec verrouillage



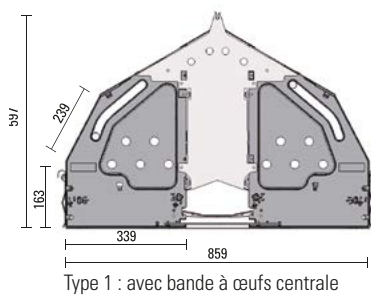
Vue d'un bâtiment avec pondeur NXB et fosse à fientes latérale

Pondeur NXB avec parois de séparations plastiques

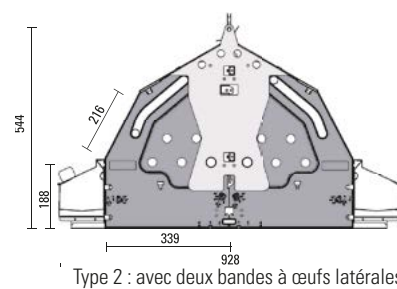
NXB est un pondeur individuel pour reproducteurs chair. Chaque poule dispose d'une cabine individuelle pour ne pas être dérangée pendant la ponte. Les parois séparant les cabines sont en matière plastique ; elles peuvent être ouvertes ultérieurement. La natte d'insertion perforée est autonettoyante et très facile à monter et démonter. Le toit du pondeur est en métal. Il permet un accès facile pour contrôler la bande à œufs. La nuit, un tube ferme toutes les entrées du pondeur afin d'éviter que les poules n'y passent la nuit.

NXB	Type 1	Type 2
Longueur/compartiment (en m)	2,44	2,44
Hauteur totale (en mm)	597	544
Profondeur du pondeur (en mm)	339	339
Largeur de cabine (mm)		
- 10 cabines	244	244
- 9 cabines	271	271
- 8 cabines	304	304
Hauteur de cabine (en mm)	239	216
Hauteur avant (en mm)	163,5	188

En fonction de la race, une densité d'occupation jusqu'à 5,5 animaux par cabine doit être prévue.



Type 1 : avec bande à œufs centrale



Type 2 : avec deux bandes à œufs latérales

Les avantages

- ✓ pondeur individuel automatique avec 10, 9 ou 8 cabines par côté ;
- ✓ natte d'insertion perforée en plastique bien acceptée par les poules ;
- ✓ NXB est disponible en trois largeurs différentes → approprié pour toutes les races ;
- ✓ couvercle du pondeur relevable → permet un contrôle facile de la bande à œufs ;
- ✓ le fond du pondeur et la structure inférieure sont recouverts de zinc-aluminium → haute protection contre la corrosion ;
- ✓ le pondeur peut être relevé pendant la maintenance → un nettoyage intégral est possible.

SYSTÈMES DE RAMASSAGE DES OEUFS

Le transport sûr des œufs à couvrir en dehors du bâtiment est extrêmement important pour le succès économique. Par conséquent, nous disposons de différents systèmes de ramassage

des œufs et nous accordons une importance particulière au transfert en douceur des œufs de la bande longitudinale au tapis transversal. Pour les grands bâtiments en particulier, la question

qui se pose est de trouver le système idéal.

- Entraînement de table EggSort
- EggTrax
- Convoyeur transversal jusqu'à l'emballeuse

EggSort

un ramassage en douceur des œufs avec la table à entraînement

EggSort assure un transport en douceur des œufs, parce qu'il n'y a pratiquement pas de point de transfert sur le parcours. La bande à œufs passe au dessus de la table en rendant tout autre entraînement superflu.

- ✓ particulièrement approprié pour le ramassage manuel des œufs ;
- ✓ vitesse d'entraînement standard : 2,6 m/min, VarioSpeed en option ;
- ✓ disponible pour différentes largeurs de bandes à œufs (2 x 200, 245, 400 et 500 mm) ;
- ✓ la brosse intégrée assure la propreté des bandes ;
- ✓ équipement robuste et entièrement galvanisé → longue durée de vie.



bande à œufs en deux parties avec perforation triangulaire
→ une grande surface perforée garantit la propreté des œufs
→ un appui trois points assure une grande stabilité de l'œuf sur la bande

EggTrax: unité d'entraînement renforcée de bande à œufs – transfert en douceur des œufs de la bande longitudinale au tapis transversal

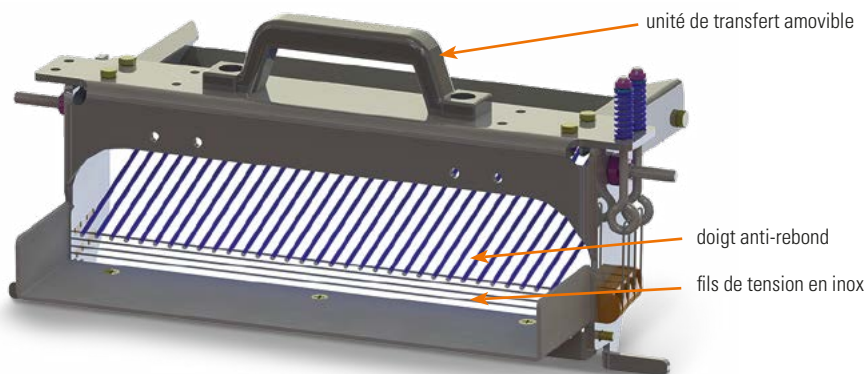
EggTrax assure un transfert sécurisé et en douceur des œufs de la bande longitudinale vers le tapis transversal. L'entraînement renforcé avance à 2,6 m/min. Il est disponible pour différentes largeurs de bandes à œufs : 245, 350, 400 et 500 mm.

Les avantages de l'unité de transfert EggTrax sont les suivants :

- ✓ les fils de tension en acier spécial (en option) assurent un transfert des œufs en douceur. Ils laissent passer les plumes, la poussière et les œufs mous ;
- ✓ les doigts anti-rebond exercent une légère

pression sur les œufs et les envoient de façon contrôlée sur le tapis transversal ;

- ✓ une brosse intégrée aux bandes à œufs garantit leur propreté ;
- ✓ cette unité est retirée d'une seule main ce qui permet un nettoyage approfondi à haute pression.



Bande d'œufs transversale depuis EggTrax jusqu'à l'emballeuse

À partir d'une certaine taille de ferme, l'utilisation d'une bande transversale d'œufs pour le ramassage automatique est nécessaire. Nous offrons des solutions sur mesure adaptées aux conditions de votre élevage.

Le cœur du système est une chaîne de transport recouverte de matière plastique et constituée de deux chaînes extérieures renforcées par des barres transversales soudées. Sur une chaîne de transport standard, les barres transversales sont soudées au même niveau. Les œufs passent ainsi en douceur sur la chaîne de transport. La distance entre les barres transversales permet une élévation jusqu'à 20°. Les courbes standard sont disponibles avec des pentes de 180°, 90° et 45°. Des largeurs de transport de 350, 500 et 750 mm sont possibles.



Solutions système pour la production d'œufs à couver.
Solutions reconnues dans le monde entier avec un grand succès.



Big Dutchman.

Europe, Moyen-Orient et Afrique :
Big Dutchman International GmbH
Postfach 1163 · 49360 Vechta, Allemagne
Tél. +49(0)4447 801-0 · Fax -237
big@bigdutchman.de
www.bigdutchman.de

États-Unis : Big Dutchman, Inc.

Tél. +1 616 392 5981 · bigd@bigdutchmanusa.com
www.bigdutchmanusa.com

Brésil : Big Dutchman (Brasil) Ltda.

Tél. +55 16 2108 5310 · bdb@bigdutchman.com.br
www.bigdutchman.com.br

Russie : 000 "Big Dutchman"

Tél. +7 495 2295 161 · big@bigdutchman.ru · www.bigdutchman.ru

Région Asie / Pacifique : BD Agriculture (Malaysia) Sdn. Bhd.

Tél. +60 3 334 83 555 · bdasia@bigdutchman.com · www.bigdutchman.com

Chine : Big Dutchman (Tianjin) Livestock Equipment Co., Ltd.

Tél. +86 10 5632 0188 · bdcnsales@bigdutchman.com
www.bigdutchmanchina.com