



# Big Dutchman®



## **Отопительные приборы**

оптимальная температура в свиарнике любого типа

# Отопительные приборы – для благоприятного микроклимата в вашем корпусе

Нужная температура в корпусе имеет большое влияние на здоровье и продуктивность животных. По этой причине во многих климатических зонах невозможно обойтись без системы отопления, основной задачей которой при этом является максимальная

выработка тепла и его оптимальная подача на участки с животными, чтобы сократить затраты на электроэнергию. Big Dutchman может предложить вам различные отопительные приборы для зонального отопления и отопления помещений. Данные

отопительные приборы могут работать на топочном масле, газе либо горячей воде. Просим вас проконсультироваться у наших специалистов для подборки оборудования, оптимально соответствующего требованиям и особенностям вашего хозяйства.

## JetMaster

### отопительные приборы со 100%-й выработкой тепла

Приборы JetMaster уже не один год значатся в списке отлично зарекомендовавших себя отопительных приборов от Big Dutchman. Они поставляются для работы на природном газе, пропане или топочном масле и оснащены терморегулятором. Система мониторинга пламени немедленно прекращает подачу газа, если не должно произойти воспламе-

нения или же пламя должно погаснуть. Встроенный вентилятор обеспечивает высокую дальностьбойность воздушной струи для хорошего распределения теплого воздуха по корпусу. Блок автоматического управления (Automatic Control Unit) предоставит вам информацию о режиме работы отопительного прибора.

Преимущества:

- ✓ вырабатываемое тепло поступает на участки содержания птицы в полном объеме (100%) → исключены потери тепла;
- ✓ нет необходимости предусматривать подвод для дымохода;
- ✓ простая инсталляция;
- ✓ привлекательное соотношение цены и качества.



ERA 33



JetMaster тип P 80



JetMaster тип GP 70

Тип		ERA 33*	GP 14	GP 40	GP 70	GP 95
<b>Мощность</b>	кВт	33	14	40	70	95
<b>Расход газа</b>						
• природный газ	м³/ч	3,0	1,3	3,7	6,5	9,2
• пропан	кг/ч	2,4	0,9	2,7	4,5	6,3
<b>Давление в горелке</b>						
• природный газ	мбар	11,2	8	8,1	9,1	13,3
• пропан	мбар	29	28	49	46	24,8
<b>Подключение газа</b>	дюйма	½	½	½	¾	¾
<b>Производительность по воздуху</b>	м³/ч	1700	1200	3900	4 500	6 500
<b>Мониторинг давления воздуха</b>		MS	-	MS	MS	MS
<b>Мониторинг пламени</b>		термоэлектр.	ионизация	ионизация	ионизация	ионизация
<b>Дальность струи</b>	м	30	15	40	50	40
<b>Масса</b>	кг	17	14	25	28	38
<b>Габариты (Д x Ш x В)</b>	см	100x35x58	60x47x48	120x60x44	120x60x44	115x66x48

Показатели подключения: 220-230 В, 50 Гц для всех типов; присоединительное давление: 20 мбар для природного газа и 50 мбар для пропана

\* атмосферная горелка – не пригодна для помещений с большим кол-вом пыли

MS = микропереключатель

JetMaster тип P		P 40	P 60	P 80
<b>Мощность</b>	кВт	40	60	80
<b>Расход топочного масла</b>	л/ч	4	6	8
<b>Производительность по воздуху</b>	м³/ч	4 400	6 200	7 700
<b>Дальность струи</b>	м	30	30	40
<b>Масса</b>	кг	48	51	55
<b>Габариты (Д x Ш x В)</b>	см	129 x 52 x 46	129 x 58 x 52	129 x 63 x 57

Показатели подключения: 230 В, 50 Гц для всех типов; мониторинг пламени с помощью фотозлемента

Отопительные приборы серии JetMaster оснащены новым электромагнитным клапаном Parker. Когда клапан открывается, подается масло для сгорания.

## Газовые излучатели для целенаправленного обеспечения птицы теплом

Газовые излучатели используются прежде всего при необходимости интенсивной подачи тепла птице в течение определенного времени и в условиях ограниченной площади содержания. Преимущество данных излучателей заключается в их работе без источника электропитания.

Тип		M 8	
<b>Производительность</b>	кВт	5	
<b>Присоед. давление</b>	• прир. газ • пропан	мбар мбар	20-50 20-1400
<b>Высота инсталляции</b>	см	90-150	
<b>Масса</b>	кг	1,5	



Газовый излучатель серии M8

## Конвекторное отопление отопительные приборы с водяным обогревом, их перспективность и долговечность

Тенденция водяного отопления остается актуальной. Отсутствует открытое пламя в помещении, поэтому уровень содержания CO<sub>2</sub> в воздухе помещения гораздо ниже, а качество воздуха лучше. Целью данного типа отопления является максимальная отдача тепла, достигаемая за счет большой площади отопительного прибора. Отопление по возможности устанавливается непосредственно под системами притока для того, чтобы т.о. прогревать поступающий с улицы свежий воздух.

Подготовка горячей воды может осуществляться с привлечением возобновляемых источников энергии, как например, щепы или гранулированной соломы. Разумеется, возможно и применение котлов, работающих на газе или топочном масле. Особенно предпочтительным является использование тепла, вырабатываемого блочными электростанциями или биогазовыми установками. В помещениях для дорастивания поросят с системой 2-х климатических зон на площадке

для отдыха поросят устанавливается прежде всего труба Twin. Это позволяет снизить энергозатраты, т.к. на остальной площади темп-ра воздуха может быть гораздо ниже. Компьютер микроклимата 307pro либо 310pro осуществляет управление всей системой отопления включая 3-ходовую регулировочную группу для водяного бесступенчатого отопления от 0 до 100%. Т.о. птица не подвержена температурным колебаниям воздуха.



Компьютер микроклимата 310pro с 10-дюймовым дисплеем и 3-ходовая регулировочная группа для отопления обеспечивают постоянство температурного режима



3-ходовая регулировочная группа для отопления



# 1. Трубы Delta и Twin

идеальны для диффузных систем приточной вентиляции

Трубы Delta и Twin идеальным образом подходят для перфорированных каналов и потолков DiffAir, изготовлены из алюминия и работают на небольшом количестве горячей воды. Благодаря хорошей теплопроводности (теплоотдача 180-200 Вт/м) трубы обеспечивают константность температуры воздуха в животноводческом помещении и могут быть установлены в центральном проходе с целью предварительного прогрева воздуха. Трубы анодированы с целью повышения эффективности защиты от воздействия аммиака, имеют незначительный вес, могут быть поставлены различной длины (макс. 6 м) и легко монтируются.



Труба Delta – идеальна для монтажа под потолком DiffAir



Труба Twin – незначительное кол-во пыли

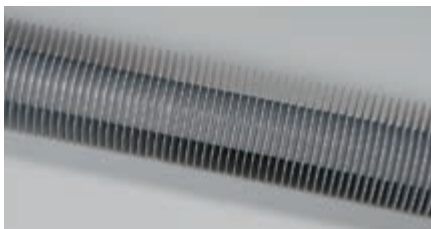
# 2. Ребристая труба

внутренняя поверхность водяного отопления обеспечивает высокую отдачу тепла

Предлагаемая Big Dutchman система отопления на основе ребристых труб состоит из оцинкованной или алюминиевой трубы с эпоксидным порошковым покрытием, по которой проходит горячая вода. Ребра трубы образуют большую площадь поверхности (1 м<sup>2</sup>/пог. м). Между данными ребрами проходит теплый воздух, поднимаясь вверх, и образуя мощный восходящий поток тепла. Расстояние между отдельными ребрами рассчитано таким образом, чтобы не допустить склеивания в результате накопления частиц пыли. Сами трубы крепятся к стене при помощи уголков либо подвешиваются к потолку, по возможности

непосредственно под приточными элементами для обогрева поступающего в корпус свежего воздуха. Автоматический отвод воздуха (в том числе при работе с трубами Delta и Twin) призван обеспечить высокую функциональную надежность системы отопления. Преимущества:

- ✓ высокая мощность отопления → до 600 Вт/пог.м;
- ✓ малогабаритность;
- ✓ незначительный вес (алюминий);
- ✓ простой, экономящий время монтаж за счет специального соединения.



Система отопления с оцинкованной ребристой трубой



Специальное соединение для экономящего время монтажа



Отапливание помещений с помощью ребристой трубы из алюминия – идеально в сочетании с приточными клапанами CL 1200



Отапливание помещений с помощью ребристой трубы – идеально в сочетании с потолочными клапанами

# 3. HeatMaster

## энергосберегающие воздушно-водяные теплообменники

Приборы HeatMaster серии Н подвешиваются по бокам на высоте приточных клапанов либо крепятся при помощи стеной консоли. Наши приборы серии HeatMaster состоят в основном из пластинчатого элемента, изготовленного из нержавеющей стали, и вентилятора.

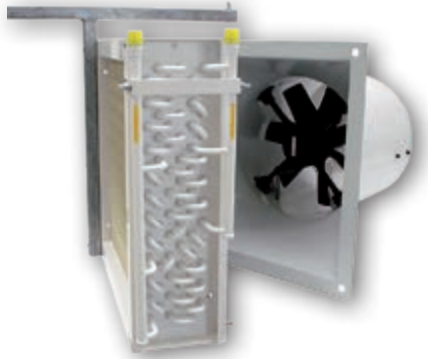
Они легко поддаются чистке аппаратом под высоким давлением и не подвержены коррозии. Встроенный вентилятор обеспечивает высокую дальность воздушной струи для хорошего распределения теплого воздуха по корпусу.

Преимущества:

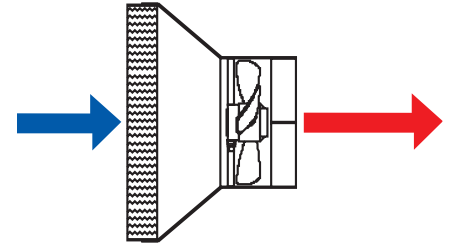
- ✓ достигается большая дальность; ✓ вредные продукты сгорания не попадают в воздух помещения; ✓ возможно применение различных видов топлива; ✓ в корпусе отсутствует открытое пламя.



HeatMaster – высокая энергоэффективность за счет оптимальной формы



Встроенный вентилятор обеспечивает оптимальное распределение теплого воздуха в пространстве



Вентилятор втягивает воздух из помещения, прогоняя его через пластинчатый элемент

Практические быстроразъемные соединения для HeatMaster для большего удобства эксплуатации, если отопительный прибор должен использоваться в разных секциях. Предлагаем вашему вниманию два быстроразъемных соединения. Оба изготовлены из нержавеющей стали и предназначены для подключений с внутренней резьбой в 1 дюйм.

### 1. Соединение, закрытие вручную\*

Данное соединение состоит из шарового клапана и ручного запора (замка) Kamlock. При разьеме соединения нужно действовать с особой осторожностью. Шаровой кран должен быть закрыт, иначе может политься горячая вода.

\* при использовании данного соединения необходимо учитывать региональные предписания по охране труда

### 2. Соединение, закрытие автоматическое

Данное соединение, состоящее из двух частей (соединительная муфта и шпатель), размыкается за счет оттягивания назад стопорного кольца и замыкается

автоматически, если соединительная муфта снята. Т.о. вытекание горячей воды исключено.



Быстроразъемное соединение, вручную



Быстроразъемное соединение, автоматически

Тип		2 Н	3 Н	4 Н
<b>Мощность при комнатной тем-е 30° С</b>	кВт	25*	40*	75*
<b>Производ-ть по воздуху</b>	м³/ч	3000	5000	7500
<b>Потребляемая мощ-ть</b>	Вт	300	530	690
<b>Дальность струи</b>	м	30	45	55
<b>Соединение с труб. резьбой</b>	дюйм	¾	¾	1
<b>Вес с водой</b>	кг	56	74	118
<b>Габариты (В x Ш x Г)</b>	мм	700 x 700 x 896	800 x 900 x 976	1000 x 1100 x 1075

\* при температуре 80° С на подаче и 60° С на обратке  
Показатели подключения: 3 фазы 400 В, 50 Гц



# Зональное отопление

## идеально для дорастивания поросят

Поросятам требуется много тепла прежде всего в первые дни жизни для того, чтобы хорошо перенести критическую фазу отъема. Оптимальной температурой на площадке для отдыха поросят считается температура приibl. 32° С.

Помимо традиционных систем отопления, применяемых до сих пор для отапливания площадок дорастивания поросят, все большее

значение приобретает зональное водяное отопление. Данная система отопления состоит из защитной крышки, монтируемой над щелевыми полами на уровне 70-80 см. Размеры крышки определяются количеством животных и глубиной (шириной) бокса. Отогнутая кромка фронтальной части крышки шириной 20 см способствует образованию

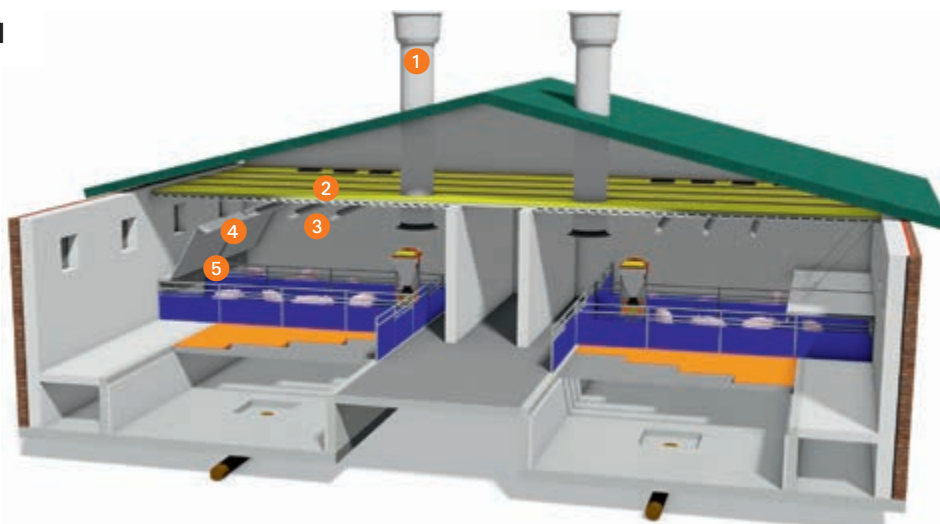
тепловой подушки. Непосредственно под крышкой размещается система отопления (трубы Twin). В рамках данного типа отопления прогревается прежде всего площадка для отдыха поросят, в то время как на остальных участках секции достаточно более низких температур воздуха → экономия затрат на отопление.



Под защитной крышкой монтируется пластмассовая решетка с долей перфорации 10%; трубы Twin обеспечивают оптимальность температур в зоне отдыха поросят

## Система 2-х климатических зон

Мы рекомендуем увязать друг с другом заданные значения отопления помещений и зонального отопления, для того чтобы оптимально регулировать потребности животных в тепле соответственно их возрасту. Данный образец отображает эксплуатацию перфорированного потолка в сочетании с трубами Delta для прогрева приточного воздуха (отопление помещений) и зонального отопления, отвечающего повышенной потребности поросят в тепле. Компьютер микроклимат 307pro или 310pro управляет отоплением помещений и отоплением зонального типа при помощи двух температурных датчиков.



- 1 Вытяжной камин
- 2 Потолок DiffAir
- 3 Труба Delta
- 4 Отопление зон
- 5 Труба Twin



**Big Dutchman.**

**Европа, Ближний Восток и Африка:**  
**Big Dutchman International GmbH**  
 Postfach 1163-49360 Vechta, Deutschland  
 Тел.: +49(0)4447 801-0 · Факс: -237  
 big@bigdutchman.de  
 www.bigdutchman.de

**США: Big Dutchman, Inc.**

Тел.: +1 616 392 5981 · bigd@bigdutchmanusa.com  
 www.bigdutchmanusa.com

**Бразилия: Big Dutchman (Brasil) Ltda.**

Тел.: +55 16 2108 5310 · bdb@bigdutchman.com.br  
 www.bigdutchman.com.br

**Россия: ООО "Биг Дачмен"**

Тел.: +7 495 229 5161 · big@bigdutchman.ru · www.bigdutchman.ru

**Азия/Тихоокеанский регион: BD Agriculture (Malaysia) Sdn. Bhd.**

Тел.: +60 33 34 83 555 · bdasia@bigdutchman.com · www.bigdutchman.com

**Китай: Big Dutchman (Tianjin) Livestock Equipment Co., Ltd.**

Тел.: +86 10 6476 1888 · bdcnsales@bigdutchman.com  
 www.bigdutchmanchina.com