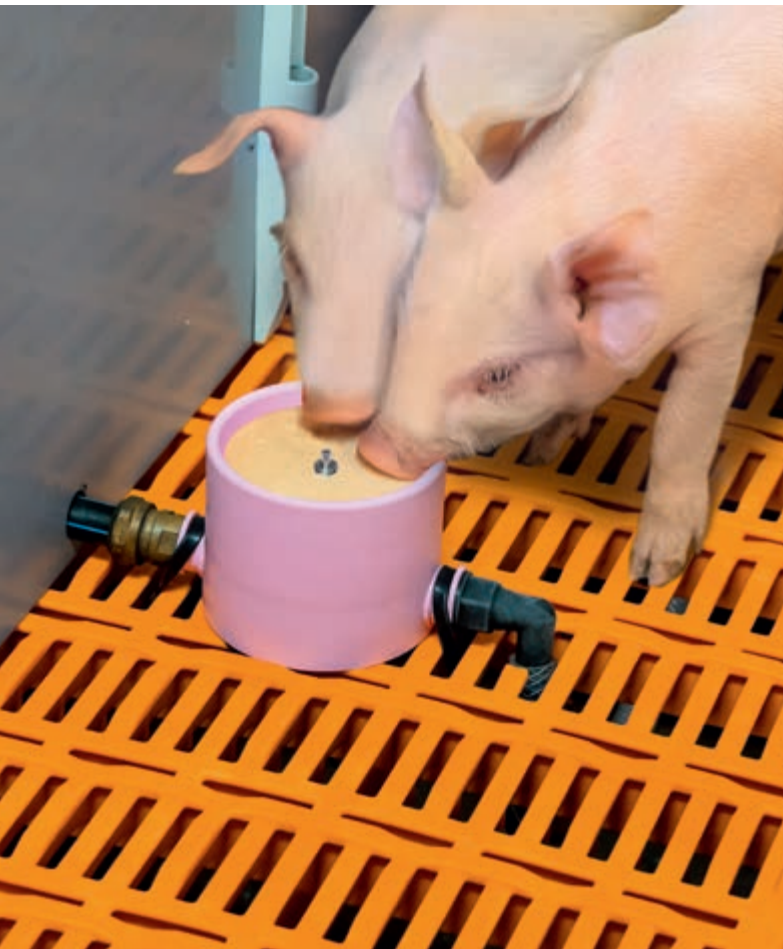




Big Dutchman®



CulinaCup & **CulinaFlex***pro*

Inovativni sistemi hranjenja za odojke koji sisaju
– higijenski, efikasni, ugodni životinjama –

CulinaCup i CulinaFlexpro

Uspješno dodatno hranjenje u prasilištu

Krmače koje imaju tako velika legla moraju biti zdrave i jake jer je opskrbljivanje odojaka dovoljnom količinom mlijeka vrlo naporno za majku. Usprkos naboljim pokušajima, nemaju sve krmače dovoljno mlijeka za svoje potomke što rezultira gubicima i velikim variranjem težina kod odbića. Krmače se mogu iscrpiti što ima negativan utjecaj na njihovu plodnost nakon odbića.

Farmeri znaju kako je teško rukovati velikim leglima. U prošlosti su odojci iz takvih legla dani na posvajanje ili su premješteni kod krmače dojilje. No, ove opcije nisu uvijek najbolje rješenje.

Kao uspješne alternative, Big Dutchman sada nudi dva sistema hranjenja za odojke koji sisaju u prasilištu:

✓ CulinaCup

✓ CulinaFlexpro

Oba Culina sistema pomažu da opskrbite odojke u prasilištima sa mliječnim zamjenicama i tekućim predstarterima, potpuno ili polu automatski i kontinuirano. Manji i slabiji odojci će posebno imati korist od ovog dodatnog izvora hrane.

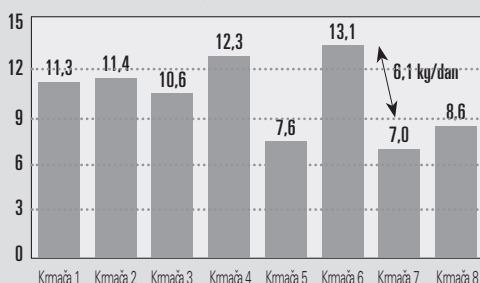


Pogled u prasilište – CulinaFlexpro opskrbljuje odojke sa dodatnim mlijekom

MANJAK U UČINKU LAKTACIJE, KOMPOZICIJI MLIJEKA I

Studija izrađena na Sveučilištu primijenjenih znanosti Bingen, Njemačka, je pokazala da se učinak laktacije može puno razlikovati od krmače do krmače. No, ne mora samo učinak laktacije oscilirati nego i kompozicija mlijeka, posebno što se tiče udjela proteina i masti. U slučaju da su legla velika, to znači da slabiji odojci ne samo da dobiju manje

Prinos mlijeka, kg/dan (prosječan dan 1-14)



Izvor: Dusel i Oster, 2011, neobjavljeno

mlijeka nego manje hranjivog mlijeka. Naravno, broj sisa je ograničen i jači odojci će prvi zadovoljiti svoje potrebe. Bingen studija je pokazala da redosljed sisa ima efekt od trećeg dana sisanja gdje jači odojci dolaze do prednjih sisa. Iste uobičajeno daju više mlijeka.

CulinaCup

Polu automatsko zamjensko hranjenje mlijekom i predstarterima

CulinaCup sistem koristi male šalice koje imaju niplu u sredini. Kad se

odojak igra sa tom niplom, hrana ulazi u šalicu pri temperaturi od

otprilike 30° C. Odojak može lako probaviti hranu.



Dodatna opskrba mlijekom preko CulinaCup za odojke u prasilištima

Hrana se miješa u zasebnom spremniku, u procesu koji se pokreće ručno. Cijevi tada prenose hranu automatski iz hranidbene kuhinje u prasilišta. Izmjenjivač topline se brine o tome da hrana ostaje topla čak i nakon miješanja.

U usporedbi sa ručnim hranjenjem, ovo ima slijedeće prednosti:

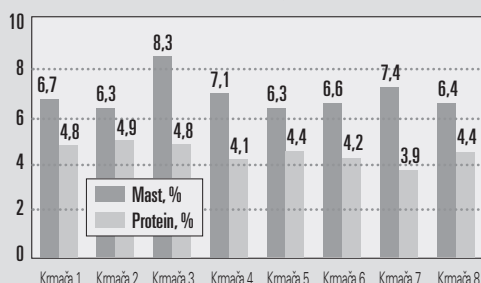
- ✓ znatno smanjen rad i utrošak vremena;
- ✓ nisu potrebne krmače dojilje, više produktivnih prasilišnih mjesta;
- ✓ svježa i topla hrana (mlijeko) je konstantno dostupna svim odojcima;
- ✓ samo male količine se nude tako da je dostupna hrana uvijek svježija.



CulinaCup hranidbena kuhinja sa dva spremnika za miješanje

VELIČINI LEGLA

Mlijeko krmače varirajuće kvalitete



Izvor: Dusel i Oster, 2011, neobjavljeno



CulinaCup – sistem šalice za prasilišta

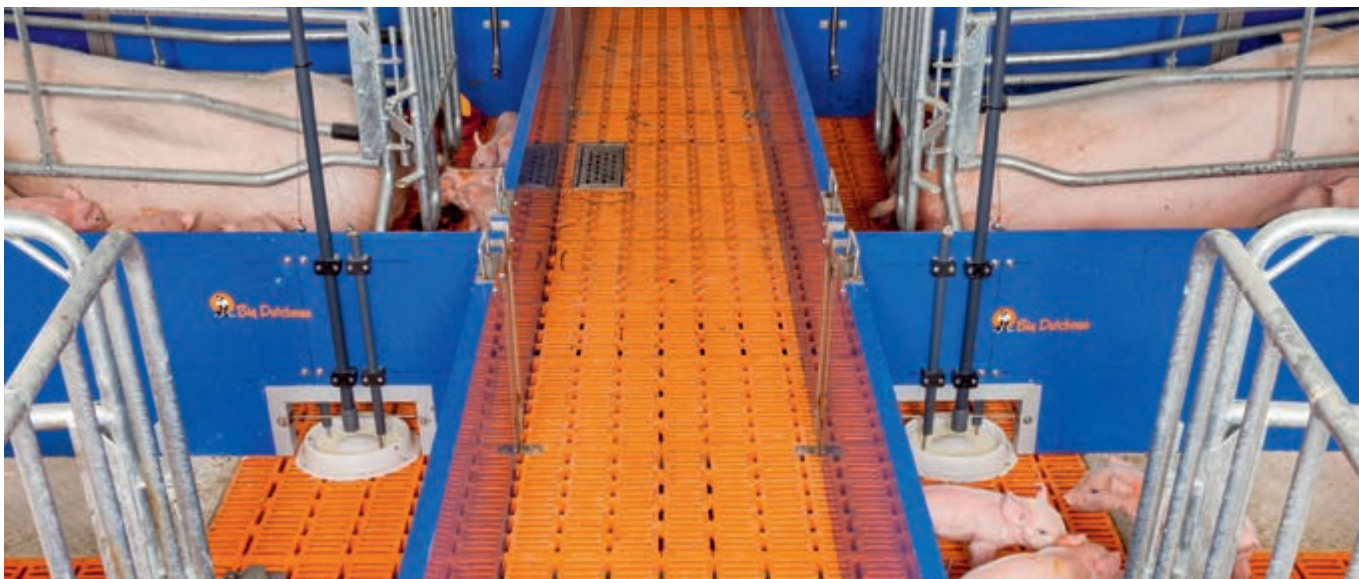
CulinaFlex^{pro}

Automatsko zamjensko hranjenje mlijekom i predstarterima sa hranidbenim ventilima

CulinaFlex^{pro} je automatski sistem koji vremenski kontrolirano isušta

hranu preko hranidbenih ventila. Senzor u valovu prikazuje je li

valov prazan ili još ima hrane koja je dostupna odojcima.



Dodatni i potpuno automatski izvor mlijeka za odojke u prasilištu: CulinaFlex^{pro}

Sve cijevi su izrađene kao cjevovodi tako da hrana može cirkulirati. Na taj način je uvijek svježa kod ispuštanja čime je poboljšana higijena. CulinaFlex^{pro} također koristi izmjenjivač topline kako bi se osiguralo da u valove za odojke dođe topla hrana.

Kad se hranjenje završi, zrak pod pritiskom pritišće fleksibilno crijevo unutar ispusne cijevi koja tada funkcionira kao pričvršćeni ventil. Sva preostala hrana se gura iz crijeva. Crijevo ostaje u tom položaju sve dok ne treba ispustiti još hrane. To kreira okruženje sa malo kisika čime se sprečava rast aerobnih bakterija te se poboljšava higijena hrane. Zrak pod pritiskom izlazi iz cijevi kad započne slijedeće hranjenje. Hrana tada može ispasti iz crijeva unutar cijevi za hranjenje u valov.

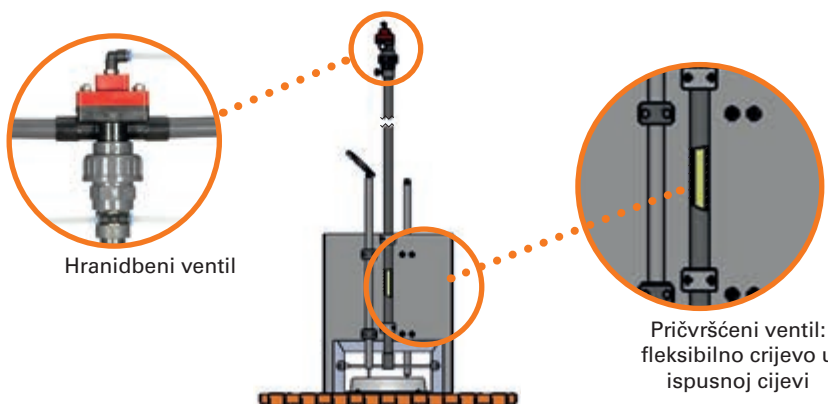
Uz ovakav ventil, Big Dutchman nudi druge dvije opcije cijevi za hranjenje:

- ✓ fleksibilnu ispusnu cijev (crijevo)
- ✓ fiksnu ispusnu cijev (standardna PVC cijev)

Višefazno hranjenje (mlijeko za odojke, predstarter, starter) je lako implementirati čime se olakšava kasniji prijelaz na hranu u odgajalištu.



CulinaFlex^{pro} hranidbena kuhinja



Hranidbeni ventil

Pričvršćeni ventil:
fleksibilno crijevo u
ispusnoj cijevi

Prednosti za krmaču

- ✓ manje iscrpljenosti od dojenja i bolja kondicija;
- ✓ povećana plodnost nakon odbića;
- ✓ manje gubitka težine;
- ✓ nema stresa tijekom perioda dojenja;
- ✓ zdravije krmače koje ostaju produktivnije duže vrijeme, mogu iznijeti leglo više puta.

Prednosti za odojke koji sisaju

- ✓ veće težine do jednog kilograma po odojku pri odbiću;
- ✓ više odbijenih odojaka po krmači;
- ✓ manje varijacija u težinama kod odbića, legla su ujednačena i odojci su teži;
- ✓ znatno manje gubitaka;
- ✓ više visoko kvalitetnih odojaka, manje škartova;
- ✓ lakši početak u odgajalištu.

Prednosti za farmera

- ✓ visok učinak uzgoja u prasilištima;
- ✓ sukladnost sa visokim higijenskim standardima;
- ✓ nije potrebno posvajanje odojaka;
- ✓ manje rada radi automatskog sistema;
- ✓ hrana je dostupna 24 sata na dan, ako je potrebno;
- ✓ nisu potrebne krmače dojilje.

BigFarmNet

510^{pro} i BigFarmNet-Manager pomažu da se ide u korak sa CulinaFlex^{pro}

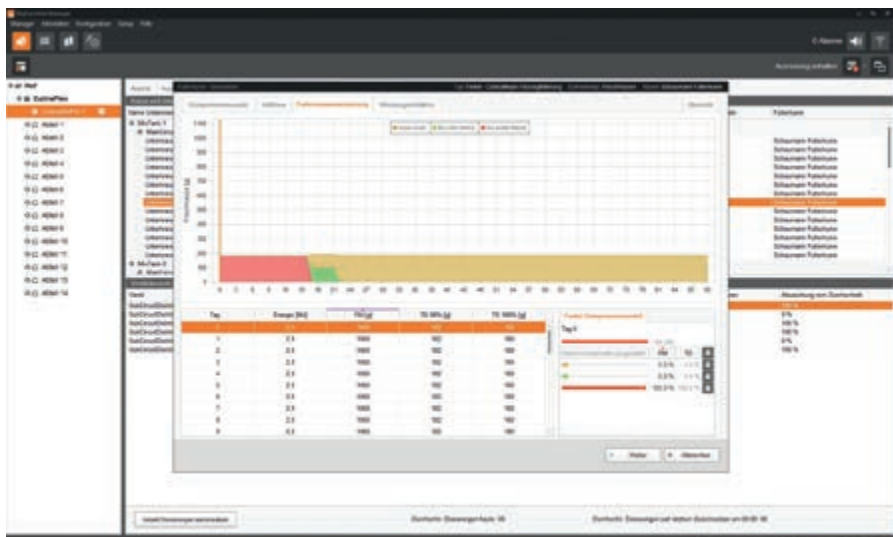


Naše 510^{pro} računalo za hranjenje omogućuje potpunu kontrolu nad CulinaFlex^{pro} – potpuno automatski, u čak do 1250 prasilišta istovremeno ili kad želite. Morate samo unijeti vrijeme početka i završetka. Veliki zaslon u boji prikazuje sve važne informacije. Napravite promjene direktno na 510^{pro} računalu ili u uredu koristeći BigFarmNet Manager. Svi podaci se prikazuju u tablicama i grafikonima te su na

taj način razumljivi bez obzira želite li pratiti procese hranjenja, postavljati hranidbene krivulje ili čistiti sistem automatski. To pomaže pri brznoj reakciji na promjene te daje mogućnost prilagodbe na nove situacije kod zamjenskog sistema hranjenja. Na primjer, upotreba inteligentne kontrole pauze za određivanje koliko treba trajati pauza nakon što senzor izvijesti da je valov još napunjen.



Senzor provjerava nivo u valovu i informira 510^{pro} računalo



Podšavanje hranidbenih krivulja za kreiranje individualnih recepata za svaki dan

Smanjenje stresa kod krmača i dostizanje većih težina kod odbića

Prednosti CulinaFlex^{pro}

- ✓ sistem radi automatski i može biti kontroliran sa udaljenosti čime se uvelike smanjuje utrošak rada;
- ✓ odojci dobijaju stalno dodatnu hranu i kontrolirano je senzorem;
- ✓ upotreba izmjenjivača topline povećava unos hrane jer je hrana uvijek topla;
- ✓ svi hranidbeni ventili mogu biti pojedinačno kontrolirani;
- ✓ male količine hrane mogu biti ispuštane po pojedinačnim valovima;
- ✓ može se koristiti bilo koja vrsta hrane, od mlijeka do startera;
- ✓ higijena je poboljšana zahvaljujući pametnom konceptu sistema;
- ✓ programirani ciklusi čišćenja povećavaju higijenu hrane;
- ✓ moguće su pojedinačne procjene po sobi;
- ✓ funkcija alarma;
- ✓ održavanje sa udaljenosti.



Pregled sobe: pojedinačni ventili ili cjevovodi ventila mogu biti kontrolirani po potrebi



Puno odojaka u leglu su izazov za krmača

Konačno: mogu jesti kad poželim!



Big Dutchman

Evropa, Bliski Istok & Afrika:
Big Dutchman International GmbH
Postfach 1163 · 49360 Vechta, Njemačka
Tel. +49(0)4447 801-0 · Fax -237
big@bigdutchman.de
www.bigdutchman.de

SAD: Big Dutchman, Inc.
Tel. +1 616 392 5981 · bigd@bigdutchmanusa.com
www.bigdutchmanusa.com

Brazil: Big Dutchman (Brasil) Ltda.
Tel. +55 16 2108 5300 · bdb@bigdutchman.com.br
www.bigdutchman.com.br

Rusija: 000 "Big Dutchman"
Tel. +7 495 229 5161 · big@bigdutchman.ru · www.bigdutchman.ru

Azija: BD Agriculture (Malaysia) Sdn. Bhd.
Tel. +60 3 33 61 5555 · bdasia@bigdutchman.com · www.bigdutchman.com

Kina: Big Dutchman (Tianjin) Livestock Equipment Co., Ltd.
Tel. +86 10 6476 1888 · bdcnsales@bigdutchman.com
www.bigdutchman.cn