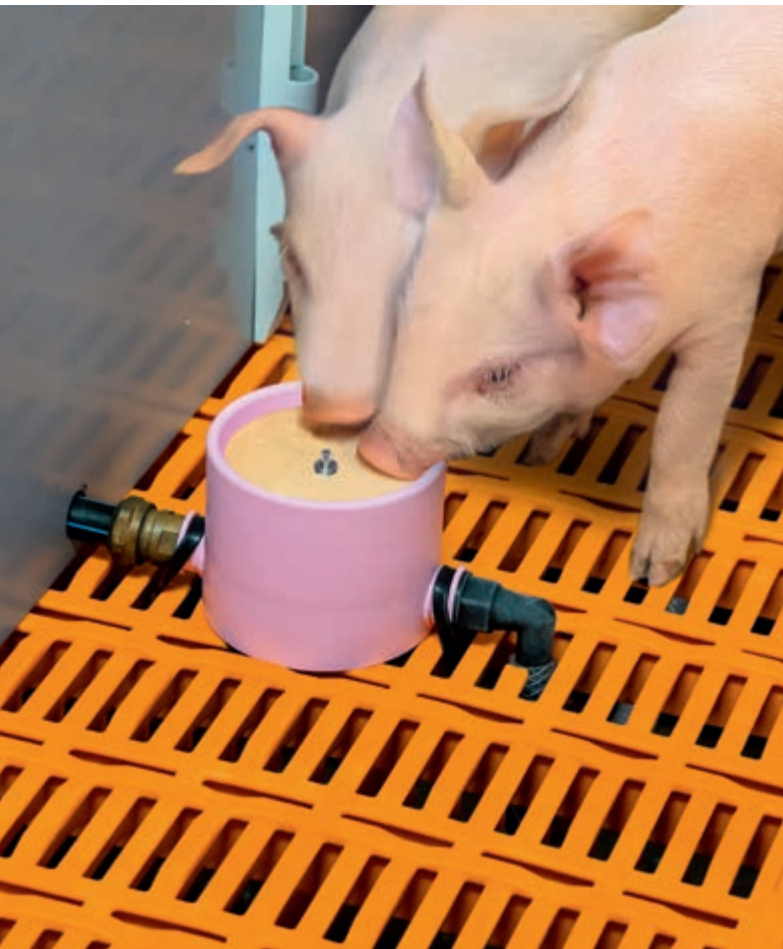




Big Dutchman®



CulinaCup & **CulinaFlex***pro*

Des solutions d'alimentation innovantes des porcelets sous la mère
– hygiénique, efficace, confortable pour les animaux –

CulinaCup et CulinaFlex^{pro}

Réussir la distribution d'aliment supplémentaire en case de mise bas

Les portées de porcelets ont tendance à être de plus en plus grandes. Aujourd'hui, 18 porcelets nés vivants ou plus ne sont pas exceptionnels. La mère doit donc fournir un grand effort physique pour produire assez de lait et nourrir tous ses porcelets. Il n'arrive qu'une truie n'ait pas assez de lait. Cela peut entraîner la mort des plus faibles, des poids très variables au sevrage sans compter des problèmes de fertilité ultérieurs pour la mère.

Les naisseurs connaissent la difficulté de maîtriser ces grandes portées. Jusqu'ici, ces porcelets que leur mère n'arrivait plus à nourrir étaient affectés à d'autres truies ou confiés à des nourrices. Mais ce n'est pas toujours la meilleure solution. Big Dutchman vous propose maintenant deux différentes alternatives pour nourrir ces porcelets en case de mise bas.

- ✓ CulinaCup
- ✓ CulinaFlex^{pro}

En combinant ces deux systèmes vous êtes en mesure d'approvisionner automatiquement et de façon continue les porcelets en case de mise bas avec des lactoreplaceurs et des pré-starters liquides. Ce sont précisément les petits porcelets et les moins puissants qui profitent énormément de cette alimentation supplémentaire.

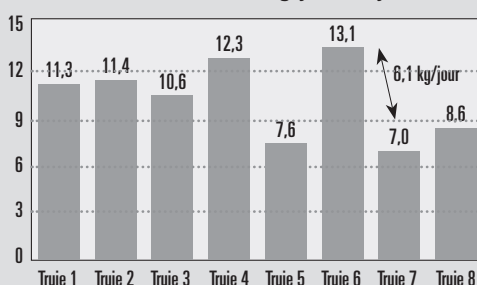


Vue dans une salle de mise bas – les porcelets sont approvisionnés en lait par CulinaFlex^{pro}

COMPENSER DES DÉFICITS RELATIFS À LA TAILLE DE LA PORTÉE, AU NIVEAU DE LA PRODUCTION LAITIÈRE, OU DES

Une étude de la Fachhochschule Bingen a montré que la performance laitière des truies varie énormément. Non seulement la performance laitière fluctue, mais le taux des substances nutritives (matières grasses et protéique) varie également. Pour les truies ayant mis bas de grandes portées, les porcelets plus faibles reçoivent moins de lait mais aussi du lait moins riche.

Performance laitière, kg/jour (Ø jour 1-14)



Source : Dusel et Oster, 2011, inédit

En outre, comme le nombre de trayons est limité, les porcelets les plus forts satisfont leurs besoins en premier. L'étude a également montré que dès le troisième jour de lactation la place aux trayons est établie. Les porcelets les plus forts accaparent les trayons antérieurs qui fournissent tendanciellement plus de lait.

CulinaCup

L'alimentation supplémentaire semi-automatique de lait et pré-starters

CulinaCup est un système de tasses. Au centre de la tasse (cup en anglais) se

trouve une pipette. Quand les porcelets activent cette pipette, une quantité d'aliment

prédéfinie et chauffée à 30°C est libérée. Les porcelets peuvent facilement l'ingérer.



Du lait supplémentaire pour les porcelets en case de mise bas grâce à CulinaCup

Le mélange des ingrédients est démarré à la main dans une citerne séparée. La distribution de l'aliment se fait automatiquement à partir de la salle de préparation vers les salles de mise bas via des conduites. Un échangeur de chaleur assure que l'aliment reste chaud après la phase de mélange. Comparés à une distribution manuelle, les avantages sont les suivants :

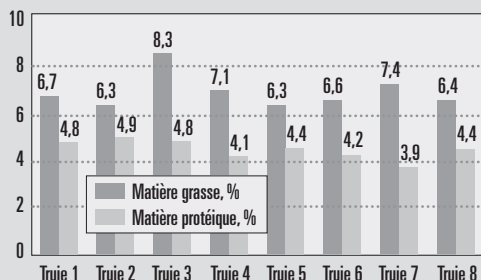
- ✔ travail moins pénible et gain de temps ;
- ✔ il n'est pas nécessaire d'avoir des truies nourrices → plus de places disponibles pour la mise bas ;
- ✔ de l'aliment (lait) constamment disponible, frais et chaud pour tous les porcelets ;
- ✔ seulement des très petites quantités sont distribuées → l'aliment reste frais.



Salle de préparation CulinaCup avec deux citernes de mélange

TAUX D'ÉLÉMENTS NUTRITIFS DU LAIT

Le lait des truies est de qualité variable



Source : Dusel et Oster, 2011, inédit



CulinaCup – un système de tasse en case de mise bas

CulinaFlexpro

Des vannes gèrent la distribution d'aliment supplémentaire sous forme de lait et de pré-starters

CulinaFlexpro est un système automatique. Une vanne distribue l'aliment

pendant une durée prédéfinie. Le capteur dans l'auge détermine si elle

est vide ou s'il s'y trouve encore de l'aliment.



CulinaFlexpro offre du lait supplémentaire en case de mise bas selon un protocole entièrement automatisé

Toutes les conduites constituent des circuits qui transportent l'aliment. De cette façon, il est toujours frais quand il est distribué. L'hygiène en est améliorée. CulinaFlexpro est équipé d'un échangeur de chaleur qui assure que de l'aliment chaud arrive dans l'auge des porcelets.

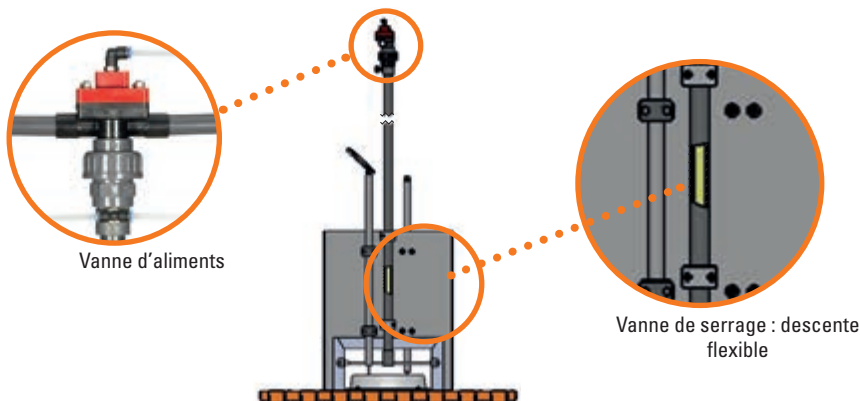
À la fin de la distribution, le tuyau flexible inséré dans la conduite de sortie est vidangé avec de l'air comprimé. Tous les restes d'aliment sont éjectés. Ce statut anaérobie est maintenu jusqu'à la prochaine distribution. Il évite la prolifération des bactéries aérobies. L'hygiène des aliments en est améliorée. Lors du repas suivant, l'air comprimé s'évacue du tube. L'aliment peut à nouveau s'écouler par le tuyau dans la descente pour rejoindre l'auge. Big Dutchman offre deux variantes de descentes à installer à côté de la vanne de serrage :

- ✓ descente souple (tuyau)
- ✓ descente rigide (tube PVC)

L'alimentation multiphase est facile à réaliser, qu'il s'agisse de lait, de pré-starter ou d'aliment post-sevrage. La phase de transition alimentaire en bâtiment post-sevrage est facilitée.



Salle de préparation CulinaFlexpro



Avantages pour la truie

- ✓ l'amaigrissement prononcé des truies sera évité (moins de truies exténuées) → meilleure condition physique ;
- ✓ fertilité améliorée ;
- ✓ perte de poids réduite ;
- ✓ pas de stress pendant la lactation ;
- ✓ truies plus saines, restant productives plus longtemps → longévité accrue.

Avantages pour les porcelets sous la mère

- ✓ poids plus élevé au sevrage → jusqu'à un kilogramme par porcelet ;
- ✓ plus de porcelets sevrés par truie ;
- ✓ variabilité moindre des poids au sevrage → des porcelets plus homogènes et plus lourds ;
- ✓ diminution considérable des pertes de porcelets ;
- ✓ plus de porcelets de qualité, moins de chétifs ;
- ✓ démarrage plus facile en PS.

Avantages pour le naisseur

- ✓ performance améliorée en maternité ;
- ✓ respect des normes d'hygiène de haute qualité ;
- ✓ pas d'homogénéisation des portées nécessaire ;
- ✓ charge de travail moindre pour le naisseur → système automatisé ;
- ✓ distribution possible d'aliment 24 heures sur 24 ;
- ✓ l'utilisation de nourrices n'est pas nécessaire.

BigFarmNet

Avec 510*pro* et BigFarmNet manager vous disposez toujours d'une vue d'ensemble de CulinaFlex*pro*



Avec notre ordinateur d'alimentation moderne 510*pro* vous commandez selon votre choix de façon entièrement automatisé CulinaFlex*pro* jusqu'à 1250 cases de mise bas, 24 heures sur 24. Il vous faut seulement déterminer une heure de démarrage et de fin.

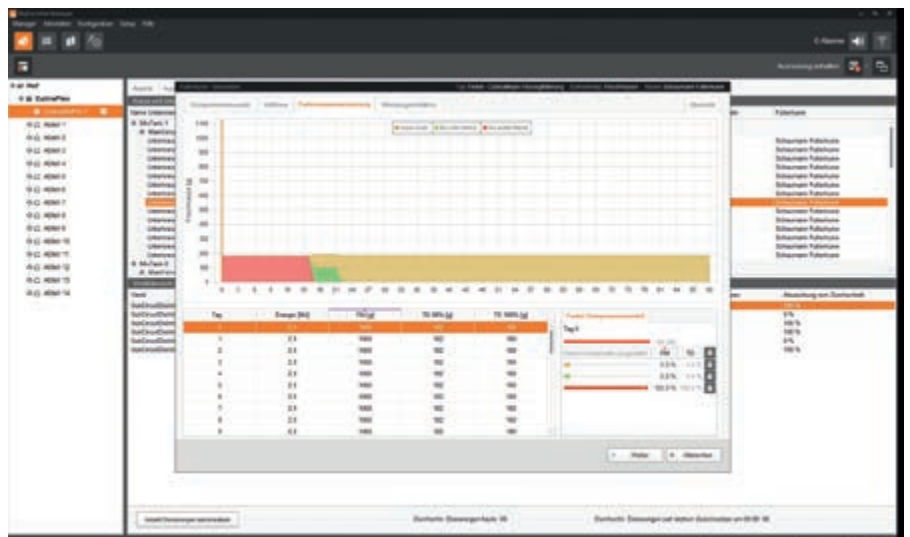
Il est possible d'afficher rapidement toutes les informations importantes via un grand écran tactile en couleurs. Les modifications peuvent être faites facilement, soit directement sur l'automate d'alimentation 510*pro* ou au bureau sur BigFarmNet manager.

Contrôle de la distribution, création de courbes d'alimentation ou nettoyage automatique de l'installation, tout est représenté clairement sous forme de graphiques ou de tableaux. De cette façon il est possible de réagir rapidement aux changements et d'adapter la distribution d'aliment supplémentaire aux besoins du moment.

La commande intelligente de pause permet de régler par exemple la durée de pause une fois que le capteur de l'auge détermine qu'il contient encore de l'aliment.



Un capteur vérifie le niveau de remplissage de l'auge et communique les informations au 510*pro*



La création de courbes d'alimentation permet de programmer des mélanges individuels pour chaque jour

Des truies moins sollicitées et des porcelets plus lourds au sevrage

Avantages de CulinaFlex^{pro}

- ✓ l'automate de distribution travaille de manière entièrement automatique. Il se contrôle à distance → ce qui facilite grandement le travail ;
- ✓ des capteurs mettent de l'aliment supplémentaire à disposition des porcelets 24 h/24, 7 j/7 ;
- ✓ l'utilisation d'un échangeur de chaleur augmente l'ingestion d'aliment car il reste en permanence chaud ;
- ✓ il est possible de bloquer certaines vannes d'aliment ;
- ✓ dosage de petites quantités par auge ;
- ✓ peut être utilisé avec tous les types d'aliment, du lait jusqu'à l'aliment post-sevrage ;
- ✓ le concept élaboré de bâtiment améliore l'hygiène ;
- ✓ les cycles de nettoyage programmés augmentent le niveau d'hygiène des aliments ;
- ✓ données exploitées par salle ;
- ✓ fonction d'alarme ;
- ✓ maintenance à distance.



Aperçu des salles : Il est possible de bloquer certaines vannes ou circuits de vanne si nécessaire



Beaucoup de porcelets par portée – un important défi pour la mère

Manger quand j'en ai envie !



Big Dutchman.

Europe, Moyen Orient & Afrique :
Big Dutchman International GmbH
 Postfach 1163 · 49360 Vechta, Allemagne
 Tél. +49(0)4447 801-0 · Fax -237
 big@bigdutchman.de
 www.bigdutchman.de

États-Unis : Big Dutchman, Inc.
 Tél. +1 616 392 5981 · bigd@bigdutchmanusa.com
 www.bigdutchmanusa.com

Brésil : Big Dutchman (Brasil) Ltda.
 Tél. +55 16 2108 5300 · bdb@bigdutchman.com.br
 www.bigdutchman.com.br

Russie : 000 "Big Dutchman"
 Tél. +7 495 229 5161 · big@bigdutchman.ru · www.bigdutchman.ru

Région Asie / Pacifique : BD Agriculture (Malaysia) Sdn. Bhd.
 Tél. +60 3 33 83 555 · bdasia@bigdutchman.com · www.bigdutchman.com

Chine : Big Dutchman (Tianjin) Livestock Equipment Co., Ltd.
 Tél. +86 10 5632 0188 · bdcnsales@bigdutchman.com
 www.bigdutchmanchina.com