

# DustBuster XXL



## Kompakt, selvrensende dysefilter, for reduktion af støvpartikler

Kun hos Big Dutchman Skandinavien

- Lave drifts- og vedligeholdelsesomkostninger
- Monteres nemt på både nye og eksisterende anlæg, og kræver begrænset plads
- Filteret passer sig selv ➔ tidsforbrug til drift og vedligehold minimeres
- Reduktion af støv og fugt i mølleriet
- Leveres i to versioner: Vacuum og Pressure



DustBuster XXL Vacuum



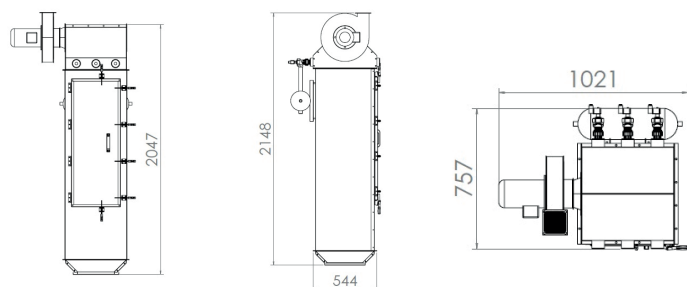
DustBuster XXL Pressure



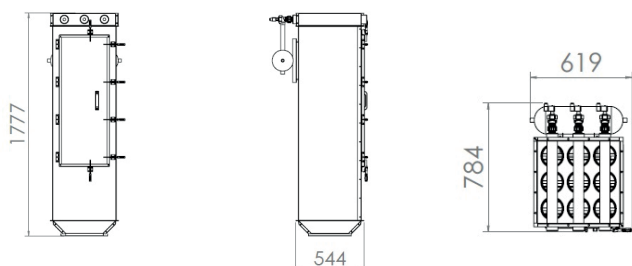
# DustBuster XXL



## Målskitse



DustBuster XXL Vacuum



DustBuster XXL Pressure

## Teknisk data

Betegnelse	Vacuum	Pressure
Højde	2148 mm	1777 mm
Dybde	544/757 mm	544/784 mm
Bredde	1021 mm	619 mm
Filterkapacitet, op til	1600 M <sup>3</sup> /t	1600 M <sup>3</sup> /t
Vægt	ca. 72 kg	ca. 62 kg
Motor	0,75 kW	

## Opbygning

Det selvrensende dysefilter DustBuster XXL fås i to udgaver, Vacuum og Pressure.

DustBuster XXL består af 9 individuelle filtre i et kabinet af galvaniseret stål.

## Funktion

DustBuster XXL fjerner overskudsluften fra møllerianlægget, for at undgå overtryk og støvproblemer. Filteret placeres umiddelbart efter møllen/møllerne.

Overskudsluften ledes igennem filterets 9 fiberposer, der er udstyret med forstærket bund, og understøttes af frithængende spiraler, for at modvirke kolaps. Filtrene opsamler støvet fra MBM-møllerne.

Filtrene renses med komprimeret luft, der frigives med eksplosionslignende kraft. Derved tvinges partiklerne samme vej ud af filteret, som de kom ind. Støvet ledes derved tilbage i foderprocessen.

**Pressure:** Møllerne presser selv luften gennem filtrene. En celleduse sørger for at trykket ikke forplanter sig videre i anlægget.

**Vacuum:** Sørger for et nultryksanlæg, hvor sugeren fjerner samme mængde luft, som møllerne producerer. Kan være fordelagtigt ved pladsudfordringer, idet transportanlægget kræver mindre byggehøjde med DustBuster XXL Vacuum. Samtidig kan undertrykket udnyttes til at mindske udledningen af støv i en større del af anlægget.

