



Big Dutchman[®]
SKANDINAVIEN



HydroMix

Komplette vådfodringsanlæg

- ædetidsstyring, kompakt & restløs fodring •

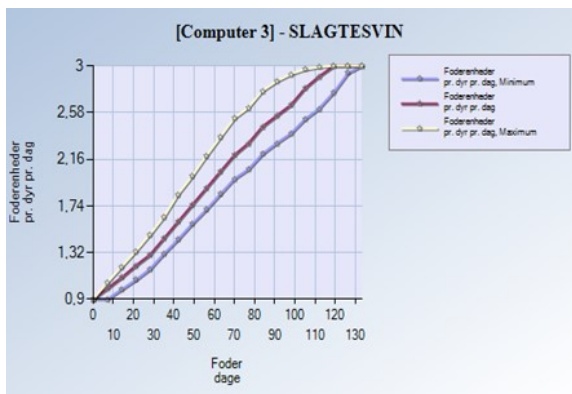
HydroMix



Ædetidsstyring

Ædetidsstyring overflødigger helt eller delvist arbejdsgangen med at justere foder ved de enkelte ventiler. Systemet kan med fordel benyttes i farestalde samt ved restriktiv- og sensorfodring af smågrise og slagtesvin.

Fodermængden reguleres af dyrenes ædelyst. En sti, der æder hurtigt, får en større portion ved næste fodring, hvorimod en sti, der æder langsomt, får en smule mindre ved næste fodring. Ædetiden måles ved hjælp af en sensor i truget.



Udvidet ædetidsstyring

Vores udvidede ædetidsstyring er skabt for, at lette dagligdagen for den enkelte svineproducent, og sikre at alle dyr får den optimale fodermængde pr. fodring.

Ved samtlige sætpunkter i hver foderkurve sættes en ideel ædetid. Dette betyder, at vi nu kan anvende det arbejdsbesparende ædetidsstyringssystem ved alle dyregrupper i svinestaldene, såvel søer, som smågrise og slagtesvin.

Blandetanke

Blandetankene er konstrueret i glasfiber og kan sammensættes i forskellige moduler. Det giver mulighed for stor fleksibilitet, og tankene kan uden besvær kan placeres i eksisterende lokaler. Tankene kan forsynes med forskellige spulesystemer, og kendetegnes ved:

- ➔ Rustfrit røreværk
- ➔ Vejeceller placeret mellem tank og tankben
- ➔ Stor mandeluge
- ➔ Effektiv tankrensning
- ➔ Leveres fra 1.000—10.000 liter



Foderpumpe

Foderpumpen er hjertet i ethvert vådfodringsanlæg, derfor er det vigtigt at vælge den rigtige pumpe. Der er forskellige behov alt efter valg af fodermidler og staldstørrelser og dermed rørstrengenes længde samt udfodringsmængder. Monopumpen har:

- ➔ Stor slidstyrke
- ➔ Konstant ydelse
- ➔ Nøjagtig udfodring
- ➔ Op til 50 % lavere energiforbrug end ved tilsvarende centrifugalpumpe)

Til monopumpen er der mulighed for at anvende stenfælde, til fjernelse af fremmedlegemer



HydroMix

Restløs fodring

For store restmængder i vådfodringsanlægget kan medføre tab af aminosyrer og negativ fermentering mv.

På illustrationen ses opbygningen af et restløs fodringsanlæg, bestående af blandetank, vejet friskvandstank og vejet brugtvandstank. Et sådant system fungerer helt uden restmængder med vand / valle som skyllemedie. Fordelen ved dette nyudviklede system er, at systemet ikke er nær så følsomt over for mængden af genereret brugtvand.

Ved ekstern opblanding er det også muligt at anvende mulighederne i restløs fodring, og dermed tømme overpumpningsrørene.



Kompaktfodring

Anlægget er med 2 blande/udfodringsstanke. Dette gør det muligt at blande i tank 1, imens der fodres fra tank 2. Anlægget beregner den samlede mængde foder der skal bruges, og deler blandingerne op efter den tankstørrelse der er i anlægget. Anlægget vil derfor have en stor kapacitet, selv med mindre tanke.

Kompaktfodring kan også udvides med restløs fodring.

Syreforstøver

Med vores syreforstøver opnår du en ukompliceret rengøring af blandetanke – helt enkelt! Der sprayes syre i ca. 2-3 sek., 1-2 gange i døgnet. Syren sidder / arbejder i ½ - 1 time. Tankens normale skyllesystem skyller efter og spuler let det affedtede skidt ned

- ➔ Syreforbrug 5 – 15 ml. pr gang
- ➔ Manuel eller automatisk betjening
- ➔ Mekanisk lås til blandetank medfølger



Ventiler

Foderventilen er en membranventil, der lukker ved trykluft. På foderventilen er monteret en magnetventil, der sørger for lufttilgangen til ventilen, og giver mulighed for manuel betjening af anlægget.

Fremløbsventiler er vigtige ved anvendelse af monopumpen. Sædeventilen sikrer at foderet kommer rundt i de rigtige omløb, og kan ikke presses op, uanset tryk.

Returventilen er en membranventil, og funktionen er som en foderventil. Modsat fremløbsventilen kan membranventilen presses op, såfremt trykket i anlægget stiger. Returventilen sikrer også mod rørsprængninger.



HydroMix

MC99 NT-3

Til ethvert fuldautomatisk Big Dutchman fodringsanlæg hører en MC99 NT-3 computer med panel PC, der styrer alt fra vådfodring og ESF til tørfodring og mølleanlæg.

MC99 NT-3 computeren understøtter flere netværkstyper og kan tilsluttes både PC og internet, PDA, GSM-Modem og håndterminal. Fra skærmen styres anlæggene via Visual Farm.

Den mest brugervenlige fodringscomputer på markedet.

- ➔ Indbyggede hjælpefunktioner
- ➔ Logisk opbygning af skærbillederne
- ➔ Stor grad af fleksibilitet



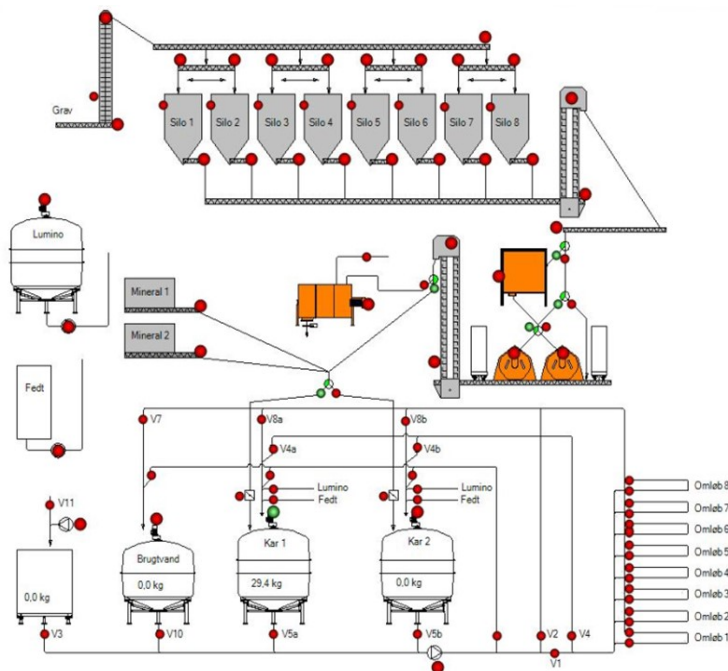
Visual Farm 3

Visual Farm 3 er en fællesnævner for alt, hvad der har med PC brugerflader og dertil knyttede programmer at gøre.

Visual Farm er en grafisk overbygning på de velkendte procesprogrammer og TMW. Med denne programpakke er det nu muligt at få stort set alle data afbilledet grafisk, hvilket ofte øger overblikket i forhold til rene talkolonner.

Visual Farm 3 skal ses som en videreudvikling af Visual Farm PC programmet, og af nye programdetaljer kan nævnes:

- ➔ Mulighed for at kopiere f.eks. Blandings recepter fra Excel regneark til Visual Farm eller modsat
- ➔ Skift imellem sprog
- ➔ Visualisering af f.eks. foderlader er integreret i skærbilledet (tilvalg)
- ➔ Indikator for driftstid på enkelte sliddele (pumpe, røreværk etc.) giver bedre overblik over serviceintervaller.



Resultatet er en bedre kundetilpasset international PC brugerflade

Big Dutchman (Skandinavien) A/S

Vestermarksvej 12,
6600 Vejen,
Danmark

+45 70 23 28 70
www.BigDutchman.dk



Big Dutchman
SKANDINAVIEN