



Big Dutchman®



Pure Line

Initiative Tierwohl 2021 – Raufutter separat bereitstellen:
manuelle und automatisierte Lösungen

Einsatz von organischem Beschäftigungsmaterial für Schweine aller Altersgruppen

Schweine wollen beschäftigt werden! Sie haben neben der Futter- und Wasseraufnahme sowie der Ruhephase Zeiten, in denen sie aktiv sind und nach Beschäftigung und Abwechslung suchen. Um diesem Bedürfnis besser nachzukommen und um Verhaltensstörungen zu verhindern, bieten wir ver-

schiedene Lösungen an, um organisches Beschäftigungsmaterial möglichst ohne großen Arbeitsaufwand zu Ihren Tieren zu transportieren und zu verteilen. Dazu gehören:

- Strohautomaten und Raufen
- Pelletautomaten
- Dosierer für Raufutter

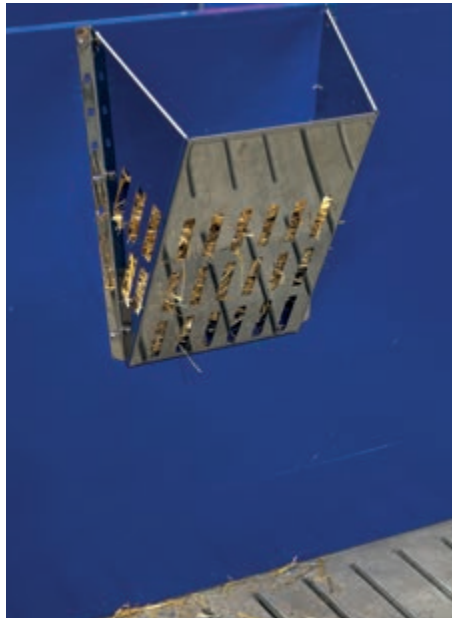
Im Rahmen der Initiative Tierwohl (dritte Programmphase ab 2021) ist unter anderem folgendes ausgeführt: „Das Raufutter muss zusätzlich und separat zum eigentlichen Futter angeboten werden.“

Bitte lassen Sie sich von unseren Fachleuten beraten, welche Lösung für Sie die richtige ist.

Strohautomaten und Raufen



Der Einbau kann in der Bucht oder in die Trennwand erfolgen. Die Befüllung ist manuell oder automatisch möglich.

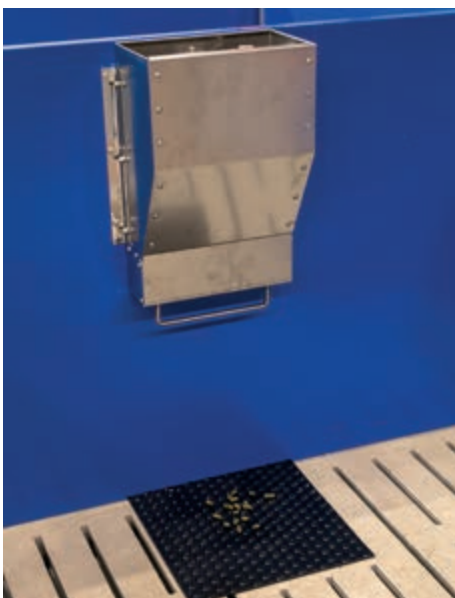


Strohraufe SST

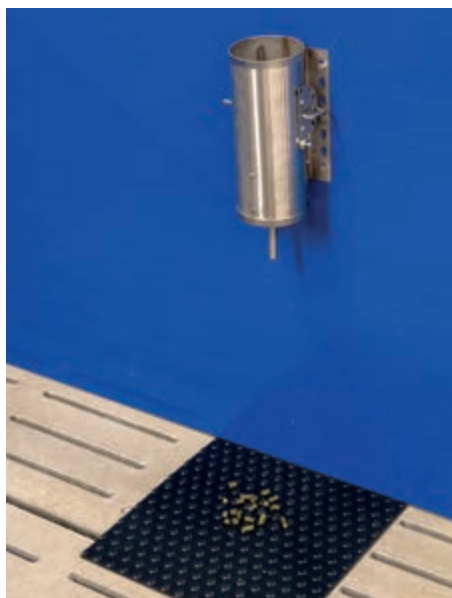


Strohraufe

Pelletautomaten



Pelletautomat: Manuell oder automatisch befüllbar



Pelletautomat: Manuell oder automatisch befüllbar



Pelletautomat mit Trichter: Manuell oder automatisch befüllbar

Dosierer für Raufutter

Raufutter wirkt sich positiv auf die Darmgesundheit und damit auf das Wohlbefinden Ihrer Schweine aus. Mit unserem Dosierer können Sie beispielsweise Stroh sehr komfortabel bevorraten und die Strohgaben auf Ihrem Betrieb sehr einfach automatisieren. Der Dosierer kann in der Futterküche oder auch draußen mit Deckel installiert werden.



Dosierer für Raufutter (Stroh, Silomais, Heu, Luzerne, ...)

Er ist mit einem Rührschwert, einer Austragschnecke und einer Übergabe auf die Rohrförderung ausgestattet. Das Rührschwert verhindert zuverlässig eine Brückenbildung im Vorratsbehälter. Über die Austragschnecke und das Rohrfördersystem DR 1500 wird das Raufutter in den Stall zu Ihren Tieren transportiert und dort ausdosiert.



Strohdosierung über ein pneumatisch arbeitendes Ventil

Hier bieten wir zwei Möglichkeiten an:

- Klappdosierer mit einem Volumen von 15 Litern
- pneumatisch arbeitendes Ventil



Spezielle Übergabeeinheit von der Austragschnecke des Dosierers auf die Rohrkettentransportation DR 1500



Pneumatisch arbeitendes Ventil zur Ausdosierung im Stall



Der DryRapid Controller 103 steuert die gesamte Anlage

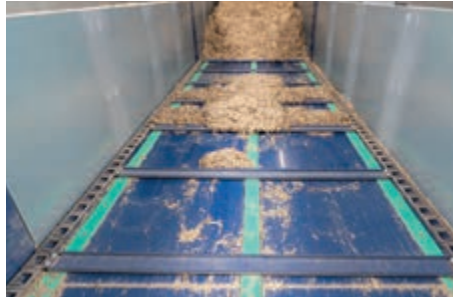
Merkmale

- ✓ das Fassungsvermögen beträgt je nach Aufsatz 2,4–8 m³;
- ✓ die spezielle Übergabeeinheit von der Schnecke auf die Rohrförderkette sorgt für sicheren Transport, insbesondere bei Einsatz von Stroh;
- ✓ es sind zwei Deckelvarianten erhältlich: elektrisch oder über eine Handwinde zu öffnen und zu schließen;
- ✓ der Dosierer besteht komplett aus Edelstahl;
- ✓ automatische Steuerung über den Controller 103.

Desweiteren haben wir einen Dosierbunker mit Kratzboden für bis zu 3 Quaderballen im Lieferprogramm. Auch hier erfolgt der Weitertransport des Stroh in den Stall mit Hilfe unserer bewährten Rohrkettenförderung DR 1500.



Dosierbunker mit Kratzboden zur Strohbevorratung



Blick in den Dosierbunker

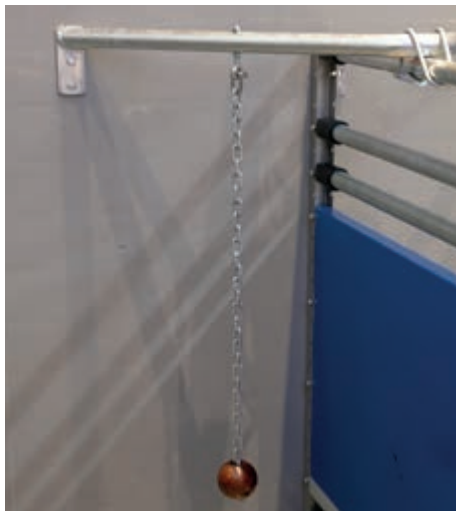


Strohauflösung mittels Walzen

Tierfreundliche Haltungssysteme, gutes Stallklima, die Minderung der Emissionen und ein vertretbarer Arbeitsaufwand, das sind die Anforderungen von Heute und Morgen.

Weitere Produkte unserer neuen Produktlinie PureLine, die für mehr Tierwohl stehen, umweltfreundlich, nachhaltig und wirtschaftlich sind, finden Sie hier oder unter

www.bigdutchman.de. Bitte lassen Sie sich auch von unseren Fachleuten ausführlich beraten, welche Lösung für Sie die richtige ist.



Spielkette mit Holzkugel



Beißholz-Halter



Scheuerbalken



Big Dutchman

Europa, Mittlerer Osten & Afrika:
Big Dutchman International GmbH
 Postfach 1163 · 49360 Vechta, Deutschland
 Tel. +49(0)4447 801-0 · Fax -237
big@bigdutchman.de
www.bigdutchman.de

USA: Big Dutchman, Inc.
 Tel. +1 616 392 5981 · bigd@bigdutchmanusa.com
www.bigdutchmanusa.com

Brasilien: Big Dutchman (Brasil) Ltda.
 Tel. +55 16 2108 5310 · bdbr@bigdutchman.com.br
www.bigdutchman.com.br

Russland: 000 "Big Dutchman"
 Tel. +7 495 2295 161 · big@bigdutchman.ru · www.bigdutchman.ru

Asien-/Pazifikregion: BD Agriculture (Malaysia) Sdn. Bhd.
 Tel. +60 3 334 83 555 · bdasia@bigdutchman.com · www.bigdutchman.com

China: Big Dutchman (Tianjin) Livestock Equipment Co., Ltd.
 Tel. +86 10 6476 1888 · bdcsales@bigdutchman.com
www.bigdutchmanchina.com

