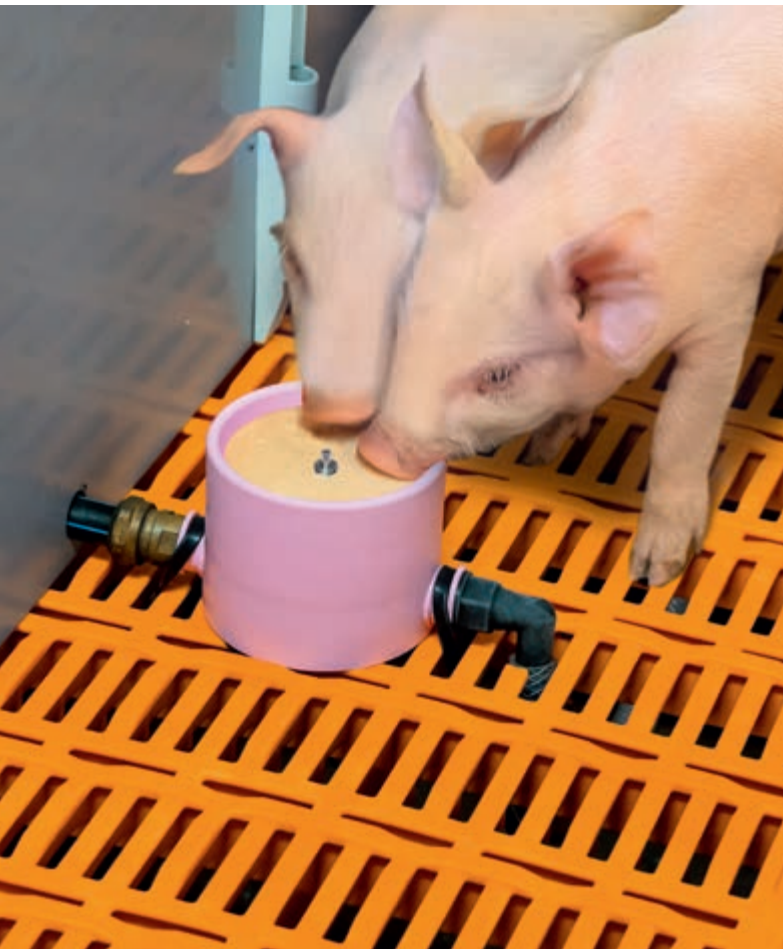




Big Dutchman®



CulinaCup & CulinaFlex*pro*

Innovative Saugferkelfütterung
– hygienisch, effizient, tierfreundlich –

CulinaCup und CulinaFlex^{pro}

Erfolgreiche Beifütterung in der Abferkelbucht

In der Ferkelproduktion geht der Trend zu immer größeren Ferkelwürfen. 18 lebend geborene Ferkel und mehr sind heute keine Seltenheit. Für die Muttersau bedeutet das einen erheblichen körperlichen Kraftakt, um alle Ferkel mit der ausreichenden Menge an Milch zu versorgen. So kann es passieren, dass Sauen nicht genug Milch haben und dadurch nicht alle Ferkel überleben bzw. die Absetzgewichte der Ferkel stark variieren und/oder die Sauen säugen

stark ab mit negativen Folgen für ihre Fruchtbarkeit. Sauenhalter kennen diese schwierige Situation mit großen Ferkelwürfen. Bisher wurden über einen Wurfausgleich solche Ferkel auf andere Sauen umverteilt oder Ammen eingesetzt. Doch das sind nicht immer die besten Lösungen. Big Dutchman kann Ihnen nun gleich zwei Alternativen zur erfolgreichen Ferkel-Beifütterung in der Abferkelbucht anbieten:

- ✓ CulinaCup
- ✓ CulinaFlex^{pro}

Mit beiden Systemen sind Sie in der Lage, Ferkel in der Abferkelbucht halb- oder vollautomatisch und kontinuierlich mit Milchersatzprodukten und flüssigen Prestartern zu versorgen. Gerade kleinere nicht so durchsetzungsfähige Ferkel profitieren enorm von dieser zusätzlichen Fütterung.



Blick in ein Abferkelabteil – die Ferkel werden über CulinaFlex^{pro} zusätzlich mit Milch versorgt

DEFIZITE AUSGLEICHEN: OB BEI DER MILCHLEISTUNG, DEN INHALTSSTOFFEN

Eine Studie der Fachhochschule Bingen hat ergeben, dass es eine hohe Variabilität in der Milchleistung der Sauen gibt. Aber nicht nur in der Milchleistung sondern auch bei den Inhaltsstoffen der Milch, insbesondere bei den Eiweiß- und Fettgehalten, treten Schwankungen auf. Das kann vor allem bei Sauen mit großen Würfen dazu führen, dass schwächere Ferkel nicht nur weniger Milch sondern

Milchleistung, kg/Tag (Ø Tag 1-14)



Quelle: Dusel u. Oster, 2011 unveröffentlicht

auch weniger nahrhafte Milch bekommen. Außerdem ist die Anzahl der Zitzen begrenzt, so dass die kräftigeren Ferkel zuerst ihren Bedarf befriedigen. Zusätzlich hat die Studie ergeben, dass bereits am dritten Säugetag die Zitzenordnung entschieden ist, wobei die vorderen Zitzen wiederum von den kräftigeren Ferkeln belegt werden, da sie in der Tendenz mehr Milch abgeben.

CulinaCup

Die halbautomatische Beifütterung von Milch und Prestartern

CulinaCup ist ein Tassensystem. Mittig in der Tasse (Cup) befindet sich ein Nippel.

Wenn die Ferkel diesen Nippel betätigen, wird ca. 30°C warmes Futter ausdosiert,

welches die Ferkel leicht aufnehmen können.



Zusätzliches Milchangebot für die Ferkel in der Abferkelbucht mittels CulinaCup

Das Anmischen des Futters in einem separaten Behälter wird von Hand gestartet. Die Futterzuführung erfolgt dann automatisch über Rohrleitungen von der Futterküche in die Abferkelabteile. Ein Wärmetauscher sorgt dafür, dass das Futter auch nach dem Anmischvorgang warm bleibt. Gegenüber einer Fütterung von Hand ergeben sich folgende Vorteile:

- ✓ erhebliche Arbeitserleichterung und Zeitersparnis;
- ✓ es müssen keine Ammensauen vorgehalten werden → mehr produktive Abferkelplätze;
- ✓ ständig verfügbares frisches und warmes Futter (Milch) für alle Ferkel;
- ✓ es werden nur Kleinstmengen angeboten → das Futter bleibt frisch.



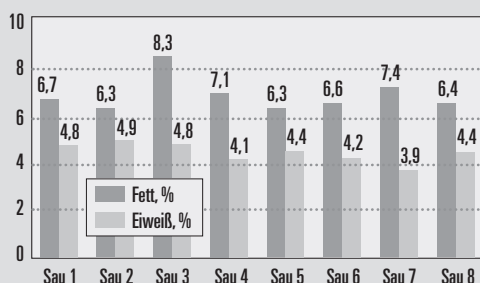
CulinaCup-Futterküche mit zwei Anmisch tanks



CulinaCup – das Tassensystem für die Abferkelbucht

ODER DER WURFGRÖSSE

Sauenmilch unterschiedlicher Qualität



Quelle: Dusel u. Oster, 2011 unveröffentlicht

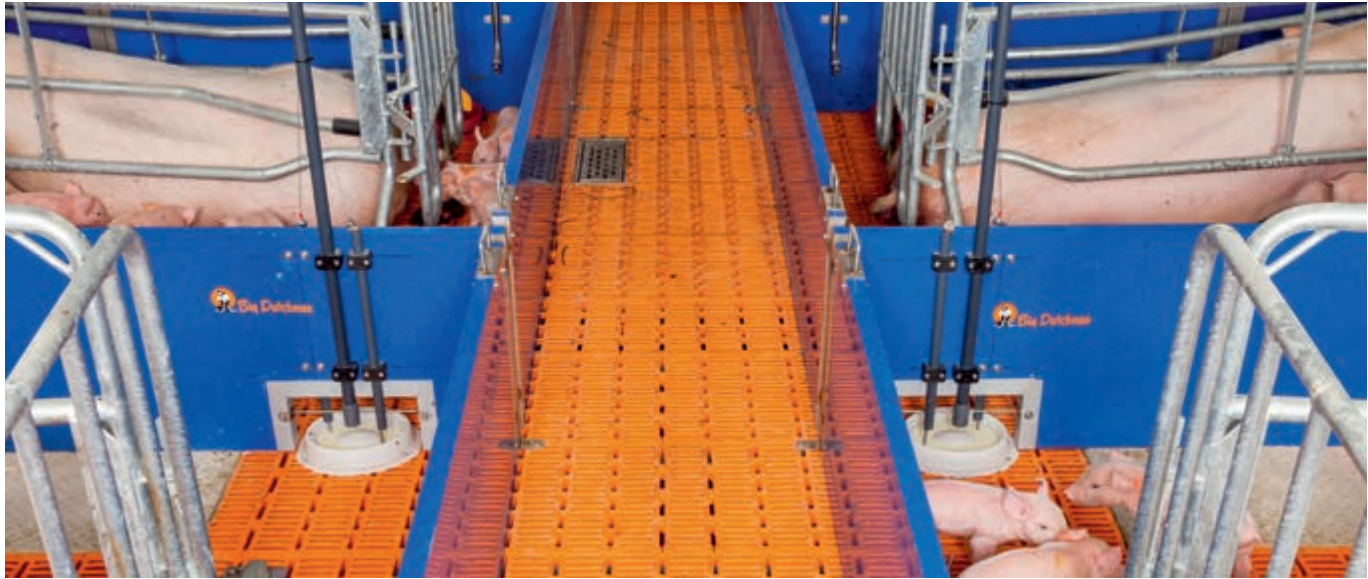
CulinaFlex^{pro}

Die automatische Beifütterung von Milch und Prestartern mit Hilfe von Futterventilen

CulinaFlex^{pro} ist ein automatisches System. Die Ausfütterung erfolgt

zeitgesteuert über ein Futterventil. Über einen Sensor im Trog wird ermittelt, ob

der Trog leer ist oder noch mit Futter für die Ferkel gefüllt ist.



Zusätzliches, vollautomatisch gesteuertes Milchangebot für die Ferkel in der Abferkelbucht mit Hilfe von CulinaFlex^{pro}

Alle Leitungen sind als Ringleitungen ausgelegt, so dass das Futter umgepumpt werden kann. So ist es bei der Ausdosierung immer frisch und die Hygiene wird verbessert. Auch bei CulinaFlex^{pro} sorgt ein Wärmetauscher dafür, dass warmes Futter im Ferkeltrog ankommt.

Ist die Fütterung beendet, wird mittels Druckluft der flexible Schlauch im Inneren des Futterfallrohres zusammengespreßt, so dass das Restfutter aus dem Schlauch herausgedrückt wird. Dieser Zustand wird bis zur nächsten Fütterung aufrecht erhalten. So entsteht eine sauerstoffarme Umgebung, in der sich aerob lebende Bakterien kaum vermehren können. Das verbessert die Futterhygiene. Erst zur nächsten Fütterung entweicht die Druckluft aus dem Rohr und das Futter kann wieder durch den Schlauch im Fallrohr in den Trog fließen.

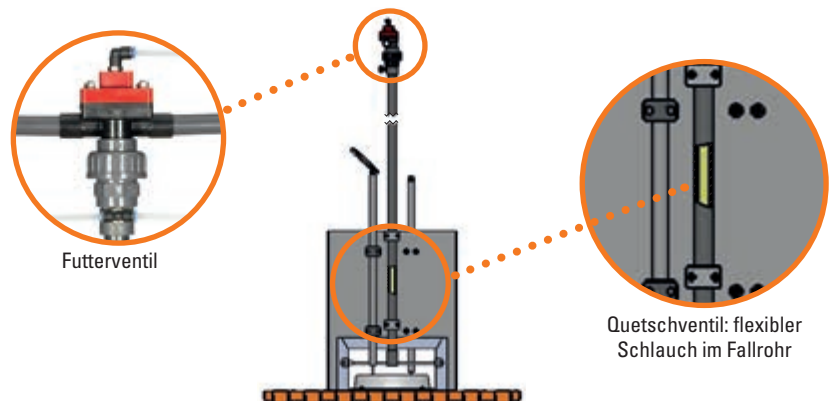
Big Dutchman bietet neben dem Quetschventil zwei weitere Möglichkeiten an:

- ✓ flexibles Fallrohr (Schlauch)
- ✓ festes Fallrohr (normales PVC-Rohr)

Auch eine Multiphasenfütterung (Ferkelmilch, Prestarter, Ferkelaufzuchtfutter) ist einfach zu realisieren. So kann die Umstellung auf das Futter im Aufzuchtstall erleichtert werden.



Futterküche CulinaFlex^{pro}



Vorteile für die Sau

- ✓ das starke Absäugen der Sauen wird verhindert → verbesserte Kondition;
- ✓ verbesserte Folgefruchtbarkeit;
- ✓ geringere Gewichtsverluste;
- ✓ kein Stress während des Säugens;
- ✓ gesündere Sauen, die länger produktiv bleiben → lange Karriere im Stall.

Vorteile für die Saugferkel

- ✓ höhere Absetzgewichte → bis zu einem Kilo pro Ferkel;
- ✓ mehr abgesetzte Ferkel pro Sau;
- ✓ geringere Streuung bei den Absetzgewichten → homogenere Ferkel mit höheren Gewichten;
- ✓ deutlich geringere Ferkelverluste;
- ✓ höhere Anzahl an Qualitätsferkeln, weniger Kümmerer;
- ✓ leichter Start im Flatdeck.

Vorteile für den Sauenhalter

- ✓ gesteigerte Aufzuchtleistung im Abferkelstall;
- ✓ Einhaltung hoher Hygienestandards;
- ✓ kein Wurfausgleich notwendig;
- ✓ Arbeiterleichterung für den Sauenhalter → automatisiertes System;
- ✓ 24 Stunden Futtermittelfürbarkeit, wenn gewünscht;
- ✓ der Einsatz von Ammen entfällt.

BigFarmNet

Mit dem 510^{pro} und mit dem BigFarmNet-Manager haben Sie bei CulinaFlex^{pro} alles sofort im Blick

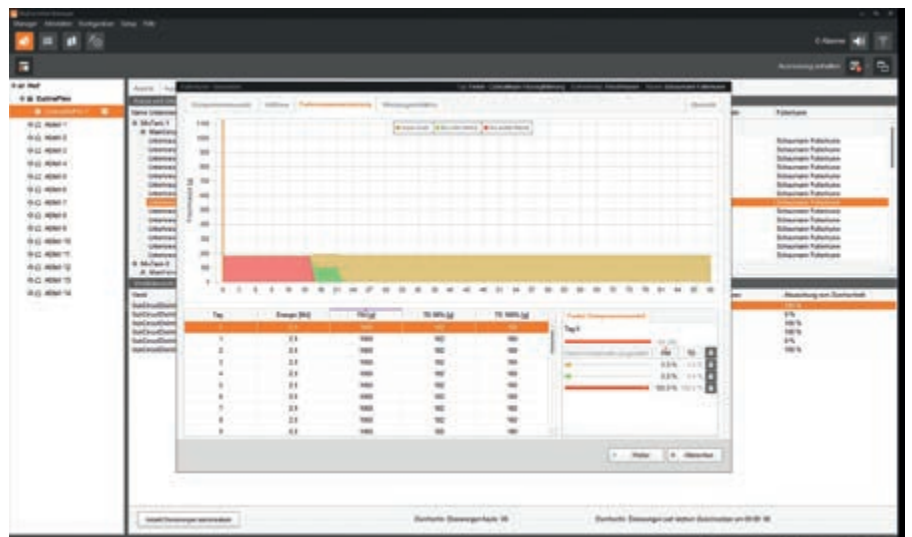


Mit unserem modernen Fütterungscomputer 510^{pro} steuern Sie vollautomatisch CulinaFlex^{pro} in bis zu 1250 Abferkelbuchten rund um die Uhr bzw. je nach dem, wie Sie es wünschen. Dazu müssen Sie nur eine Start- und Endzeit festlegen. Über das große farbige Touchdisplay lassen sich alle wichtigen Informationen schnell abrufen. Änderungen können einfach vorgenommen werden, am Fütterungscomputer 510^{pro} direkt oder im Büro über den BigFarmNet-Manager.

Ob Fütterungskontrolle, Futterkurven-erstellung oder die automatische Reinigung der Anlage, alles wird übersichtlich in Form von Tabellen und Grafiken dargestellt. So können Sie schnell auf Veränderungen reagieren und Ihre Beifütterung an die jeweiligen Bedingungen anpassen. Mit Hilfe der intelligenten Pausensteuerung lässt sich beispielsweise festlegen, wie lange eine Pause dauern soll, nach dem der Sensor im Trog gemeldet hat, dass sich noch Futter darin befindet.



Ein Sensor prüft den Futterfüllstand im Trog und gibt die Information an den 510^{pro} weiter



Das Anlegen von Futterkurven ermöglicht es Ihnen, für jeden Tag individuelle Mischungen zu erstellen.

Die Sauen entlasten und höhere Absetzgewichte erreichen

Vorteile CulinaFlexpro

- ✓ die Anlage arbeitet vollautomatisch und kann auch aus der Ferne gesteuert werden → erhebliche Arbeitserleichterung;
- ✓ sensorgesteuerte Rund-um-die-Uhr-Versorgung der Ferkel mit zusätzlichem Futter;
- ✓ Einsatz eines Wärmetauschers → gesteigerte Futteraufnahme durch stetig warmes Futter;
- ✓ einzelne Futterventile lassen sich sperren;
- ✓ Kleinstmengendosierung pro Trog;
- ✓ alle Arten von Futter einsetzbar, von Milch bis Ferkelaufzuchtfutter;
- ✓ verbesserte Hygiene aufgrund des durchdachten Anlagenkonzeptes;
- ✓ programmierte Reinigungszyklen erhöhen die Futterhygiene;
- ✓ abteilbezogene Auswertungen;
- ✓ Alarmfunktion;
- ✓ Fernwartung.



Abteilübersicht: Einzelne Ventile oder Ventilkreise lassen sich bei Bedarf sperren



Viele Ferkel pro Wurf – eine große Herausforderung für die Muttersau

Fressen wann's mir gefällt!



Big Dutchman

Europa, Mittlerer Osten & Afrika:
Big Dutchman International GmbH
 Postfach 1163 · 49360 Vechta, Deutschland
 Tel. +49(0)4447 801-0 · Fax -237
 big@bigdutchman.de
 www.bigdutchman.de

USA: Big Dutchman, Inc.
 Tel. +1 616 392 5981 · bigd@bigdutchmanusa.com
 www.bigdutchmanusa.com

Brasilien: Big Dutchman (Brasil) Ltda.
 Tel. +55 16 2108 5300 · bdb@bigdutchman.com.br
 www.bigdutchman.com.br

Russland: 000 "Big Dutchman"
 Tel. +7 495 229 5161 · big@bigdutchman.ru · www.bigdutchman.ru

Asien-/Pazifikregion: BD Agriculture (Malaysia) Sdn. Bhd.
 Tel. +60 3 3361 5555 · bdasia@bigdutchman.com · www.bigdutchman.com

China: Big Dutchman (Tianjin) Livestock Equipment Co., Ltd.
 Tel. +86 10 6476 1888 · bdcnsales@bigdutchman.com
 www.bigdutchman.cn