



Big Dutchman®



havitto®

Bezroštová stáj šetrná ke klimatu s optimálními životními podmínkami pro trvale udržitelný chov selat a výkrm prasat

Havito®

žádná kejda, nízké emise a 100% welfare

Havito® představuje metodu chovu prasat šetrnou ke zvířatům, která přináší snížení emisí při zachování ziskovosti. Náš patentovaný koncept Havito® zahrnuje zcela nové uspořádání kotců s pevnou betonovou podlahou a na ni napojený systém pro odklizení hnoje

nazvaný PigT. Tato koncepce prokazatelně umožňuje ziskové odchovy selat, výkrmy prasat i systémy „od odstavu do výkrmu“: v uzavřených stájích, ve větraných stájích s přívodem čerstvého vzduchu nebo ve skutečně přirozeně větraných stájích s venkovním výběhem.

Havito® bylo vyvinuto díky úzké spolupráci mezi společnostmi Big Dutchman a výrobcem krmiv Bröring. Nechte si od našich odborníků komplexně poradit s tímto i dalšími koncepty ustájení z naší produktové řady PureLine.



Stáj Havito®: systém „od odstavu do výkrmu“ bez kejdivých kanálů nebo roštové podlahy

Přehledná struktura kotce: spolehlivý provoz toalety pro prasata PigT

Přehledná struktura kotce umožňuje prasatům vymezit funkční oblasti ihned po naskladnění. Souvislá pevná podlaha nabízí prostor pro aktivity, krmení a odpočinek. Kryt na jednom konci kotce vytváří mikroklima, jehož výsledkem je atraktivní odpočinkový prostor s minimálním množstvím podestýlky. Lze nabídnout mnoho typů organického materiálu pro zabavení zvířat jako podestýlku pro hrabání a žvýkání, aniž by to mělo negativní vliv na odklizení hnoje. Prasata kálí a močí na prasečí záchod PigT. Tento prasečí záchod se skládá z plastového pásu, po kterém mohou chodit prasata i personál. Přesně zapadá do povrchu podlahy. Pevné složky hnoje a zbytky organického materiálu zůstávají na pásu a jsou z kotce odstraňovány v nastavitelných časových intervalech, kdy točící se pás pomalu dopravuje hnůj do sběrného kanálu. Jedna třetina pevného hnoje by měla vždy zůstat v kotci, aby prasata nadále používala PigT ke kálení a močení.

Kontaktní mříž poblíž PigT zajišťuje, že se prasata v sousedících kotcích

navzájem vidí, což je dále stimuluje ke kálení na tomto místě.



Souvislá pevná podlaha s připojeným záchodem pro prasata PigT, který odstraňuje výkaly z kotce

PigT má pevnou šířku. To znamená, že rozměry kotce jsou také pevné, což zajišťuje spolehlivou funkci PigT. Výkaly ze stáje odstraňuje shrnovací systém. Moč mezitím odkapává malými otvory v plastovém pásu a zachytává se ve vaně pod pásem, odkud je následně odváděna. Toto okamžité oddělení výkalů a moči přerušuje proces ureázy, čímž se zabrání tvorbě amoniaku.

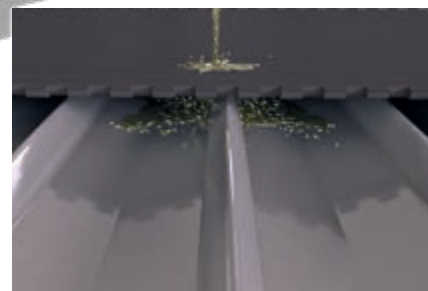
- 1 PigT s plastovým pásem a vanou na zachytávání moči
- 2 Kanál na hnůj se shrnovacími lopatami
- 3 Ulička



Odklíz hnoje pomocí shrnovacích lopat



Průřez kotcem



Vana na zachytávání moči

Zásobování krmivem a vodou

Krmné automaty zásobují prasata suchým krmivem. Náš osvědčený a účinný dopravní systém DryRapid DR 1500 dopravuje suché krmivo, které je dodáváno ve formě šrotu, drti nebo pelet. Další možností krmení je náš počítačem řízený systém DryExact^{pro}. Objemové krmivo lze také snadno rozházet na souvislou pevnou podlahu. Kolíkové napáječky a napájecí misky v různých výškách zajišťují, že prasata mají kdykoliv přístup k dostatečnému množství vody. Aby pevná podlaha zůstala suchá, měly by být napáječky instalovány v blízkosti PigT. Nadbytečná voda pak může odtékat do zachytné vany na moč.



Adlibitní automat na suché krmivo MultiMax



Kolíkové napáječky nainstalované nad PigT

Stručný přehled výhod

- ✓ systém ustájení šetrný ke zvířatům a k životnímu prostředí bez nepříjemných pachů ve stáji;
- ✓ vhodné pro odchov a výkrm nekuřovaných prasat, včetně metody „od odstavu do výkrmu“;
- ✓ snadné využití organického materiálu
- k etologickým aktivitám zvířat. Materiál zabraňuje agresivnímu chování vůči ostatním prasatům v kotci;
- ✓ prakticky žádné emise NH₃ ve stáji;
- ✓ strukturovaný kotec se souvislou pevnou podlahou, tzn. nikoliv roštová podlaha;
- ✓ oddělené zachytávání výkalů a moči: hnůj lze snadno dále zpracovávat (sušení, kompostování);
- ✓ možné využití ve stáji s venkovním výběhem

Koncept ventilace: zdravé klima pro prasata i zaměstnance

Vysoce výkonné stěnové přírodní klapky naší řady CL jsou ideální pro vytvoření ventilace proudícím vzduchem v uzavřených stájích. Zajišťují stabilní cirkulaci vzduchu a dodávají dostatečné množství čerstvého vzduchu. Odsávací komíny na střeše odvádějí odpadní vzduch centrálně nebo individuálně. Jako topení doporučujeme systém podlahového vytápění. Jelikož je klidová zóna vybavena zakrytím, stáj obecně nevyžaduje velké vytápění. Zejména pro selata funguje zakrytí jako místo k odpočinku. V pozdějších fázích výkrmu lze zakrytí mechanicky zvednout.

Klima ve stáji je řízeno naším klima-počítačem 307*pro* nebo 310*pro*.



Klimatizační počítač 310*pro*



Čerstvý vzduch vstupuje do stáje rovnoměrně: žádný průvan



Jesle na seno jako výdej objemového krmiva

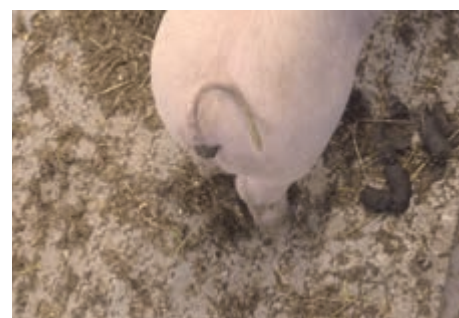


Zakrytí vytváří příjemnou teplotu v prostoru pro odpočinek

Další organický materiál pro zaměstnání zvířat může být nabízen například prostřednictvím jeslí na seno. Koncept welfare zvířat ve stáji Havito® dokonale vyhovuje přirozeným potřebám prasat, jako je odpočinek, žraní, rytí, kálení a močení.



Souvislá pevná podlaha s podestýlkou: ideální pro rytí



Prasečí toaleta PigT



Big Dutchman

Evropa, Střední Východ & Afrika:
Big Dutchman International GmbH
P.O. Box 1163 · 49360 Vechta, Germany
Tel. +49(0)4447 801-0 · Fax -237
big@bigdutchman.de
www.bigdutchman.de

Spojené státy americké: Big Dutchman, Inc.
Tel. +1 616 392 5981 · bigd@bigdutchmanusa.com
www.bigdutchmanusa.com

Brazílie: Big Dutchman (Brasil) Ltda.
Tel. +55 16 2108 5300 · bdbrazil@bigdutchman.com.br
www.bigdutchman.com.br

Rusko: 000 "Big Dutchman"
Tel. +7 495 229 5161 · big@bigdutchman.ru · www.bigdutchman.ru

Asie/Pacifik: BD Agriculture (Malaysia) Sdn. Bhd.
Tel. +60 3 33 61 5555 · bdasia@bigdutchman.com · www.bigdutchman.com

Čína: Big Dutchman (Tianjin) Livestock Equipment Co., Ltd.
Tel. +86 10 5632 0188 · bdcnsales@bigdutchman.com
www.bigdutchmanchina.com

BDTech

BD Tech a.s.
Lohenická 607, 190 17 Praha 9 – Vinoř
Provozovna: Dřevčice 225, 250 01
Brandýs n/L – Stará Boleslav
Tel.: 00420 312 310 063
info@bdtech.cz
www.bdtech.cz