



# Big Dutchman®



## **RainMaker**

L'impianto di raffreddamento ideale per capannoni avicoli  
con ventilazione a tunnel

# RainMaker

## L'impianto di raffreddamento efficace, con processo di evaporazione, per il vostro capannone avicolo

RainMaker è un impianto di raffreddamento a pannelli creato dalla Big Dutchman che si caratterizza per la sua struttura unica ed innovativa. I suoi principali vantaggi sono i seguenti:

✓ raffreddamento efficace del capannone,

✓ richiesta minima di interventi di installazione  
✓ semplicità di controllo e manutenzione.  
L'impianto di raffreddamento agisce in base al processo di evaporazione, per cui è utilizzato

prevalentemente in zone climatiche caratterizzate da estati calde ed asciutte. A temperature maggiori corrispondono tassi di umidità relativa minori e un conseguente miglior effetto di raffreddamento.



### I vantaggi a colpo d'occhio:

✓ raffreddamento molto efficace del capannone;  
✓ sistema "aperto", in cui l'erogazione d'acqua è sempre visibile;  
✓ non sono richieste ulteriori vasche di

raccolta d'acqua;  
✓ struttura compatta e posizione stabile della pompa;  
✓ pannelli in plastica per una maggiore durata nel tempo;

✓ controllo accurato della temperatura combinato con ViperTouch;  
✓ assemblaggio molto semplice e facile da pulire con idropulitrice.

RainMaker con pannelli di plastica e protezione contro la luce diretta del sole, polvere e vento

## Come funziona RainMaker

I pannelli vengono bagnati dall'alto. Grazie alla presenza di una ventilazione a pressione negativa all'interno del capannone, l'aria calda esterna è risucchiata all'interno attraverso i pannelli umidi. Così facendo l'aria si carica di umidità e si raffredda. L'acqua in eccesso viene raccolta nel serbatoio e poi rimessa in circolo. Insieme ad una certa quantità di acqua fresca, viene quindi pompata verso l'alto della pompa centrifuga in modo da bagnare nuovamente i pannelli.

In combinazione con la ventilazione a tunnel è possibile ottenere un raffreddamento molto efficace.



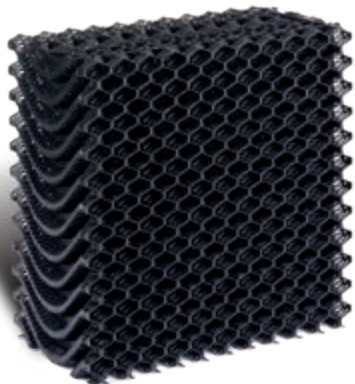
## L'utilizzo di pannelli di plastica di alta qualità

Vi consigliamo di utilizzare i nostri pannelli di plastica di alta qualità. Rispetto ai pannelli in cellulosa, hanno i seguenti vantaggi:

✓ I pannelli possono essere puliti a fondo con idropulitrice;  
✓ la loro durata nel tempo è maggiore;  
✓ il consumo idrico è minore, quindi l'umidità

nel capannone non aumenta eccessivamente;

✓ il computer per la climatizzazione ViperTouch controlla esattamente la temperatura; raffreddamento preciso.





## Innovativa struttura del telaio con profilo superiore e ferma-pannello

La componente principale della nuova struttura a telaio è il profilo superiore, vale a dire l'elemento continuo che costituisce tutta la parte alta del telaio. L'acqua scorre attraverso il profilo superiore verso i pannelli sottostanti.

- ✓ il profilo superiore è stato progettato per essere un sistema "aperto", in cui l'erogazione d'acqua è sempre visibile e non ci

sono spazi chiusi in cui roditori o altre specie di animali possano insediarsi;

- ✓ uno speciale deflettore assicura una distribuzione uniforme dell'acqua lungo i pannelli, garantendo così un'umidificazione ideale degli stessi;
- ✓ un tetto integrato impedisce la caduta degli escrementi degli animali sopra i

pannelli, per un'elevata biosicurezza;

- ✓ il profilo superiore è semplicemente inserito a scatto nelle staffe premontate sul muro per permettere un facile assemblaggio;
- ✓ ogni pannello è fissato da un ferma-pannello permettendo una veloce rimozione e installazione del pannello.



Profilo superiore e pratici ferma-pannelli



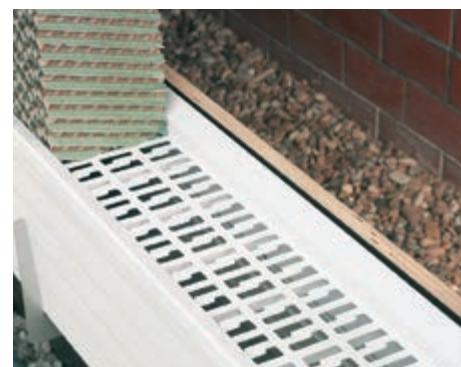
Profilo superiore con tubazione forata e deflettore per una distribuzione uniforme dell'acqua lungo i pannelli

## Serbatoio di raccolta dell'acqua, pompa centrifuga e unità di erogazione con valvola galleggiante

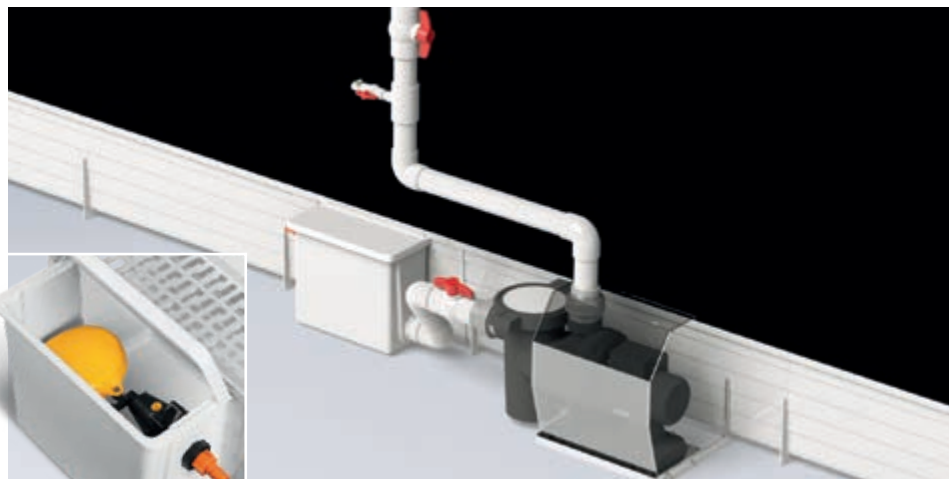
La parte inferiore della struttura del sistema funziona da serbatoio idrico. L'acqua in eccesso viene raccolta in questo serbatoio per poi essere rimessa in circolo. Lo speciale profilo è stato progettato per garantire stabilità. Le dimensioni del serbatoio sono sufficientemente grandi da non richiedere la presenza di un'ulteriore vasca di raccolta dell'acqua. La copertura che supporta i pannelli è montata sul serbatoio dell'acqua e

può essere facilmente rimossa per le operazioni di manutenzione. La speciale foratura garantisce un reflusso dell'acqua in eccesso ed evita allo stesso tempo eventuali infestazioni di roditori.

L'unità di erogazione facilita i lavori di manutenzione dato che semplifica l'accesso alla valvola galleggiante. L'apertura per il lavaggio del serbatoio dell'acqua rende più facile pulire il serbatoio.



Serbatoio d'acqua con capacità massima di 48 litri per metro lineare



Unità di erogazione e pompa centrifuga con filtro

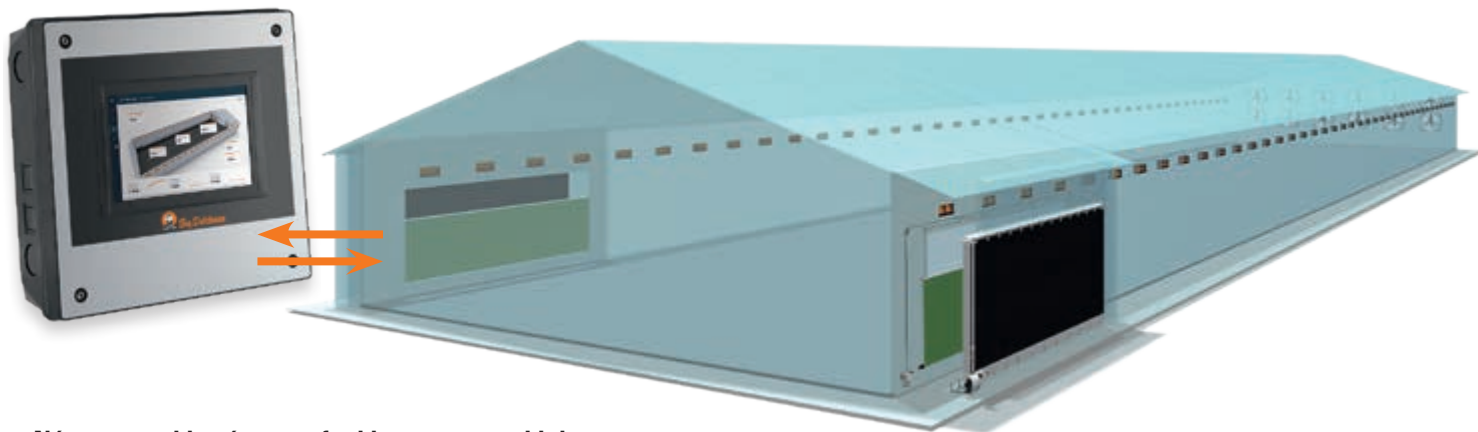


Apertura di lavaggio alla fine del serbatoio dell'acqua

# Ventilazione a Tunnel o CombiTunnel con RainMaker

Per l'utilizzo di RainMaker, vi consigliamo di posizionare i pannelli sulle pareti del corridoio o in una "dog house". In questo modo è possibile contenere le dimensioni delle prese d'aria presenti sul muro del capannone. Ciò comporta i seguenti vantaggi:

- ✓ la velocità d'entrata dell'aria può essere regolata in modo preciso, garantendo una migliore distribuzione dell'aria nel capannone, soprattutto in quelli di grandi dimensioni;
- ✓ il capannone può essere chiuso ermeticamente per mezzo di una tenda avvolgibile, serrande o porte a tunnel;
- ✓ la protezione dal vento e dalla pioggia è generalmente buona;
- ✓ i lavori di assistenza e manutenzione possono essere svolti indipendentemente dal fatto che il capannone sia occupato o meno, l'acqua non filtra all'interno del capannone.

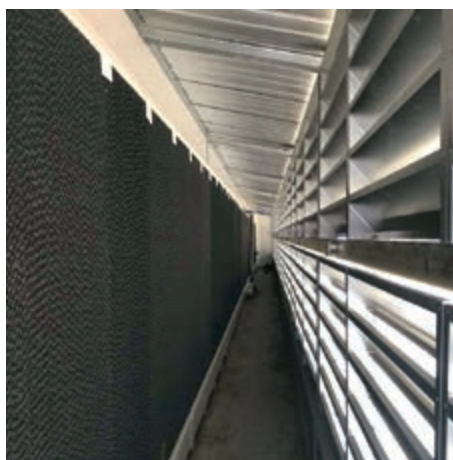


## Né troppo caldo né troppo freddo o troppo umido!

RainMaker con pannelli di plastica in combinazione con ViperTouch garantisce temperature ideali all'interno del capannone grazie al controllo preciso.



Finestrella a tunnel con tenda avvolgibile



Protezione per RainMaker dai raggi solari



RainMaker doppio per capannoni con gabbie alte

## Specifiche tecniche

- ✓ l'intera struttura del sistema consiste in una plastica di alta qualità e resistente ai raggi UV;
- ✓ lunghezza del sistema: fino a 36 m;
- ✓ spessore del pannello: 15 cm (6");
- ✓ altezza del pannello: da 0,5 m a 2,5 m, può essere esteso fino a 3,0 m con una struttura intermedia;
- ✓ serbatoio d'acqua: 48 L per metro lineare;
- ✓ pompe centrifughe, filtro incluso, disponibili da 0,33 kW o 0,75 kW.



# Big Dutchman.

**Europa, Medio Oriente & Africa:**  
**Big Dutchman International GmbH**  
P.O. Box 1163 - 49360 Vechta, Germania  
Tel. +49(0)4447 801-0 · Fax -237  
big@bigdutchman.de  
www.bigdutchman.de

**Stati Uniti d'America: Big Dutchman, Inc.**  
Tel. +1 616 392 5981 · bigd@bigdutchmanusa.com  
www.bigdutchmanusa.com

**Brasile: Big Dutchman (Brasil) Ltda.**  
Tel. +55 16 2108 5310 · bdbrazil@bigdutchman.com.br  
www.bigdutchman.com.br

**Russia: 000 "Big Dutchman"**  
Tel. +7 495 2295 161 · big@bigdutchman.ru · www.bigdutchman.ru

**Asia: BD Agriculture (Malaysia) Sdn. Bhd.**  
Tel. +60 (0)3-334 83 555 · bdasia@bigdutchman.com · www.bigdutchman.com

**Cina: Big Dutchman (Tianjin) Livestock Equipment Co., Ltd.**  
Tel. +86 10 6476 1888 · bdcnsales@bigdutchman.com  
www.bigdutchmanchina.com

## BD Agricoltura Italia Srl

Via dell'Industria, 9  
46043 – Castiglione Delle Stiviere (MN)  
Tel. (+39) 0376 636215  
e-mail: italia@bigdutchman.com  
www.bigdutchman.it