



Big Dutchman®



Фильтрация приточного воздуха

важная составляющая концепции биологической безопасности в птицеводстве и свиноводстве

Фильтрация приточного воздуха: предотвращение попадания в животноводческое помещение аэрозольных частиц, находящихся в воздухе, и их адгезии

Сохранение здоровья вашего поголовья является для нас важной задачей. Поэтому наши специалисты разработали приточные фильтры. Они снижают риск занесения в атмосферу патогенов, передающихся воздушно-капельным путем, таких как вирусы РРСС, а также других

аэрозолей, переносимых по воздуху, например, вирусов гриппа или микоплазм. Речь идет о механических приточных фильтрах, которые, в зависимости от системы подачи приточного воздуха, устанавливаются либо децентрализованно перед отдельными воздухозаборными

элементами, либо в центре животноводческого помещения в виде фильтрующей стенки. Более подробную информацию об этом вам предоставят наши специалисты. Биологическая безопасность обретает все больше значения!

Конструкция и принцип работы

Разработанная компанией Big Dutchman система фильтров всегда состоит из фильтра предварительной очистки и основного фильтра.

Фильтр предварительной очистки класса «Coarse 80%» представляет собой фильтр грубой очистки воздуха от крупных частиц пыли (≥ 10 мкм) с эффективностью

не менее 80%. Его основная функция заключается в том, чтобы удалять насекомых и крупные частицы пыли, защищая последующий, более дорогой основной фильтр.

Основной фильтр класса ePM1 85 % является фильтром тонкой очистки от пыли. Он удаляет из воздуха ультрамелкие

частицы размером от 0,3 мкм до 1,0 мкм, к которым прилипают вирусы и бактерии, с эффективностью не менее 85%. Для поступления в помещение только отфильтрованного приточного воздуха используется система вентиляции на основе равного или слегка повышенного давления.



Фильтр предварительной очистки



Основной фильтр глубиной 292 мм



Основной фильтр глубиной 400 мм для большей фильтрующей способности

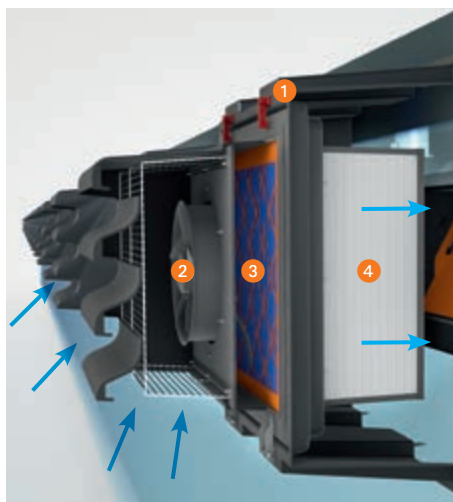
Фильтрующий узел FAF 1500 для децентрализованной подачи приточного воздуха

Фильтрующий узел FAF 1500 предназначен специально для использования в сочетании со стенными клапанами серии CL 1200 компании Big Dutchman. Максимальная производительность по воздуху равная 1750 м³/ч при 0 Па соответствует производительности приточного клапана. Дооснащение уже работающих стенных клапанов возможно в любое время без серьезных затрат. FAF 1500 состоит из следующих основных элементов:

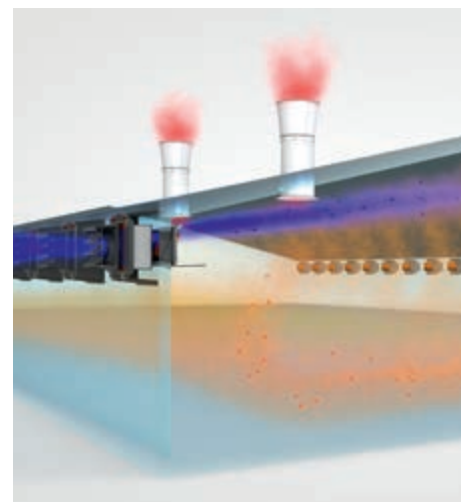
- 1 пластмассовый корпус;
- 2 энергосберегающий ЕС-вентилятор, с диапазоном регулировки 0-10 В;
- 3 один фильтр предварительной очистки класса «Coarse 80%», выполненный по стандарту ISO 16890 из синтетического материала;
- 4 один основной фильтр класса ePM1 85 %, выполненный по стандарту ISO 16890 из стеклопластика, с присвоением класса энергоэффективности А

согласно классификации Eurovent. В зависимости от степени загрязнения фильтр предварительной очистки следует обновлять каждые шесть –

двенадцать месяцев, а основной фильтр каждые три года. Помимо наших стандартных фильтров, по запросу могут быть поставлены фильтры других классов.



Децентрализованный фильтрующий узел FAF 1500



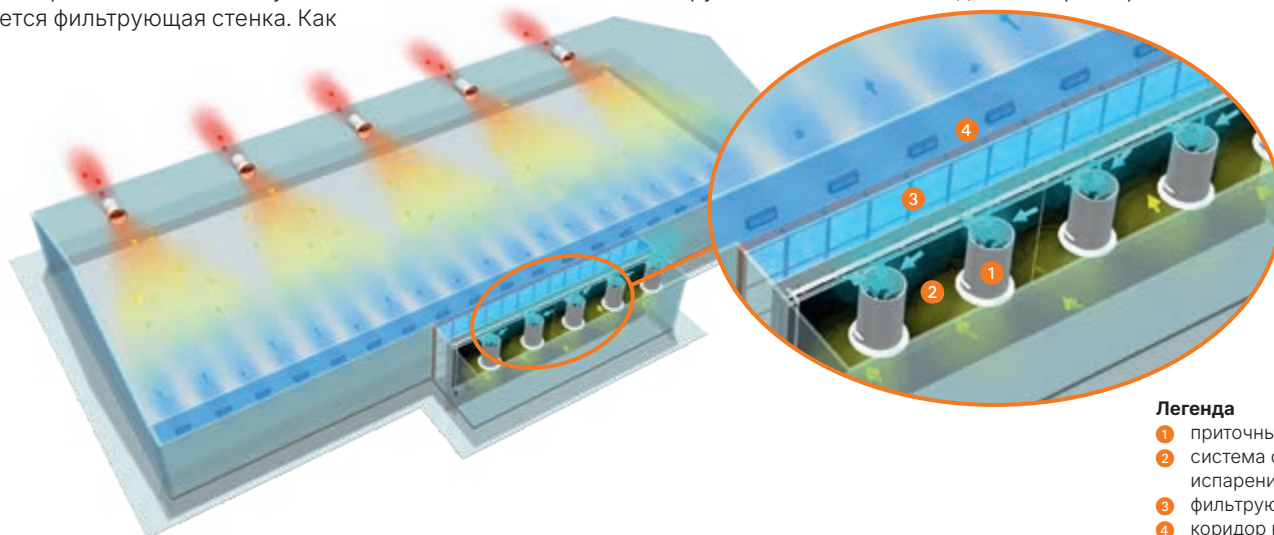
Прохождение поступающего воздуха

Централизованная подача приточного воздуха с применением нашей рамочной системы фильтров

При централизованной подаче приточного воздуха свежий воздух направляется через приточные камины в предшествующий коридор нагнетания. При необходимости там также возможно охлаждение воздуха. Затем свежий воздух нагнетается через фильтрующую стенку. Оттуда через потолочные клапаны, распределители воздуха F.A.C. или стенные клапаны очищенный воздух поступает на участок с животными. Для туннельной вентиляции у нас тоже есть решения, идеально подходящие под запросы. Перед воздухозаборными элементами устанавливается фильтрующая стенка. Как

вариант, приточный воздух нагнетается через фильтрующую стенку в «подсобное помещение», а оттуда направляется в чердачное помещение. В итоге через потолочные клапаны он попадает в секции животноводческого помещения. Данный принцип распространен в свиноводстве. Рамочная система фильтров выполнена из оцинкованного материала и оснащена четырьмя скобами быстрой фиксации для основных фильтров. Фильтры предварительной очистки крепятся клипсами на основных фильтрах. Все происходит без использования инструментов.

Практичная система защелкивания значительно снижает трудозатраты на техническое обслуживание при замене фильтров предварительной очистки и основных фильтров, так как есть возможность быстрого монтажа и демонтажа. Поскольку в данном случае речь идет о модульной системе, размеры фильтрующих стенок гибко варьируются, что позволяет адаптацию под размеры соответствующего животноводческого помещения. Замену фильтров предварительной очистки можно производить даже во время работы.



Пример поперечной вентиляции с централизованной подачей приточного воздуха

Легенда

- 1 приточные камины
- 2 система охлаждения испарением PadCooling
- 3 фильтрующая стенка
- 4 коридор нагнетания



Адаптируемая рамочная система фильтров и система охлаждения испарением PadCooling



Четыре скобы быстрой фиксации для основных фильтров и четыре клипсы для фильтров предварительной очистки

Преимущества фильтрации приточного воздуха

- ✓ эффективное сокращение риска проникновения вирусов с приточным воздухом → более крепкое здоровье поголовья;
- ✓ например, поголовья свиней, не зараженные вирусом РРСС, демонстрируют лучшие биологические показатели;
- ✓ уменьшение количества вторичных

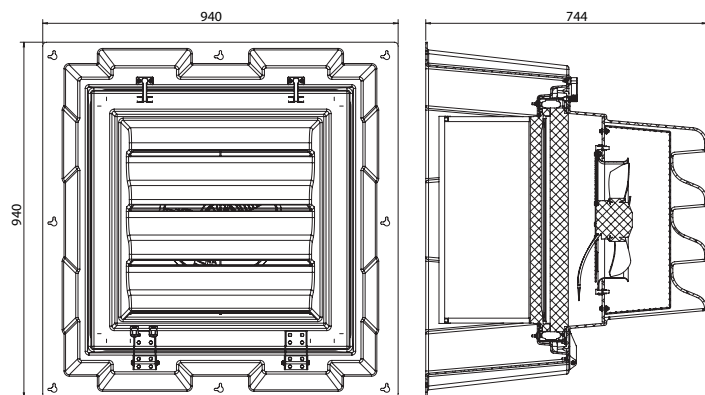
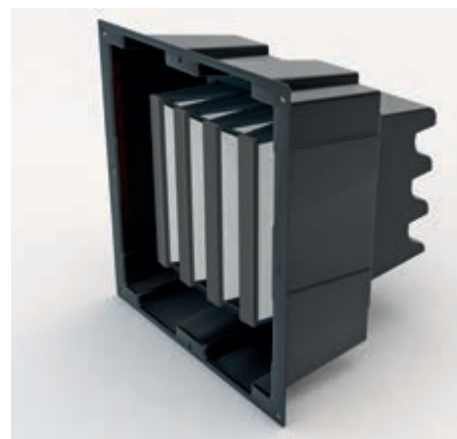
- инфекций снижает потребность в медикаментах;
- ✓ выбор различных возможностей в зависимости от типа системы приточной вентиляции (децентрализованная или централизованная);
- ✓ при необходимости возможно одновременное охлаждение

- приточного воздуха;
- ✓ основной фильтр сохраняет соответствие классу энергоэффективности А на протяжении всего срока службы;
- ✓ простая замена фильтрующих кассет для основного фильтра и фильтра предварительной очистки;
- ✓ низкие затраты на ТО.

Технические характеристики и габариты FAF 1500

Тип		FAF 1500
Производительность по воздуху*	м ³ /ч	1750
Подача приточного воздуха		децентрализованная
Вентиляция на основе повышенного давления		да
Система охлаждения		нет
Габариты (Д x Ш x В)	мм	744 x 940 x 940

* указанная производительность по воздуху отображает показатели, регистрируемые в случае полностью открытых приточных элементов либо эксплуатации чистых фильтров.



Производительность по воздуху*

Повышенное давление	Число оборотов вентилятора (м ³ /ч)		
	100 %	80 %	60 %
Па			
0	1750	1650	1200
+10	1650	1550	1050
+20	1600	1500	1000



Big Dutchman

Европа, Ближний Восток и Африка:
Big Dutchman International GmbH
 Postfach 1163 · 49360 Vechta, Deutschland
 Тел.: +49(0)4447 801-0
 big@bigdutchman.de
 www.bigdutchman.de

Северная Америка: **Big Dutchman, Inc.**
 Тел.: +1 616 582 4000 · info@bigdutchmanusa.com
 www.bigdutchmanusa.com

Бразилия: **Big Dutchman (Brasil) Ltda.**
 Тел.: +55 16 2108 5310 · bdb@bigdutchman.com.br
 www.bigdutchman.com.br

Россия: **ООО «Биг Дачмен»**
 Тел.: +7 495 2295 161 · big@bigdutchman.ru ·
 www.bigdutchman.ru

Азия/Тихоокеанский регион: **BD Agriculture (Malaysia) Sdn. Bhd.**
 Тел.: +60 3 334 83 555 · bdasia@bigdutchman.com ·
 www.bigdutchman.asia

Китай: **Big Dutchman (Tianjin) Livestock Equipment Co., Ltd.**
 Тел.: +86 10 5632 0188 · bdcnsales@bigdutchman.com
 www.bigdutchmanchina.com