



Big Dutchman®



Хранение и транспортировка корма

гигиенично, надежно и эффективно

Кормовые бункеры

предпосылки для безопасного и гигиеничного хранения корма

Наряду с комплектующими компания Big Dutchman предлагает вашему вниманию высококачественные наружные и мешковые бункеры для гигиеничного хранения кормов. Сюда относятся:

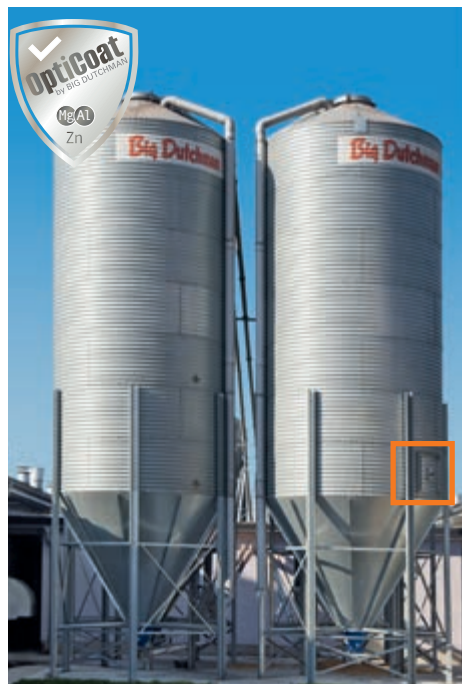
- бункеры из оцинкованной стали
- бункеры из стеклопластика
- системы для взвешивания бункеров

➤ электрическое разгрузочное устройство для бункеров

Из широкого ассортимента предлагаемой продукции вы можете выбрать подходящий под ваши требования бункер. Необходимый объем бункера определяется суточным расходом и длительностью хранения корма.

Загрузка всех бункеров производится пневматическим либо механическим путем. Для получения более подробной информации о ряде возможностей, предлагаемых компанией Big Dutchman с целью обеспечения эффективности хранения, транспортировки и взвешивания корма, обращайтесь к нашим специалистам.

Бункеры из оцинкованной стали



Бункеры из оцинкованной листовой стали с входным люком

Наши бункеры из стали выделяет высококачественное покрытие OptiCoat, выполненное с ювелирной точностью. Это значит, что они обладают более высокой защитой от коррозии и увеличенным сроком службы. Идеальная форма крышки позволяет использовать бункер в полном объеме. Оптимальный угол уклона воронки бункера обеспечивает беспрепятственное потребление корма. Соответствующий приемник шнека отличается гибкостью регулирования в диапазоне от 0 до 45°. Мы поставляем стальные бункеры объемом от 4 до 51 м³. Вы также можете выбрать один из трех вариантов заполнения: бункер с пневматическим, механическим или пневмо-механическим заполнением.



Легенда

- 1 Крышка с ручкой
- 2 Линия пневмозагрузки
- 3 Линия отвода воздуха
- 4 Смотровое окошко в сегменте
- 5 Стремянка
- 6 Страховочная клетка
- 7 Люк (опционально)
- 8 Примыкание к шнековому приемнику
- 9 Стойки бункера
- 10 Монтажная плита (силами заказчика)

Бункеры из пластмассы, армированной стекловолокном

Бункеры из стеклопластика предлагаются полностью укомплектованными вместе с линиями загрузки и отвода воздуха. У нас широкий ассортимент бункеров объемом от 4 до 66 м³ и высотой от 3,7 до 12,2 м. Они отличаются коррозионной стойкостью, атмосферостойкостью, а также нетрудоемким техническим обслуживанием. Прозрачность материалов облегчает контроль за уровнем корма. К тому же гладкая внутренняя поверхность обеспечивает идеальный поток корма. Опционально возможна поставка бункеров из стеклопластика, с инспекционным люком.



Бункеры из стеклопластика с подающей спиралью FlexVey



Бункеры из стеклопластика с транспортной цепью DR 1500

Возможности для учета содержимого бункера от измерения уровня заполнения бункера до очень точного взвешивания корма

SiloCheck AIR

Посредством SiloCheck AIR компания Big Dutchman предлагает инновационное решение для учета уровня корма в вашем бункере. Радарный датчик измеряет уровень заполнения бункера и передает данные через шлюз IoT OrbitX на ваш смартфон, планшет или ПК. Вы также можете настроить уведомления, которые будете получать, например, когда уровень корма в бункере достигнет заданного вами минимального значения. Главное преимущество нашего нового датчика SiloCheck AIR заключается в том, что его можно установить на крыше бункера без особых усилий. Беспроводной датчик работает полностью автономно и рассчитан

на срок службы батареи до десяти лет. Таким образом, у вас будет постоянное представление об уровне заполнения всех ваших бункеров и вы никогда больше не пропустите своевременный заказ корма.



Взвешивание бункера

Чтобы точно производить учет и контроль расхода кормов, наша компания предлагает две различные комфортные возможности для взвешивания кормовых бункеров:

- ✓ UniScale
- ✓ QuadScale

Обе системы идеально подходят для монтажа непосредственно на бункер вне корпуса (класс защиты IP 66/67) и поставляются с дисплеем (опционально в случае с UniScale). Это упрощает контроль поставщиков корма, одновременно обеспечивая оперативный обзор и точный учет уровня заполненности бункеров. Одни весы способны взвешивать до 4 бункеров.

Оба типа весов доступны в качестве автономного варианта. К тому же весы UniScale могут быть использованы для проведения анализа данных в качестве приложения к BigFarmNet. При работе с QuadScale возможен анализ данных через IoT-Gateway OrbitX с помощью BFN Fusion.

QuadScale доступен для дооснащения уже имеющихся бункеров, при этом нет необходимости в поднятии бункера.



UniScale



QuadScale



Защитное покрытие для бункерных опор: для надежного взвешивания в экстремальных погодных условиях



Модуль QuadScale может быть доустановлен без необходимости полностью поднимать бункер

Электрическое разгрузочное устройство для бункеров

При хранении в бункерах труднораспыляемых кормов либо кормов, для которых типичны процессы склеивания рекомендуется предусмотреть электрический вибратор для бункера. С этой целью внутри шнекового приемника устанавливается датчик, который при потере контакта с кормом, посылает сигнал на вибратор. Как только контакт с кормом восстанавли-

вается, вибратор отключается. Продолжительность работы вибратора согласно заводским настройкам составляет десять секунд, но при необходимости может быть изменена. Разгрузочное устройство может быть поставлено для бункеров из оцинкованной листового стали, а также из стеклопластика.



Бункер с электрическим вибратором

Спирали, шнеки и транспортерные цепи

для эффективной и надежной транспортировки корма из бункера в помещение

Наша система транспортировки от бункера к корпусу обеспечивает подачу корма в виде гранулята, крошки или муки – надежно и без ущерба для качества. Для этой цели предлагаются спирали, шнеки и транспортерные

цепи различных размеров. При производительности до 4,5 т/ч используются спирали, при более высоких значениях производительности и угла уклона до 75 градусов транспортировку корма осуществляют шнеки.

Правильным выбором для большого расстояния подачи и сложной геометрии здания будут транспортерные цепи. Корм при этом циркулирует по закольцовке.

Транспортерные спирали FlexVey

- ✓ наши спирали FlexVey изготовлены из высококачественной, очень гибкой рессорной стали;
- ✓ корм подается в корпус через колена с уклоном в 90° градусов надежно, быстро и без разделения на фракции;
- ✓ хорошая производительность;
- ✓ система транспортировки закрытого типа;
- ✓ универсальное применение;
- ✓ оперативный и простой монтаж;
- ✓ в качестве привода может быть использован клиноременный или редукторный двигатель.



Система транспортировки корма FlexVey – простая и универсальная технология

FlexVey		FlexVey 60	FlexVey 75	FlexVey 90	FlexVey 125	FlexVey 90 HS
Производ-ть * уклон 0°/45°	кг/ч	800/600	1900/1500	2500/1900	7200/5400	4700/3900
Макс. расстояние подачи	м	80	60	40	25	40
Диаметр трубы наружн.	мм	60	75	90	125	90
Материал	мм	ПВХ	ПВХ**	ПВХ**	ПВХ**	ПВХ/нерж. ст.
Радиус трубного колена – 45°	мм	3000	1533	1568	2750	1568
Поперечник спирали	мм	45	60	70	100	70

* при насыпной объемной массе материала от 0,65 т/м³

** по желанию заказчика могут быть поставлены из нерж. ст.

Шнековые транспортеры

- ✓ высокая производительность;
- ✓ система транспортировки закрытого типа;
- ✓ хорошо подходит для подъемов с углом до 75°, в исключительных случаях могут быть реализованы и подъемы с углом до 90°; длина в таком случае шнека достигает макс. 10 м;
- ✓ бесшумность работы, в т.ч. на холостом ходу;
- ✓ в качестве привода может быть использован клиноременный или редукторный двигатель;
- ✓ низкие затраты на ТО.



Кормошнеки для высокой производительности

Шнеки		S102	S150	S200	K150	K200
Производ-ть * уклон 0°/45°	т/ч	4,3/3,0	19/13,3	48/33,6	26/18,2	34/23,8
Макс. расстояние подачи	м	12	14	12	30	15
Диаметр трубы наружн.	мм	102	152	226	–	–
Материал		оцинк. труба	оцинк. труба	оцинк. труба	оцинк. кормушка	оцинк. кормушка

* при насыпной объемной массе материала от 0,65 т/м³;

по запросу возможна поставка с редукторным двигателем

Транспортерные цепи DryRapid

DryRapid – это многофункциональная система транспортировки, которая идеально подходит и для модернизации имеющихся корпусов. Забор корма может осуществляться напрямую из бункера, дополнительных подающих шнеков не требуется. Дооснащение установки компьютерным управлением возможно в любое время.

В частности DR 6500 отлично подходит качестве центральной системы загрузки от главного бункера к бункерам непосредственно у корпуса.

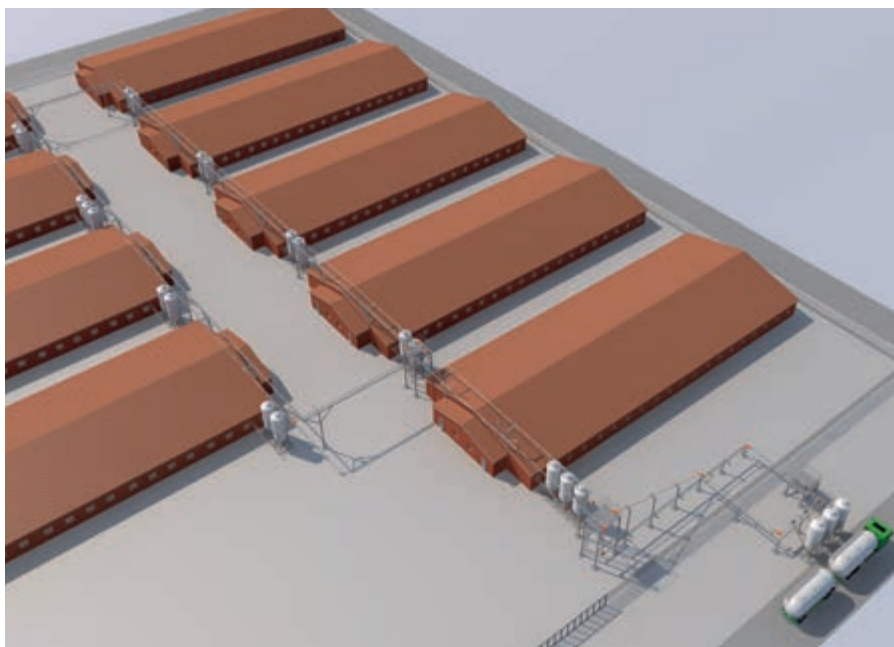
- ✓ высокая транспортировочная мощность;
- ✓ щадящая транспортировка корма с минимизацией кормовых потерь;
- ✓ низкие затраты на ТО и долгий срок службы.



DR 6500 и DR 1500 – транспортерная труба с транспортерной цепью

DR 6500

DR 6500 является идеальной системой транспортировки для крупных фермерских комплексов. Высокая производительность и возможность подачи корма в несколько корпусов через один или несколько основных бункеров делают эту систему чрезвычайно экономичной. Кроме того, в чистой зоне запрещена перевозка кормов грузовиками поставщика кормов. Это повышает степень биологической безопасности.



DR 6500 в качестве системы транспортировки для крупных фермерских комплексов

Цепные транспортеры		DryRapid 1500	DryRapid 6500
Производ-ть привода	кВт	1,5	5,5
Скорость работы цепи	м/мин	27	42
Произв-ть*	т/ч	до 1,5**	до 6,5
Макс. расстояние подачи корма при 4 поворотных углах	м	300 (стандарт)	300

* при заполнении на 66 % и плотности корма 0,65 т/м³

** при принудительной подаче корма мощность может варьироваться в зависимости от консистенции корма

Примеры транспортировки корма из бункера в корпус



Транспортерная спираль FlexVey



Горизонтальный и поперечный шнек



Транспортерная цепь (DR 1500)



Два бункера с тандемной системой FlexVey



Тандемный шнек с принудительной передачей



Big Dutchman.

Европа, Ближний Восток и Африка:
Big Dutchman International GmbH
Postfach 1163 · 49360 Vechta, Deutschland
Тел.: +49(0)4447 801-0
big@bigdutchman.de
www.bigdutchman.de

Северная Америка: **Big Dutchman, Inc.**
Тел.: +1 616 582 4000 · info@bigdutchmanusa.com
www.bigdutchmanusa.com

Бразилия: **Big Dutchman (Brasil) Ltda.**
Тел.: +55 16 2108 5310 · bdb@bigdutchman.com.br
www.bigdutchman.com.br

Россия: **ООО «Биг Дачмен»**
Тел.: +7 495 2295 161 · big@bigdutchman.ru ·
www.bigdutchman.ru

Азия/Тихоокеанский регион: **BD Agriculture (Malaysia) Sdn. Bhd.**
Тел.: +60 3 334 83 555 · bdasia@bigdutchman.com ·
www.bigdutchman.asia

Китай: **Big Dutchman (Tianjin) Livestock Equipment Co., Ltd.**
Тел.: +86 10 5632 0188 · bdcnsales@bigdutchman.com
www.bigdutchmanchina.com