



NOWOŚĆ!

Big Dutchman®



CompoLiner

Kompostowanie suchych odchodów kurzych, obornika brojlerów lub części stałych gnojowicy świńskiej – szybko i w pełni automatycznie

CompoLiner

Kompletny, gotowy do podłączenia system

CompoLiner to nowy, innowacyjny system kompostujący opracowany przez Big Dutchman posiadający następujące zalety:

- łatwa obsługa;
- kierowana, w pełni automatyczna kontrola procesu;
- łatwa adaptacja do ilości materiału

do kompostowania;

- szybki i łatwy montaż.

Podczas procesu kompostowania mikroorganizmy degradują materiał organiczny, taki jak suche odchody kurze, obornik po brojlerach lub części stałe gnojowicy w środowisku tlenowym. Zawartość suchej masy powinna

wynosić co najmniej 30 proc. Produktem końcowym jest kompost, cenny nawóz organiczny, który można z łatwością zastosować do ogólnej poprawy gleby w ogrodnictwie i rolnictwie, można go także go granulować. Nasi eksperci doradzą Państwu najlepsze rozwiązanie.



CompoLiner – widok od strony napełniania i pozycji serwisowej rozgarniacza

Jak działa CompoLiner

Materiał wsadowy jest dostarczany automatycznym systemem przenośników lub ładowarką kołową od strony napełniania. Rozgarniacz powoduje, że materiał wsadowy jest mielony, homogenizowany i przekazywany do ślimaka wyładowczego. Rozgarniacz porusza się swobodnie po długości całego systemu. Specjalnie

opracowana napowietrzona podłoga odpowiada za ukierunkowaną dostawę tlenu. Sprężarka nieprzerwanie kieruje świeże powietrze a tym samym tlen potrzebny do degradacji materiału. Temperatura i zawartość tlenu w kompoście są stale mierzone za pomocą czujnika. Cały proces kompostowania

odbywa się zatem automatycznie, w idealnych ku temu warunkach. Po określonym czasie poddawania obróbce, który zależy od kompostowanego materiału, ślimak wyładowuje kompost na drugim końcu kontenera.



Strona napełniania i pozycja postojowa rozgarniacza



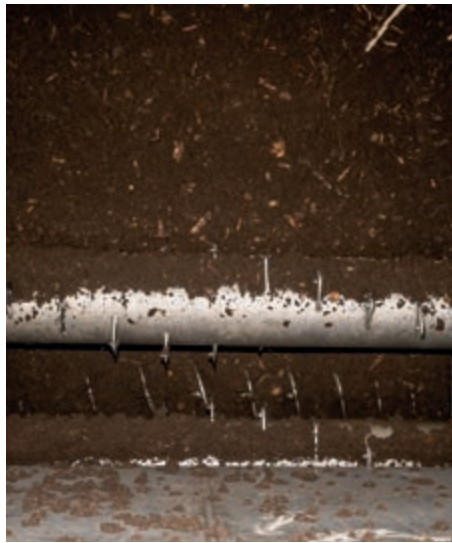
Widok z dołu na rozgarniacz w pozycji parkowania – łatwa konserwacja



Sprężarka wtlacza świeże powietrze do kompostowanego materiału



Rozgarniacz rozdrabnia i homogenizuje materiał



Poprzeczny przenośnik ślimakowy wyładuje gotowy kompost



Szafa sterująca do w pełni automatycznego sterowania

Sterowanie

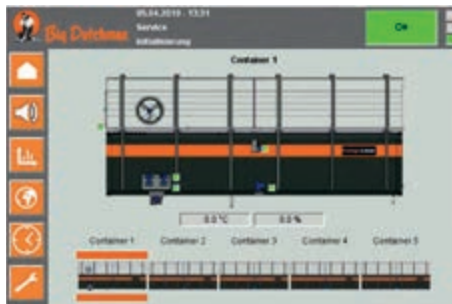
Proces kompostowania w CompoLiner przebiega całkowicie automatycznie. Ważne jest przede wszystkim dostarczenie z powietrzem właściwej ilości tlenu, który jest potrzebny mikroorganizmom

do rozkładu substancji organicznej. We współdziałaniu z rozgarniaczem uzyskuje się pożądane przetworzenie materiału wsadowego w kompost. Sondy pomiarowe podają w sposób ciągły

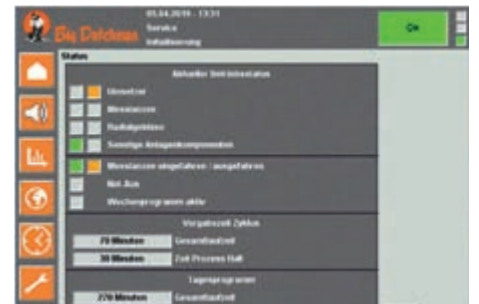
temperaturę i stopień nasycenia tlenem kompostowanego materiału. W ten sposób są zachowane optymalne warunki do ciągłego przebiegu procesu kompostowania.



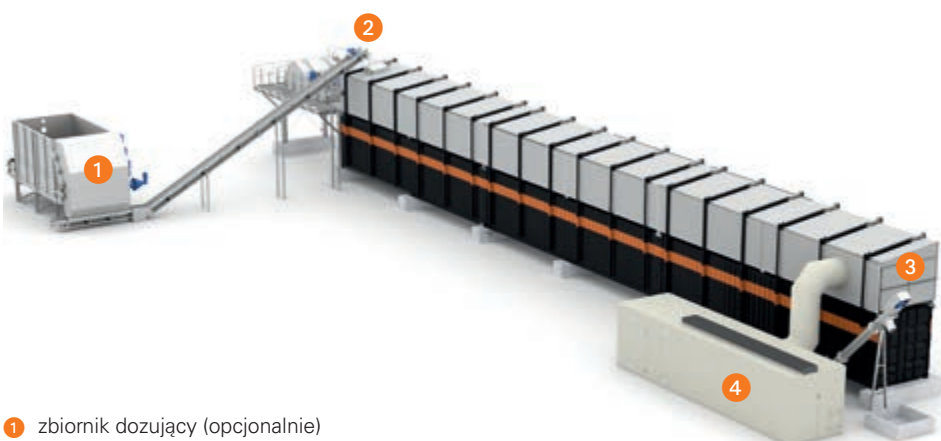
Rozgarniacz z aktualną pozycją bębna frezującego



Przedstawienie poszczególnych modułów CompoLiner



Wskazania ważniejszych informacji o parametrach roboczych



- 1 zbiornik dozujący (opcjonalnie)
- 2 strona załadunkowa
- 3 wyładunek kompostu przy pomocy przenośnika ślimakowego
- 4 oczyszczacz powietrza (opcjonalnie)

Charakterystyka

- ✓ budowa modułowa → wariant podstawowy składa się z dwóch kontenerów o długości 40 ft, łącznie z zespołami końcowymi;
- ✓ między zespołami końcowymi można umieścić dalsze 6 kontenerów o długości 40 ft → daje to pojemność 80-360 m³ i nadaje się dla ilości od 50.000 do 200.000 nosek;
- ✓ sterowanie odbywa się przy pomocy szafy sterowniczej umieszczonej przy tylnym zespole końcowym;
- ✓ dobra odporność na korozję, całe wnętrze urządzenia wykonane jest ze stali nierdzewnej;
- ✓ wyloty są odprowadzane centralnie, dlatego zalecane jest zastosowanie oczyszczacza powietrza.

Zastosowanie oczyszczacza powietrza do znaczącej redukcji wyziewów

Ponieważ podczas kompostowania nie można uniknąć wyziewów (kurz, amoniak, odór), jeśli lokalne warunki tego wymagają, zaleca się zastosowanie oczyszczacza powietrza. Dedykowany

specjalnie dla naszego CompoLiner, chemicznie działający oczyszczacz jest wykonany na gotowo systemem, wymagającym wyjątkowo małego nakładu prac montażowych. Dostawa

odbywa się w wysokim 40-to ft kontenerze lub ciężarówką. Wszystkie potrzebne podłączenia są wstępnie zamontowane, może tam być też umieszczony zbiornik kwasu.



Widok na oczyszczacz powietrza do CompoLiner jako gotowy do podłączenia system

Zalety oczyszczacza powietrza

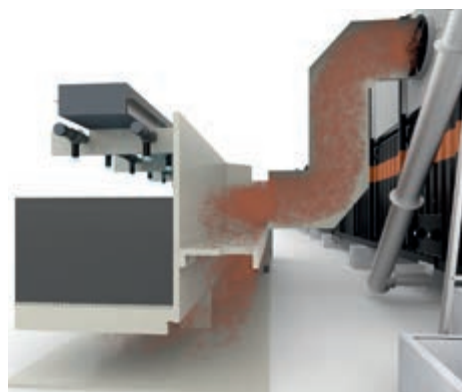
- ✓ wysoka wydajność oczyszczania: ponad 90 % amoniaku i powyżej 70 % pyłów;
- ✓ system kompletny do podłączenia → bardzo mały nakład na prace montażowe, bardzo niskie koszty montażu;
- ✓ całkowicie zautomatyzowane sterowanie;
- ✓ dostawa w 40-to ft kontenerze;
- ✓ indywidualny wybór miejsca posadowienia → połączenie następuje odpowiednio zwymiarowaną rurą.

Sposób działania chemicznego oczyszczacza powietrza

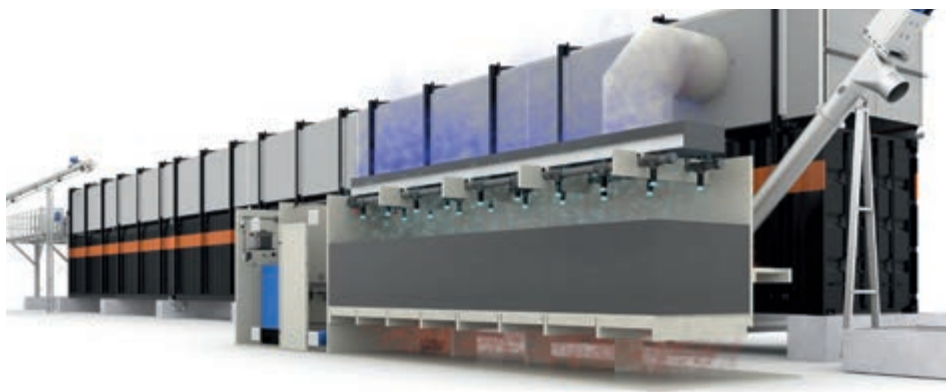
Wentylator na stronie wyjściowej z CompoLiner tłoczy powietrze wylotowe centralnie do oczyszczacza. Tam w komorze rozdzielczej powietrze jest równomiernie rozprowadzone w całym oczyszczaczu i przepływa z dołu do góry przez pakiet filtrów, wykonanych z plastrów z tworzywa sztucznego. Pakiet

filtrów jest zraszany od góry wodą wzbogaconą kwasem siarkowym. Tak wiązany jest pył, amoniak i substancje zapachowe. Woda użyta w procesie recykuluje tak długo aż osiągnie określony poziom zabrudzenia. Sensor do pomiaru przewodności sprawdza zawartość azotu w wodzie. Przy

określonej koncentracji azotu, część brudnej wody jest wypompowywana do zbiornika popłuczyn i zastępowana świeżą wodą. Wartość pH jest również automatycznie mierzona i sterowana. Odcinacz kroplowy służy jako górne zamknięcie oczyszczacza i zapobiega ulatnianiu się aerozoli.



Widok na komorę rozdzielczą → odpowiada za równomierne rozprowadzenie wyciąganego powietrza



Widok na oczyszczacz wyciąganego powietrza CompoLiner łącznie z pomieszczeniem technicznym i magazynem kwasu



Big Dutchman

Europa, Środkowy Wschód i Afryka:
Big Dutchman International GmbH
P.O. Box 1163 - 49360 Vechta, Germany
Tel. +49(0)4447 801-0 · Fax -237
big@bigdutchman.de
www.bigdutchman.de

USA: Big Dutchman, Inc.
Tel. +1 616 392 5981 · bigd@bigdutchmanusa.com
www.bigdutchmanusa.com

Brazylia: Big Dutchman (Brasil) Ltda.
Tel. +55 16 2108 5310 · bdbbr@bigdutchman.com.br
www.bigdutchman.com.br

Rosja: 000 "Big Dutchman"
Tel. +7 495 229 5161 · big@bigdutchman.ru · www.bigdutchman.ru

Region Azji/Pacyfik: BD Agriculture (Malaysia) Sdn. Bhd.
Tel. +60 33 34 83 555 · bdasia@bigdutchman.com · www.bigdutchman.com

Chiny: Big Dutchman (Tianjin) Livestock Equipment Co., Ltd.
Tel. +86 10 5632 0188 · bdcnsales@bigdutchman.com
www.bigdutchmanchina.com

Big Dutchman Polska Sp. z o.o.
ul. Sowia 7
62-080 Tarnowo Podgórne
tel. 61 896 28 00
e-mail: biuro@bigdutchman.pl
www.bigdutchman.pl