

**L'ÉTOILE QUI VOUS GUIDE LORS
DE L'OPTIMISATION NUMÉRIQUE
DE VOTRE CHAÎNE DE VALEUR**

Décisions basées sur les données. Succès planifiable.





MAÎTRISER LES DÉFIS DE L'ÉLEVAGE MODERNE

La plateforme numérique pour l'efficacité maximale de vos exploitations : tous les sites en un seul clic.

Les exigences dans le domaine de l'agriculture moderne et de ses produits ont considérablement augmenté ces dernières années. Et cette augmentation continue. Les exploitations de grande taille comprenant plusieurs sites doivent notamment relever des défis complexes si elles veulent diriger dans l'avenir une entreprise durable, socialement acceptée et rentable.

- **Fréquemment, les sites de production se trouvent dans différents endroits à la campagne** et la direction de l'entreprise ne dispose que de peu d'informations relatives au cycle de production actuel. Une vue détaillée de la performance des différentes exploitations lui fait défaut.
- **Le bien-être animal** est un critère d'achat de plus en plus important pour les consommateurs, parallèlement à la sécurité alimentaire, et ce, partout dans le monde.

■ **Flexibilité et capacité d'action rapide** sont des facteurs de réussite élémentaires pour les exploitations agricoles. Celles-ci doivent être en mesure d'adapter rapidement les maillons de la chaîne de valeur ou d'intégrer de nouveaux partenaires et fournisseurs dans le processus de production.

■ Les producteurs sont tenus de **documenter de façon exhaustive** leur production et les spécifications de leurs produits, et ce, non seulement pour les partenaires commerciaux et les consommateurs, mais aussi afin de se conformer aux dispositions légales et aux conditions d'exportation.

■ **La traçabilité représente une condition essentielle dans la production alimentaire.** Elle concerne aussi bien le produit lui-même que les matières premières utilisées et les conditions de production (par ex. pour les aliments).

■ **Les exigences en matière de documentation relative à l'impact environnemental de la production continueront également d'être renforcées dans l'avenir.** Afin de permettre de produire de façon rentable, il est nécessaire de préparer les données pour qu'elles soient pertinentes et accessibles à tout moment.

■ **Il n'est pas facile de trouver du personnel qualifié dans le secteur de la production agricole.** En outre, les coûts de main-d'œuvre ne cessent d'augmenter. Les processus basés sur les données et automatisés peuvent atténuer ces facteurs.

Ces défis obligent les agriculteurs et les intégrateurs à recueillir, enregistrer, maintenir accessible à tout moment un volume de données qualifiées toujours plus important. **BFN Fusion** permet non seulement de saisir facilement et efficacement ces données, mais génère en outre une valeur ajoutée pour vos activités. Les fonctions de gestion complexes sont considérablement simplifiées.

BFN Fusion – le logiciel innovant pour le contrôle sécurisé de l'ensemble de la chaîne de valeur



« Un grand moment » pour la numérisation de votre élevage : l'efficacité par l'innovation.

Comparables aux étoiles qui jadis nous ont aidés à nous orienter sur les océans du monde, les données vous permettent aujourd'hui d'optimiser les résultats de vos exploitations. **BFN Fusion** réunit sur une plateforme logicielle pionnière toutes les données relatives à la chaîne de valeur que vos sites de production génèrent déjà. Big Data à la Big Dutchman.

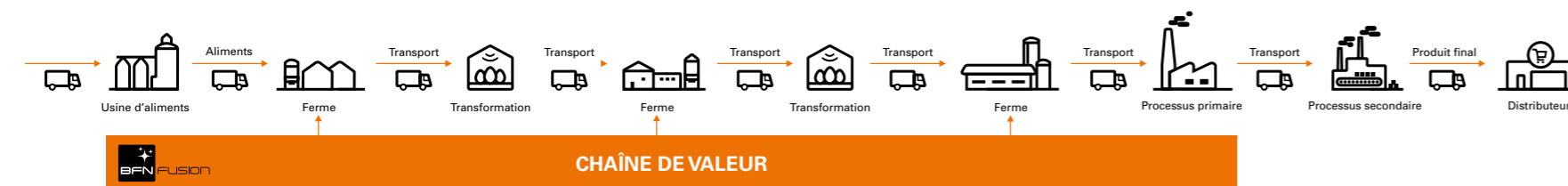
BFN Fusion ne représente pas seulement une étape majeure de la numérisation de l'agriculture pour nous en tant qu'entreprise. La solution basée sur le cloud définit de nouveaux critères pour tout le secteur. **BFN Fusion** offre aux producteurs un grand nombre d'avantages, notamment pour les entreprises de grande taille avec de multiples installations sur différents sites.

Le système vous fournit des données standardisées issues de toutes les phases de votre production et de chaque maillon de la chaîne de valeur. Les usines d'aliments, abattoirs, couvoirs, silos, etc. peuvent être intégrés et leurs données gérées de façon centralisée, de même que les données de votre système ERP.

En tant qu'utilisateur, vous obtenez un accès simple, sûr et intégral à toutes les informations concernant la production, regroupées sur une plateforme cloud innovante. Ainsi, vous êtes pour la première fois en mesure de surveiller votre chaîne de valeur complète et d'optimiser votre production en vous basant sur les données.

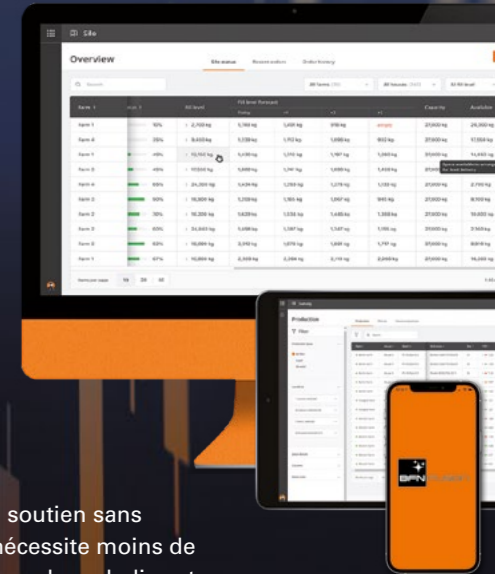
Parallèlement, **BFN Fusion** facilite la documentation de tous les processus de production, présente des potentiels d'optimisation et au final, rend vos activités plus durables et plus économiques.

- Prendre des décisions basées sur les données.
- Obtenir des résultats planifiables.



Notre nom reflète bien notre programme : une grande valeur ajoutée pour votre chaîne de valeur complète.

- Un contrôle complet et une sécurité maximale**
BFN Fusion vous permet de consulter et d'évaluer à tout moment et partout les données de l'ensemble de votre chaîne de valeur. Vous avez accès aux données standardisées et comparables provenant de tous les domaines de production et de tous les sites.
- Réduire les coûts, augmenter l'efficacité, obtenir des résultats planifiables**
Les données préparées vous fournissent des outils de décision objectifs pour la commande et l'optimisation de votre production. En outre, des processus automatisés peuvent être déclenchés (par ex. la commande d'aliments à partir d'un niveau de remplissage de silo déterminé). Des relations et dynamiques essentielles deviennent visibles, les erreurs peuvent être évitées et les conditions de production optimales répétées de façon planifiée.
- Éliminer les erreurs humaines, réduire les besoins en main-d'œuvre**
Si des décisions sont prises en se basant sur des données, le facteur d'erreurs humaines devient moins important. Vos employés peuvent (ré)agir plus rapidement et souverainement. En outre, les données garantissent un suivi transparent et rapide de toutes les étapes de travail. En raison des processus automatisés, moins de visites des sites de production sont effectuées, ce qui réduit également vos frais de personnel.
- Réduire les risques de production**
En tant que producteur, vous êtes entièrement responsable de tous les éléments de votre chaîne de valeur. **BFN Fusion** vous permet de réaliser très facilement la documentation complète de votre production. Vous pouvez consulter et contrôler toutes les activités et réduire les risques de production.
- Documenter de façon complète et sûre**
Les exigences dans le domaine de la responsabilité sociale des entreprises (Corporate Social Responsibility) continuent d'augmenter et une documentation complète des modes et méthodes de production peut s'avérer coûteuse. Qu'il soit question d'écologie, du bien-être animal ou des impacts environnementaux, notre plateforme permet de réaliser toute la documentation de façon sécurisée et nettement plus facilement.
- Minimiser les maladies et les pertes**
Pour éviter les maladies et pour pouvoir réagir rapidement et efficacement en cas de propagation d'une maladie, une surveillance continue est indispensable. **BFN Fusion** apporte ici également un soutien sans précédent. L'automatisation basée sur les données nécessite moins de personnel dans les bâtiments et réduit ainsi les risques de maladies et de pertes.
- Rester flexible et garder les moyens d'agir**
Comme les exigences pour les entreprises agricoles ne cessent de changer, vous devez faire preuve de flexibilité. **BFN Fusion** offre une flexibilité maximale quand il s'agit d'adapter les maillons de la chaîne de valeur et d'intégrer de nouveaux partenaires et fournisseurs dans le processus de production.



LE LEADER MONDIAL POUR LA SIMPLICITÉ ET LA SÉCURITÉ

Big Dutchman 4.0 : utilisation facile, sécurité maximale. Basé sur le cloud et avec des bases bien solides.

Vechta se situe au nord de l'Allemagne dans la région d'Oldenburg qui est la Silicon Valley de l'élevage moderne de porcs et volailles. Avec d'innombrables solutions pratiques et à la pointe du progrès pour les systèmes d'alimentation, le matériel d'élevage et la climatisation, nous proposons depuis plus de 80 ans aux agriculteurs du monde entier une production d'aliments économique et respectueuse de l'environnement. Avec des représentants dans plus de 80 pays et plus de 3 500 employés, nous gardons toujours une longueur d'avance sur la concurrence.

Avec le développement de **BFN Fusion**, nous prolongeons cette tradition de l'innovation. Pour nous, le logiciel complet constitue la prochaine étape logique de l'évolution, en cette époque de la numérisation de l'agriculture. Nous permettons ainsi à nos clients d'optimiser également à l'avenir leur production, et ce, de façon efficace, conformément aux réglementations et durablement.

Notre travail de recherche et de développement interne dans le domaine du matériel informatique d'élevage a été intégré largement dans le développement de notre logiciel. Et qui mieux que des experts internationaux des solutions agricoles essentielles pour les activités auraient pu accomplir cette mission ?

La base technologique de **BFN Fusion** est Microsoft Azure qui est utilisé par beaucoup des 500 entreprises les plus performantes et recommandé par un grand nombre de spécialistes en matière de sécurité. Chez nous, la sécurité ne se trouve pas dans les étoiles mais bien en tête de notre liste de priorités.

BFN Fusion vous garantit un stockage neutre des données. Nous ne possédons pas vos données, elles restent à tout moment entre vos mains.

En tant qu'entreprise bien établie disposant des meilleures connaissances du secteur, nous pouvons assurer la stabilité, la connectivité et le développement continu du système. Les mises à jour automatiques et les sauvegardes sont également la norme chez nous.

En bref : **BFN Fusion** est l'évolution logique de l'utilisation des données à l'époque de la numérisation.

BD Mexico
Guadalajara

BD US
Holland, Michigan

BD Germany
Vechta

BD Russia
Moscou & Kalouga

BD China
Tianjin & Pékin

BD Malaysia
Kuala Lumpur

BD South Africa
Edenvale

● Siège régional / Centre logistique



Siège social Big Dutchman à Vechta-Calveslage, Allemagne



« Depuis 1938, nous améliorons l'efficacité de l'alimentation des élevages. Désormais, nous alimentons aussi nos clients en données, pour leur apporter du succès. »

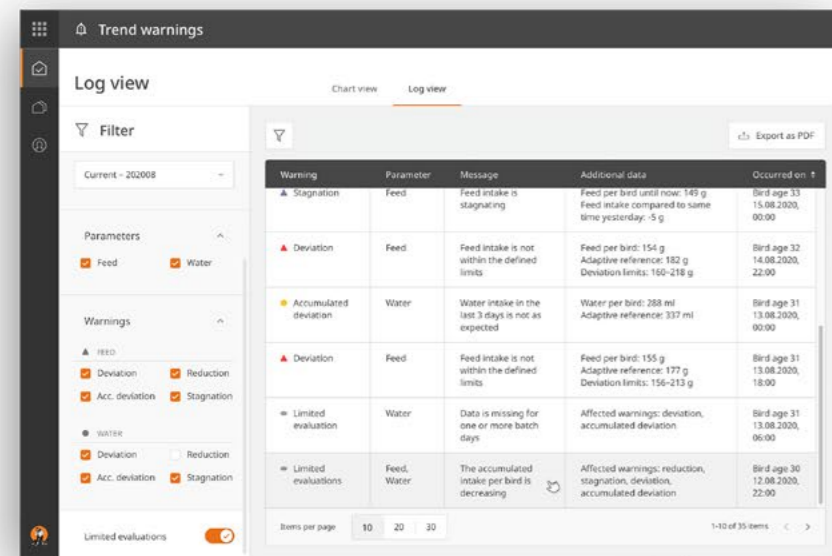
Bernd Meerpohl, PDG de Big Dutchman



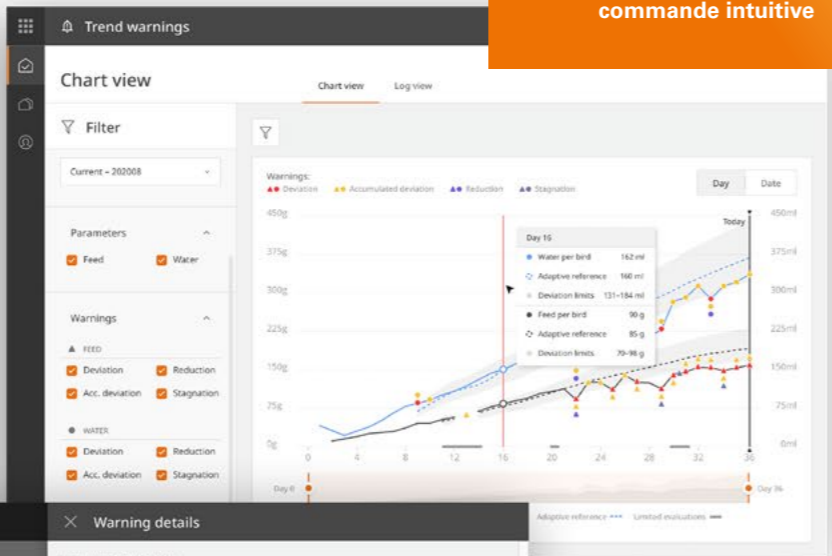
TOUT CE QUI COMPTE EN UN COUP D'OEIL

Obtenir des idées intuitives, acquérir de précieux enseignements.

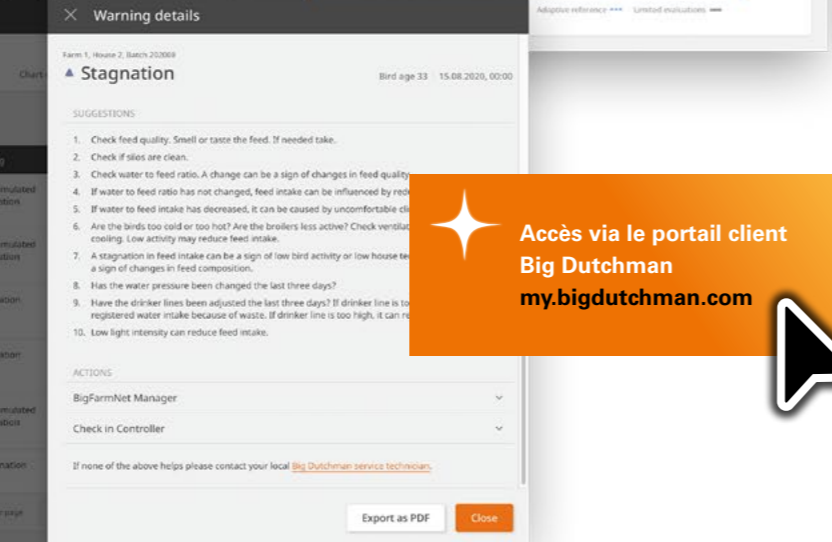
En tant que solution basée sur le cloud, **BFN Fusion** vous offre un accès à partir de n'importe quel endroit du monde et sur tout terminal souhaité (smartphone, tablette, ordinateur portable, ordinateur de bureau). L'interface utilisateur est simple, intuitive et claire. Elle est basée sur notre profonde compréhension de ce qui est essentiel dans le quotidien de la production. Nous vous aidons ainsi à rester sur la voie du succès.



Toutes les données sont visibles à tout moment dans le logiciel à commande intuitive



Accès via le portail client Big Dutchman my.bigdutchman.com



DIFFÉRENTS MODULES DE BFN FUSION POUR UN OBJECTIF

Le suivi des données de performance, la planification du développement commercial.

Avec **BFN Fusion**, vous disposez toujours d'une vue d'ensemble complète et d'un contrôle total de votre chaîne de production, sur les différents sites et en temps réel. Ainsi, il existe un module d'application adapté pour chaque aspect de vos activités.

Progressivement, d'autres modules d'application concernant nos secteurs d'activités tels que la production d'œufs, l'élevage de volailles d'engraissement et de porcs sont développés. **BFN Fusion** poursuit également sa croissance et de nouvelles possibilités sont ajoutées afin de pouvoir relever en toute souveraineté les défis futurs de l'agriculture.



Account: Gérez vos données d'entreprise et accès utilisateurs de façon sûre et simplement, selon les besoins.

Reference: Surveillez votre production à l'aide de valeurs de référence générales ou définies individuellement.

Survey: Le système vous donne une vue d'ensemble centrale de toutes les exploitations avec des valeurs actuelles et historiques.

Export: Une interface standardisée permet de consulter en toute sécurité et à tout moment vos données.

Connection: Pour une connexion simple de votre ferme, utilisez la gestion de connexion intégrée.

Silo: Suivez de près tous les silos et utilisez les prévisions de consommation pour les commandes ultérieures en fonction des besoins.

Trend Warning: Détectez suffisamment tôt les problèmes ou obstacles éventuels et évitez les pertes économiques.

Vous souhaitez accélérer la croissance de votre entreprise ? Les fonctions de BFN Fusion évoluent en même temps !

Un bon prodigieux pour tous, quel que soit l'équipement de bâtiment utilisé.

Connexion sans limites du fabricant

Vous utilisez un équipement de bâtiment et un contrôleur d'autres fabricants qui varient même selon les sites ? Aucun problème ! **OrbitX IoT-Gateway** est le lien manquant qui relie de façon simple, sûre et fiable chaque bâtiment avec **BFN Fusion**. Le petit boîtier peut être installé avec un minimum d'efforts sur chacun de vos sites.

Toutes les exploitations sont connectées, toutes les données sont suivies

OrbitX regroupe l'ensemble de vos données de production et de climat en temps réel dans le cloud **BFN Fusion**. **OrbitX** s'intègre dans votre réseau d'exploitations existant et vous permet désormais d'interconnecter les données de tous vos sites de production et exploitations. Les données en temps réel de toutes vos exploitations sont validées et structurées par **BFN Fusion** et vous obtenez ainsi pour la première fois une vue d'ensemble complète, détaillée et comparable de l'ensemble de votre chaîne de valeur.

Indépendamment d'Internet sur le site

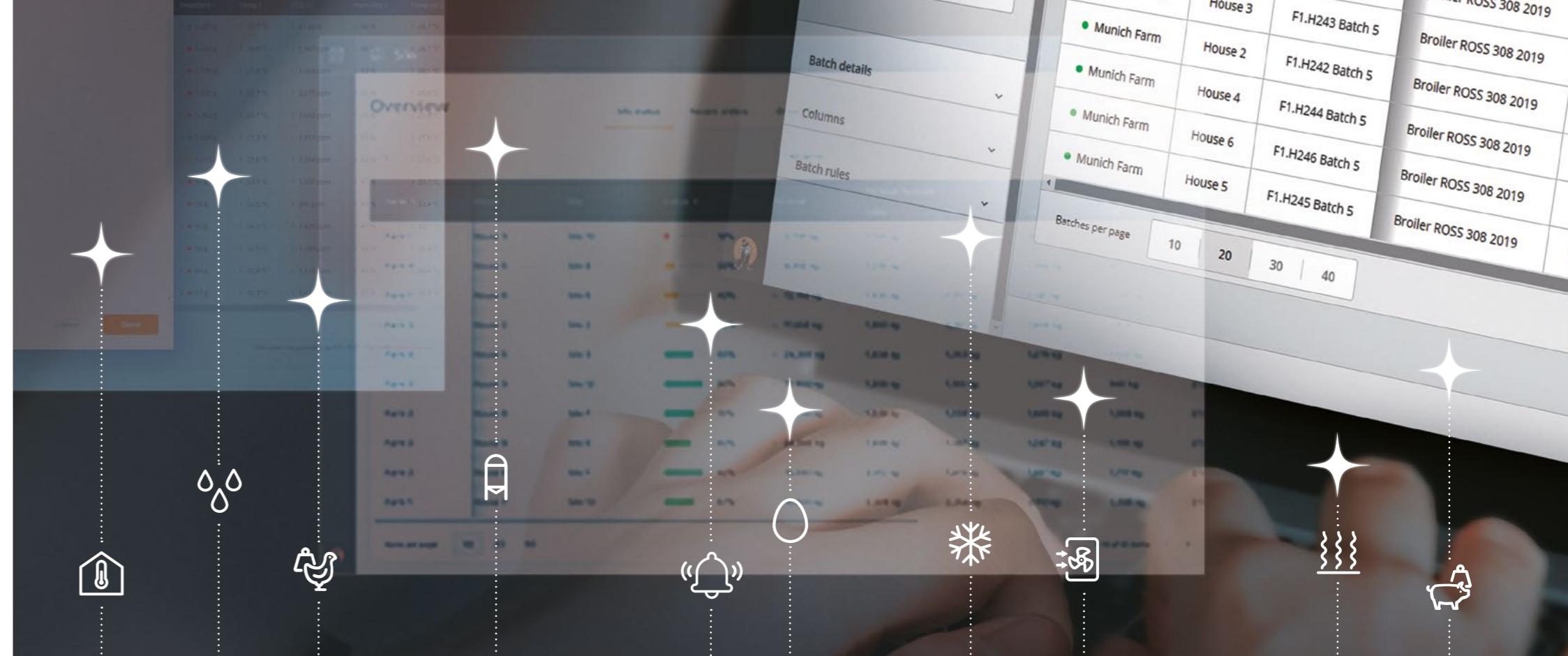
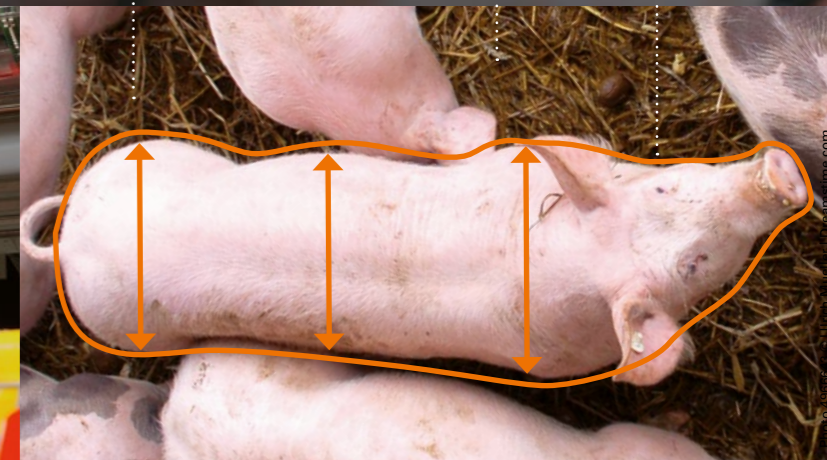
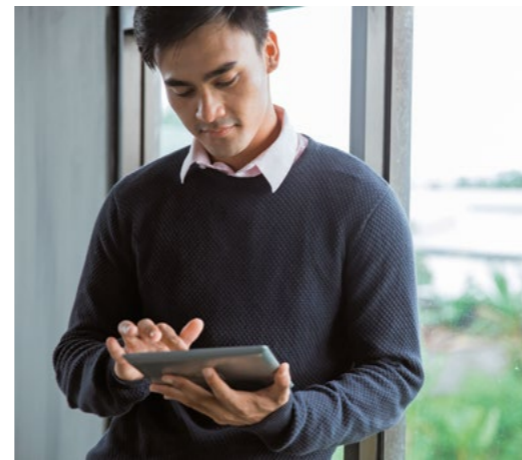
Le transfert de données mobile permet même d'utiliser **BFN Fusion** sans problème dans des régions isolées n'ayant pas d'accès Internet. Vous bénéficiez d'un transfert de données permanent et sûr vers le cloud, quel que soit l'endroit où se trouvent vos exploitations.

Complètement sans soucis et sûr

La sécurité informatique maximale est aussi garantie : tous les services, toutes les mises à jour de sécurité et des fonctions sont exécutés automatiquement. **OrbitX** reste ainsi systématiquement à jour sans que vos employés sur place n'aient à s'occuper de la maintenance ou de l'entretien.

Connexion dans le monde entier, unique au monde

Avec **BFN Fusion** et **OrbitX**, nous restons fidèles à notre ligne de conduite qui consiste à développer des solutions tournées vers l'avenir pour l'élevage. Notre système avec ses possibilités représente un pas décisif pour la numérisation de l'industrie agricole et est unique au monde.



CONTACT & SERVICE CLIENTS

Le futur commence par un dialogue. Parlons-en ensemble !

Nous sommes convaincus d'avoir développé une solution logicielle complète avec laquelle vous pouvez orienter votre entreprise vers un avenir sûr, en se basant sur les données. Vous avez des questions, des demandes particulières ou des doutes ?

Nous sommes à votre disposition pour en parler.



Big Dutchman.

(c) Big Dutchman International GmbH
Auf der Lage 2 | 49377 Vechta-Calveslage | P.O. Box 1163 | 49360 Vechta | Allemagne
Tél. +49 (0) 4447-8010 | e-mail : info@bigdutchman.de

www.bigdutchman.de