



Big Dutchman®



BigFarmNet
technology

BFN FUSION

Vento III

Acceso sencillo a la automatización
para productores avanzados de aves y de cerdos

Vento III – ordenador de producción y climatización claro

Vento III es un ordenador de producción y climatización desarrollado por Big Dutchman, que se caracteriza sobre todo por su utilización sencilla y clara. La instalación y la puesta en marcha también son relativamente simples. Está disponible en 40 idiomas y ofrece los conocimientos técnicos más actuales. Vento III es el modelo de acceso para utilización en naves de pollos de engorde, gallinas ponedoras y cerdos. En la pantalla sinóptica táctil de 7 pulgadas se representan gráficamente diagramas de curvas relevantes. Las funciones

más habituales están inmediatamente disponibles en el menú. Esto permite una utilización sencilla.

Interconexión completa con BigFarmNet: Con BigFarmNet-Manager o nuestra solución en la nube BFN Fusion, usted puede manejar el ordenador de su granja cómodamente, a distancia, desde su teléfono móvil o PC.

**Inversión orientada al futuro
para su empresa**



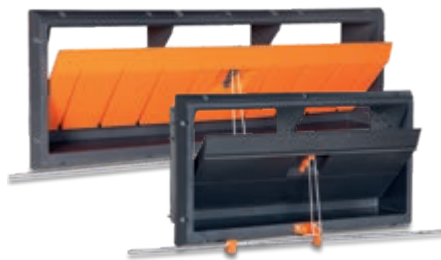
	1	2	3	4
5	Sala	21.5 °C	5	30%
6	Sala	22.0 °C	6	40%
7	Sala	22.5 °C	7	50%
8	Túnel	23.0 °C	8	60%
9	Túnel	24.0 °C	9	70%

Vento III controla la climatización según la temperatura y según el nivel de ventilación establecido previamente para cada valor de temperatura. En la pantalla se puede ver inmediatamente el nivel de ventilación correspondiente.

VENTO III: CONTROL SENCILLO CON LOS EFICACES PRO

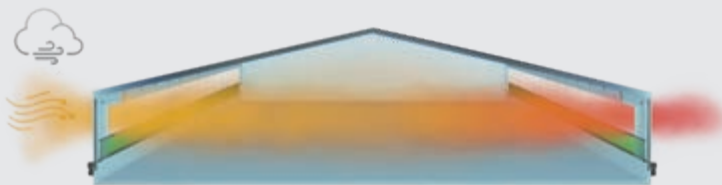
Entrada de pared

- ✓ utilización universal, permite entrada óptima de aire fresco
- ✓ disponible como entrada con brida o para insertar en la pared
- ✓ se pueden abrir todas a la vez o independientemente

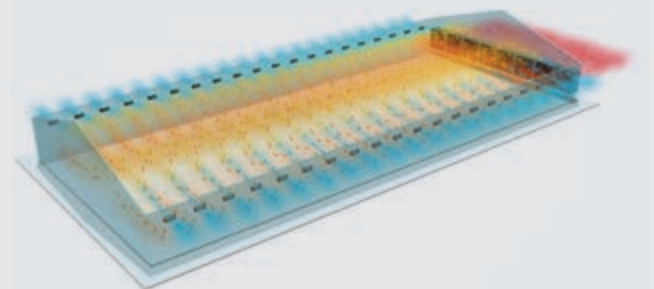


Servomotor

- ✓ regula posición de trampillas de entradas de pared
- ✓ diseño compacto, robusto y libre de mantenimiento
- ✓ controlado por relé y disponible para 24 V DC y 230 V AC
- ✓ incluido interruptor eléctrico para el control manual



Ventilación natural con control de cortinas



Ventilación de presión negativa en modo lateral

Chimenea salida aire

- ✓ gran caudal de aire por optimización técnica del flujo
- ✓ superficie lisa que repele la suciedad
- ✓ la ligera estructura autoportante con placas de tejado evita la utilización de soportes adicionales
- ✓ el correspondiente ventilador integrado en tubo ahorra energía, es silencioso y fácil de instalar

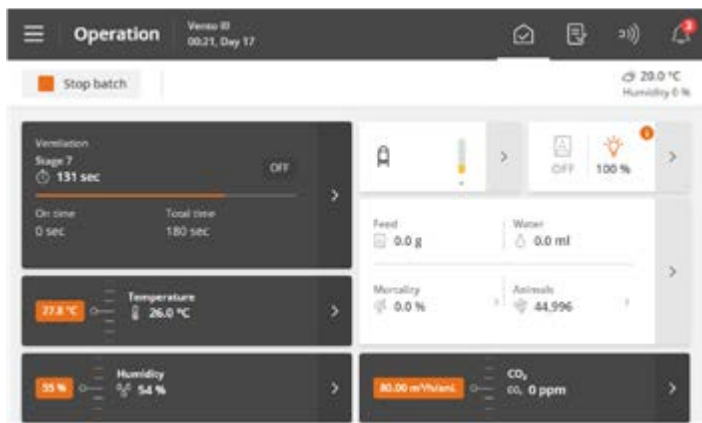


Ventilador axial con armazón

- ✓ para empotrar en la pared
- ✓ armazón de acero fundido de alta calidad, aspas de aluminio fundido a presión → larga vida útil
- ✓ alto rendimiento de aire con bajo consumo energético
- ✓ fácil de ajustar, menor nivel de ruido
- ✓ disponible con diámetros de 350 a 920 mm



y fácil de usar para naves avícolas y porcinas



Sobre la pantalla se pueden visualizar las informaciones más importantes según los ajustes

Ventajas

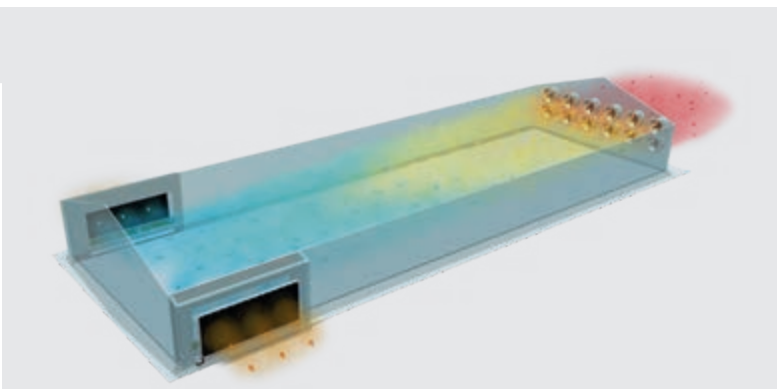
- ✓ Vento III es el perfecto ordenador de producción y climatización para el comienzo con la automatización → mejor climatización de nave y con ello mayor rendimiento animal;
- ✓ fácil instalación y puesta en marcha, sin grandes esfuerzos de aprendizaje;
- ✓ control de entrada y salida de aire como ventilación natural, como ventilación lateral, ventilación túnel o ventilación Combi-Túnel;
- ✓ visualización del correspondiente nivel de ventilación;
- ✓ registro de pienso y agua, control de iluminación y pesaje de animales;
- ✓ copia de seguridad automática, siempre a medianoche.

PRODUCTOS DE CLIMATIZACIÓN DE BIG DUTCHMAN



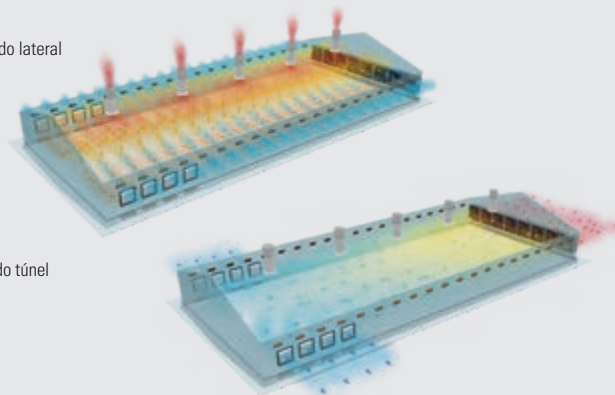
Calefacción

- ✓ disponible para funcionar con gas natural o propano
- ✓ control según la temperatura
- ✓ el ventilador integrado permite la distribución del aire caliente
- ✓ los animales se benefician al 100 % del calor generado



Ventilación túnel con refrigeración por panel

Modo lateral



Modo túnel

Ventilación Combi-Túnel



AirMaster

- ✓ potentes ventiladores de gran diámetro, estables a la presión
- ✓ con o sin cono
- ✓ alta eficiencia con bajo consumo energético
- ✓ la persiana se abre con la corriente de aire → baja resistencia al aire
- ✓ menor nivel de ruido
- ✓ estructura sencilla, robusta, estable
- ✓ material galvanizado o sintético



Refrigeración: RainMaker

- ✓ óptimo sistema de refrigeración con gran rendimiento
- ✓ Paneles de celulosa o de plástico
- ✓ depósito de agua integrado en el marco, innecesario tanque de agua adicional
- ✓ aporte de agua siempre visible
- ✓ escaso esfuerzo de instalación

Vento III – para cada necesidad el ordenador adecuado

Vento III está dotado con 12 relés y 13 entradas y salidas analógicas por nave. Si esto fuera insuficiente para las funciones requeridas, se puede suministrar opcionalmente

una caja de ampliación con 10 relés y 8 entradas y salidas analógicas adicionales por nave.

Atención: Los servomotores controlados por relé precisan siempre de dos relés.

Importantes funciones climatización / producción

- ✓ conexión individual de dos grupos de ventiladores graduales;
- ✓ ventilación en ciclos con ventilación mínima;
- ✓ cálculo automático del periodo de ciclo al introducir ventilación mínima en m³/h y animal;
- ✓ control de humedad con/sin calor;
- ✓ control distintos sistemas calefacción, encendido/apagado o gradual en sistemas agua caliente;
- ✓ control refrigeración y humidificación;
- ✓ control presión tras entrada aire, significa que la presión negativa se mantiene automáticamente en el valor fijado;
- ✓ curvas climatización para ajuste automático en cría;
- ✓ pesaje silo para control fácil de contenido de silo;
- ✓ cantidades utilizadas del contador de agua quedan registradas;
- ✓ alarma agua por suministro excesivo o insuficiente comparado con día anterior;
- ✓ registro de pesos de animales;
- ✓ puede controlar hasta seis temporizadores para tareas individuales;
- ✓ curvas referencia para, por ej., consumo de pienso y agua;
- ✓ curvas tendencia;
- ✓ emisión de alarma en caso de: fallo eléctrico, desviaciones en temperatura, humedad aire, consumo agua y pienso y reserva mínima de pienso en silo;
- ✓ archivo registro para alarma y funcionamiento.

Resumen de funciones

Entrada de aire:	4 entradas
Salida de aire:	2 grupos de salida graduales 8 grupos de salida on/off 2 grupos de circulación
Calefacción:	2 x control analógico o por relé
Refrigeración:	1 x refrigeración
Apertura emergencia:	apertura emergencia 378 T según temperatura relé entrada aire de emergencia
Sensores:	4 sensores temperatura interior 1 sensor temperatura exterior 1 sensor humedad interior 1 sensor humedad exterior 1 sensor presión 1 sensor CO ₂
Temporizador:	hasta 6 temporizadores libres
Agua:	1 x contador agua 2 x enjuagado agua
Pienso:	2 x pesaje silo
Luz:	hasta 3 grupos luminosos
Pesaje animales:	hasta 2 básculas de animales



Apertura de emergencia 378 T según temperatura

Apertura de emergencia 378 T según temperatura

El sistema 378 T para apertura de emergencia según la temperatura puede asegurar la supervivencia de los animales en caso de fallos de corriente o averías técnicas (opcional). El sistema dispone de una unidad de suministro de corriente de 24 V DC con una batería libre de mantenimiento y cargador, así como un sensor independiente de temperatura. La temperatura de activación del sistema de emergencia se ajusta en el 378 T. En caso de necesidad, se regulan los elementos de entrada y salida de aire según la temperatura. La función de apertura de emergencia está localizada en Vento III.

Suministro eléctrico continuo (SAI-Sistema alimentación ininterrumpida)

En regiones en las que pueden suceder fallos de corriente, recomendamos la utilización de sistemas de alimentación ininterrumpida. Estos se ocupan de que, aún con fallos de corriente repentinos, Vento III siga disponiendo de electricidad, con lo que se evita la pérdida de datos (opcional). En caso de que se disponga de una apertura de emergencia 378 o 378 T, se puede utilizar su batería en conexión con la mini-placa SAI. Si no se dispone de alguna de las aperturas de emergencia, se instala una caja independiente, con batería.



Big Dutchman.

Europa, Oriente Próximo & África
Big Dutchman International GmbH
P.O. Box 1163 · 49360 Vechta, Alemania
Tel. +49(0)4447 801-0 · Fax -237
big@bigdutchman.de
www.bigdutchman.de

EE. UU.: Big Dutchman, Inc.

Tel. +1 616 392 5981 · bigd@bigdutchmanusa.com
www.bigdutchmanusa.com

Brasil: Big Dutchman (Brasil) Ltda.

Tel. +55 16 2108 5310 · bdb@bigdutchman.com.br
www.bigdutchman.com.br

Rusia: 000 "Big Dutchman"

Tel. +7 495 2295 161 · big@bigdutchman.ru · www.bigdutchman.ru

Región Asia/Pacífico: BD Agriculture (Malaysia) Sdn. Bhd.

Tel. +60 3 334 83 555 · bdasia@bigdutchman.com · www.bigdutchman.com

China: Big Dutchman (Tianjin) Livestock Equipment Co., Ltd.

Tel. +86 10 5632 0188 · bdcnsales@bigdutchman.com
www.bigdutchmanchina.com